

# smart KOMPAKT für den Winterdienst

Telematiklösung als  
Kompaktpaket



mm-lab

Winterdienst digital unterstützt



Flexible Planung  
für jede Einsatzlage



Gerichtsverwertbarer Nachweis  
automatisch erstellt, mit Streudaten



Interaktive Tourführung  
je nach aktueller Situation

# smart ist, für jede Witterung gerüstet zu sein und schnell im Team agieren zu können.

Bei starkem Schneefall werden die Räumfahrzeuge schnell an allen kritischen Punkten des Einsatzgebietes Ihres Winterdienstes benötigt. Eine intelligente Vorplanung der Winterdiensttouren und die effiziente Abstimmung der Teameinsätze vereinfachen Ihre Arbeitsabläufe in dieser einsatzstarken Zeit. Mit **smart KOMPAKT für den Winterdienst** sind Ihre Mitarbeiter auf alle Einsatzlagen sehr gut vorbereitet. Die im Sinne der Verkehrssicherungspflicht gesetzlich vorgegebenen Einsatzpläne sind für Sie einfach in das System zu übernehmen und unter Berücksichtigung der aktuellen Situation, der Dringlichkeit und der verfügbaren Ressourcen flexibel anpassbar. Stellen mit hoher Priorität wie Hauptverkehrsstraßen und Steigungen fährt Ihr Fahrer nach Ihrer vorgegebenen Reihenfolge ab. Ihr Leitstand erhält alle wichtigen Informationen in Echtzeit und reagiert mithilfe des Systems flexibel auf neue Witterungsverhältnisse. Alle Daten des Räum- und Streudienstes übernimmt das System spurgenaun und automatisch. Dies ermöglicht Ihrem Fahrer sich voll und ganz auf die Straße zu konzentrieren.

## 1. Für jede Lage einen Plan

Vorgefertigte, aktuelle Planungen für jede Winterdienstlage ermöglichen den flexiblen Soforteinsatz Ihrer Flotte und die Abarbeitung nach Prioritäten.

## 2. Effiziente Einsatzführung

Ihr Leitstand ist über die aktuelle Situation vor Ort jederzeit informiert. Hier treffen alle Tourdaten zusammen, was die situationsgerechte Führung Ihrer Fahrer ermöglicht.

## 3. Zuverlässige Dokumentation

Die automatische Nachweisführung der konkreten Leistung erfolgt mithilfe robuster Sensorik und Präzisionstelematik. Fotos sind zusätzlich hinterlegbar.

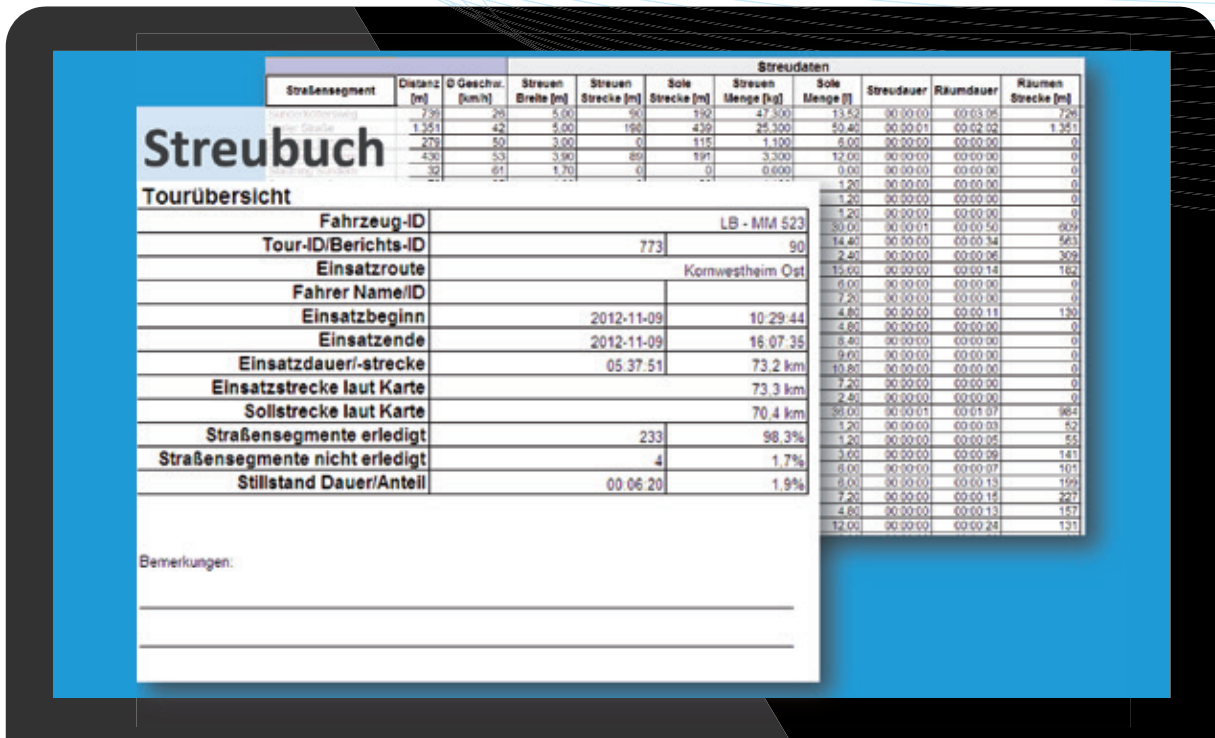
**Fahrerführung und Arbeitsanweisungen** zu allen Streckenabschnitten, auch bei situationsbedingten Streckenabweichungen.



**Hervorragend geeignet für den Einsatz von Subunternehmer in Abstimmung von Fahrzeug- und Handteams!**

Nur die zur Auftragsbearbeitung notwendigen Daten werden herausgegeben.





**Revisionsicherheit:** Räum- und Streuberichte mit digitaler Signatur sorgen für die gerichtsverwertbare Dokumentation Ihrer erbrachten Leistung.

## smart KOMPAKT für den Winterdienst unterstützt Ihre Fahrer: Digital, benutzerfreundlich und automatisch:

- Hinweise an die Fahrer zu Navigation, Arbeit, Fahrt, Sicherheit
- Navigationshinweise an die Fahrer in Text und Sprache
- Berücksichtigung von Prioritäten
- Automatische Erstellung der Räum- und Streuberichte
- Zuweisen von Toursegmenten an andere Fahrer mit Informationen zum aktuellen Stand der Tour



**Automatische Erstellung der Räum- und Streuberichte inklusive Soll-/Ist-Abweichungsberichte!**

Erstellung der gerichtsverwertbaren Nachweise in Tabellenform und als Kartendarstellung.

# smart ist, bei aufgezeichneten Einsatz- und Streudaten zwischen Straße, Geh- und Fahrradweg unterscheiden zu können.

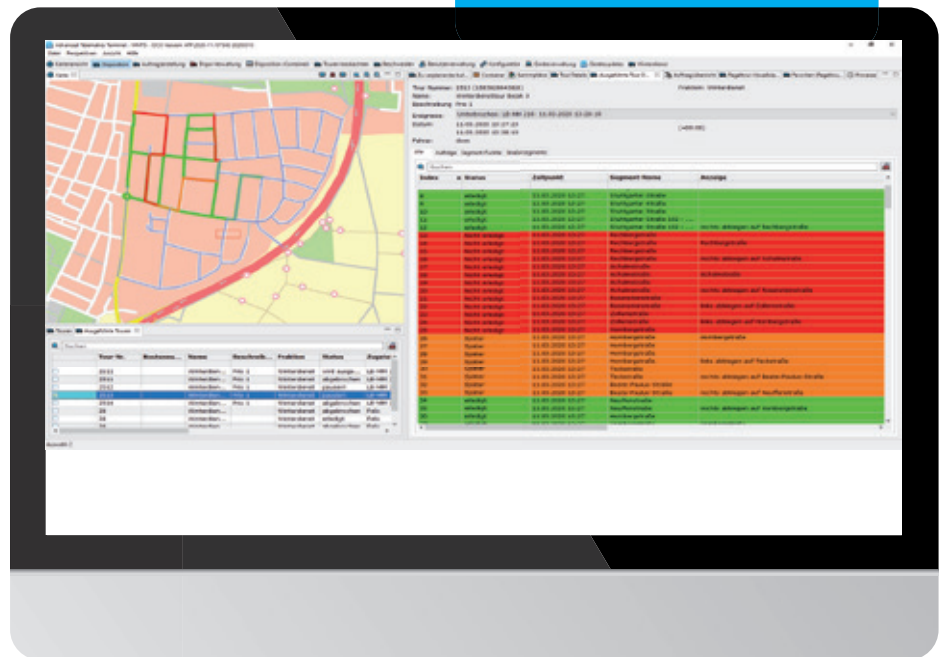
Ihr Paket **smart KOMPAKT für den Winterdienst** berücksichtigt alle wichtigen Aspekte des Winterdienstes automatisch. Alle notwendigen Komponenten sind für die einfache Installation vorkonfiguriert und werden einbaufertig geliefert:

- Übernahme der Streupläne aus den Satzungen
- Ableitung saisonaler Einzeltouren aus der Gesamtplanung
- Auftragsübermittlung in das Fahrzeug und gegenseitige Aktualisierung: Soforteinsätze sind jederzeit realisierbar
- Teamwork: Kombination von Fahrzeug- und Handteams
- Dokumentation der erbrachten Leistung sowie der nicht abgearbeiteten Strecken, mit Begründung und Fotos
- Automatische Erstellung von Soll-/Ist-Streuberichten
- Fahrerführung mit Navigation, Tour- und Sicherheitshinweisen

Das Paket enthält alle Software- und Hardwarekomponenten inklusive der drahtlosen Sensork zur einfachen Installation am Fahrzeug!

## Präzise Auskunft pro Einsatzsegment

zu allen Leistungsdaten, Kartenansicht optional mit digitalen Orthofotos (DOP)



# smart ist, eine Lösung zu nutzen, die einen günstigen Einstieg in die Digitalisierung von Arbeitsabläufen bietet.

## smarte Erweiterungen und Synergieeffekte mit zusätzlichen KOMPAKT Paketen.

Für unsere [smart KOMPAKT Produkte](#) stellen wir zusätzliche Komponenten zur Verfügung, mit denen Sie Ihr System bei Bedarf ergänzen. So erhalten Sie ein günstiges Einstiegspaket, das Sie jederzeit erweitern können.

Unserer Produktlinie [smart KOMPAKT](#) bietet weitere vorkonfigurierte Pakete für das kommunale Umfeld. Sie sind kurzfristig erhältlich und schnell einsatzbereit. Die Systeme sind so konstruiert, dass sie sich gegenseitig gewinnbringend ergänzen und Sie von den gemeinsam nutzbaren Komponenten profitieren.

## Kombinieren Sie Ihr [smart KOMPAKT Paket](#):

### Mit zusätzlichen Paketen

aus der [smart KOMPAKT Produktlinie](#):

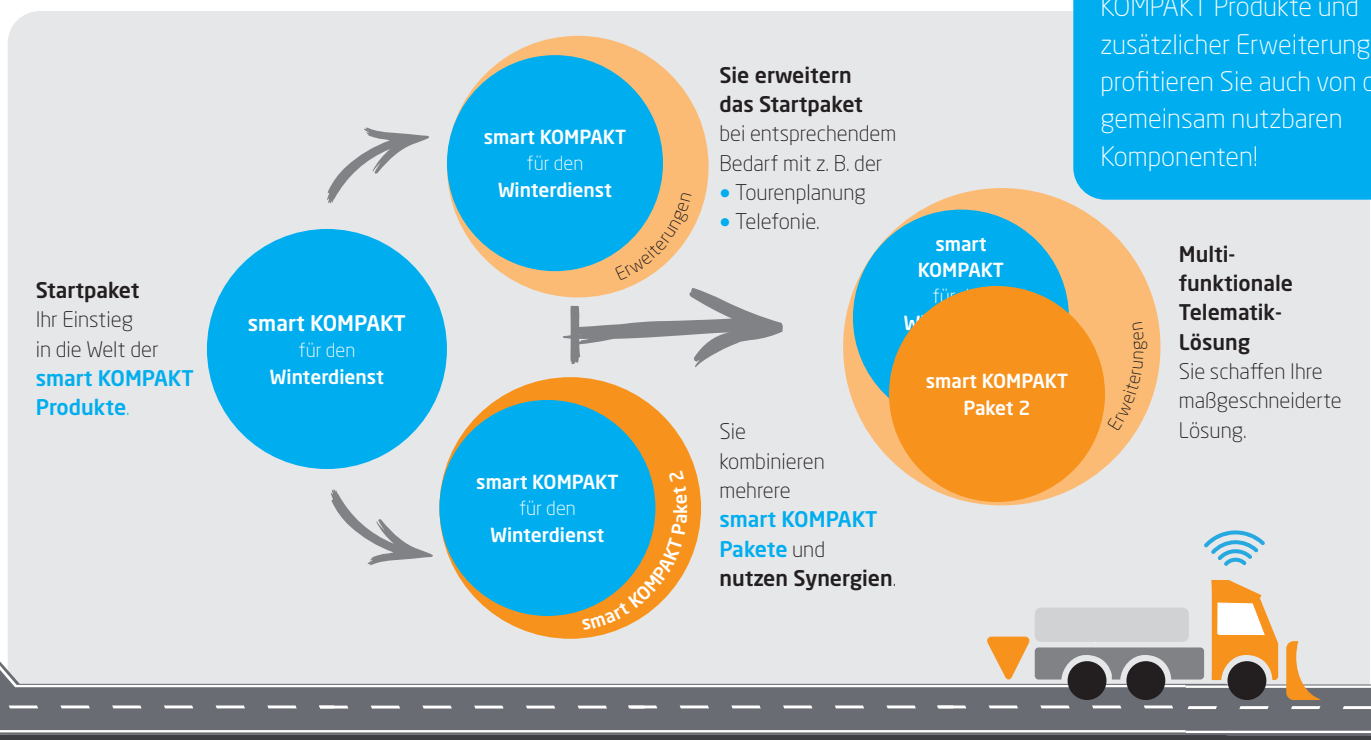
- smart KOMPAKT für die Sinkkastenreinigung
- smart KOMPAKT für die Straßenreinigung
- smart KOMPAKT für die Papierkorbleerung
- smart KOMPAKT für den Sperrmüll
- smart KOMPAKT für den Containerdienst

### Mit optionalen Erweiterungen

aus der [smart KOMPAKT Produktlinie](#):

Sie erhalten eine für Sie passende Auswahl aus unseren zahlreichen Erweiterungsoptionen.

**Ein klares PLUS:** Bei der Anschaffung mehrerer smart KOMPAKT Produkte und zusätzlicher Erweiterungen profitieren Sie auch von den gemeinsam nutzbaren Komponenten!





Unser Anspruch: Qualität und  
Informationssicherheit  
Unsere Basis: Die Zertifizierung  
nach ISO 9001 und ISO/IEC 27001

[www.mmlab.de](http://www.mmlab.de)



**mm-lab GmbH**

Stammheimer Strasse 10

70806 Kornwestheim

Germany

Phone: +49 7154 827-0

Fax: +49 7154 827-350

[info@mmlab.de](mailto:info@mmlab.de)