

smart KOMPAKT

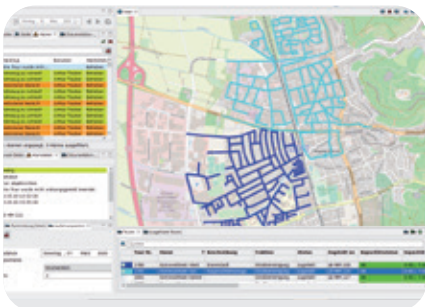
für die Straßenreinigung

Telematiklösung als
Kompaktpaket



mm-lab

Straßenreinigung digital unterstützt



Spurgenaue Planung
für Straßen, Rad- und Gehwege



Exakte Beweisführung
Nachverfolgbare Teameinsätze



Ortsbezogene Informationen
mit Navigation und Tourführung

smart ist, die erbrachte Reinigungsleistung automatisch per Sensorik zu erfassen.

Die Straßenreinigung ist für Kommunen ein aufwändiges Unterfangen. Denn Straßen, Rad- und Gehwege sind von den Kommunen zu reinigen, ganz egal zu welcher Jahreszeit. Mit **smart KOMPAKT für die Straßenreinigung** erhalten Sie eine Systemlösung, die Ihre Arbeitsschritte bei der Straßenreinigung digital unterstützt. Das System überspielt Ihre Tourdaten direkt ins Fahrzeug und führt Ihre Fahrer auch dann, wenn mehrere Teams zusammenarbeiten. Es navigiert und verortet die Leistungen spur- und positionsgenau auch abseits des öffentlichen Straßennetzes, so dass Groß- und Kleinkehrmaschinen effizient mit Handkehrteams kombiniert werden können. Auch diese erhalten konkrete Anweisungen, welche Aufgabe in welcher Reihenfolge zu erledigen ist. Die Einsatzzentrale hat den Stand der Durchführung jederzeit im Blick und ist sofort auskunftsfähig. Eine hohe Flexibilität bleibt mit dem System gewahrt. So sind notwendige Sofortaufträge wie z. B. die Reinigung von Unfallorten jederzeit kurzfristig durchführbar.

1. Unterstützt die Sicherheit

Manuelle Dateneingaben oder das Durchblättern von Listen bleiben Ihrem Fahrer erspart. Die Tournavigation mit Arbeitsanweisungen ermöglicht auch ortsfremden Fahrern die volle Konzentration auf den Straßenverkehr.

2. Optimale Reinigungsqualität

Ihre Mitarbeiter im Leitstand beurteilen die Situation aufgrund der vom Fahrzeug zurückgespielten Informationen und sind so in der Lage, die Vorgänge effizient zu optimieren.

3. Vollständige Dokumentation

Das System erfasst alle Reinigungsleistungen pro Straßensegment automatisch und sorgt für eine detaillierte Leistungsdokumentation, z. B. für Ihre interkommunalen Verrechnungen.

Fahrerunterstützung

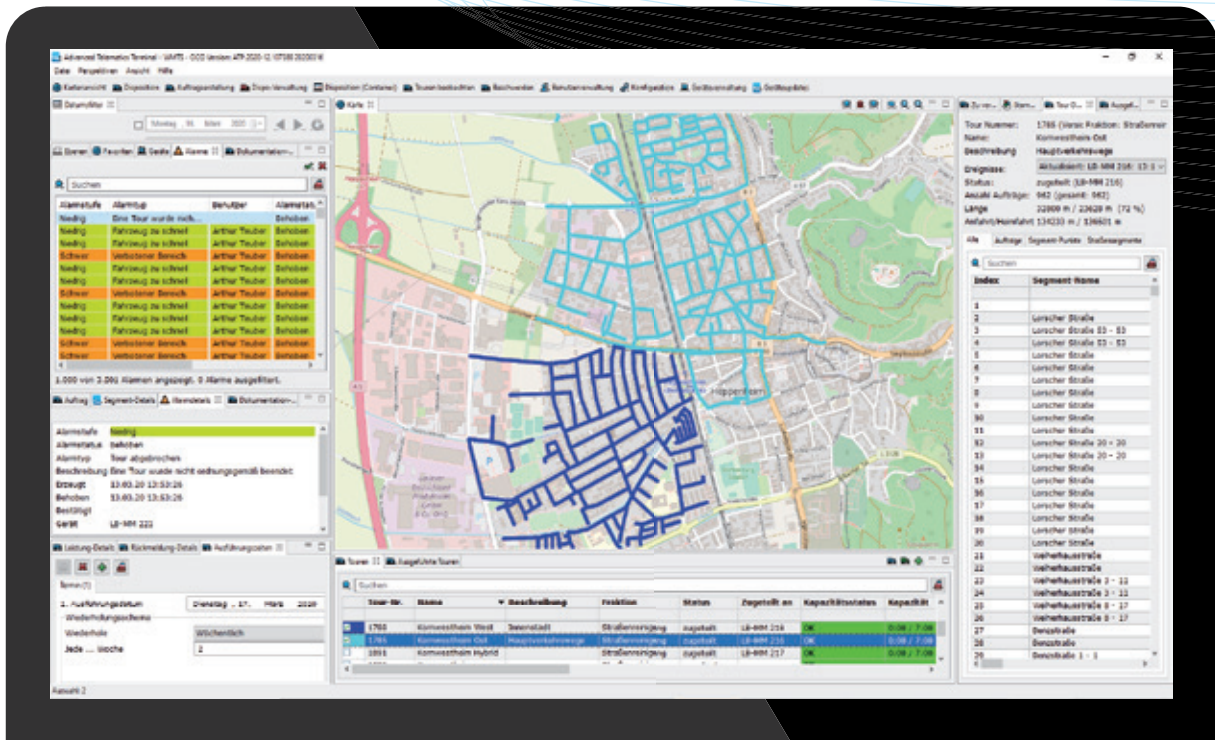
Klare Tourführung mit individuellen Arbeits-, Fahrt- und Sicherheitshinweisen, z. B. auf welcher Seite gekehrt werden muss.



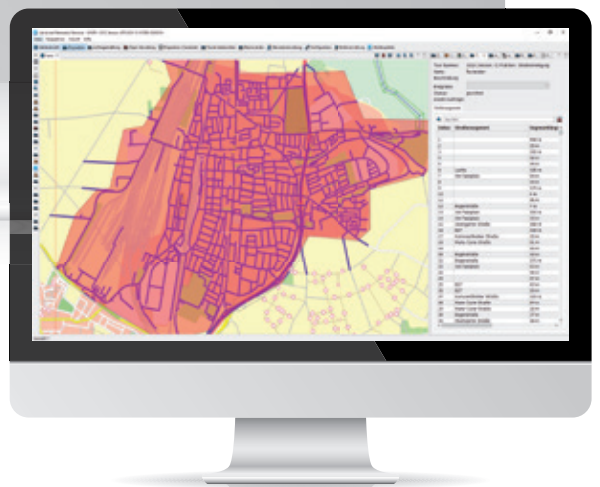
Teamwork

Hervorragende Zusammenarbeit zwischen Fahrzeug- und Handteams auf allen Straßen, Wegen und Plätzen.





Status pro Straßensegment
mit klarer Planung und präziser Historie.



Abarbeitung von Strecken und Revieren
nach Reinigungsplänen und -klassen,
sowie Ihrer gewünschten Arbeitsweise.

smart KOMPAKT
für die **Straßenreinigung**
unterstützt Ihre Fahrer:
Digital, benutzerfreundlich und
automatisch.

Unterstützt die Planung für alle Teams:
Zuordnung von Aufgaben,
Reinigungsklassen und
optionalen Sonderzyklen, auch in
Rad- oder in Fußgängerbereichen.
Die Navigation mit Tourführung
erleichtert Ihrem Fahrer die Arbeit
z. B. mit Hinweis auf welcher
Seite gekehrt werden muss.

smart ist, wenn das System die Besonderheiten der Touren kennt und den Fahrer führt.

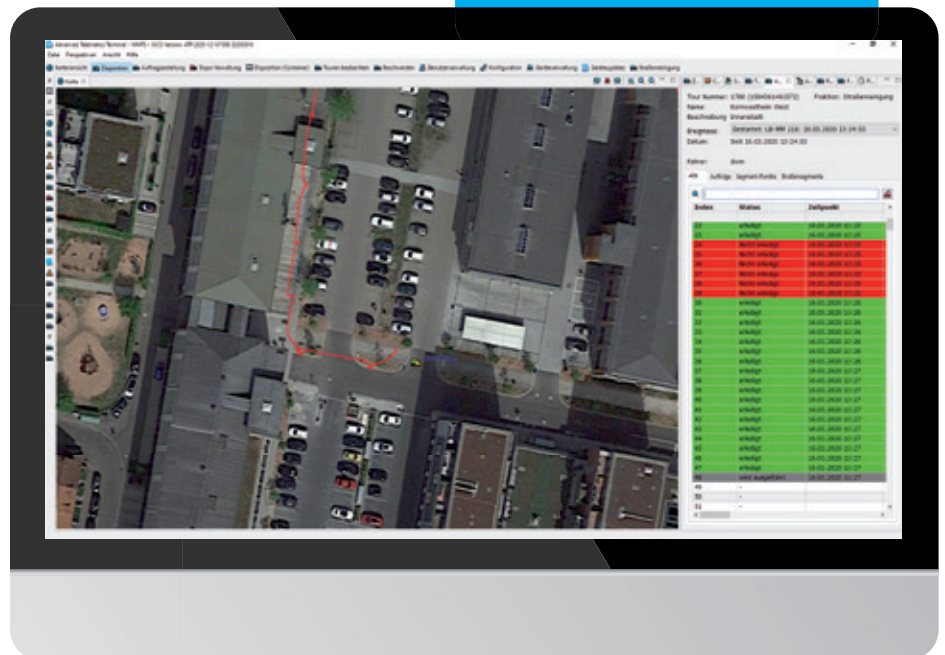
Ihr Paket **smart KOMPAKT für die Straßenreinigung** berücksichtigt alle wichtigen Aspekte bei der Straßenreinigung automatisch. Alle notwendigen Komponenten sind für die einfache Installation vorkonfiguriert und werden einbaufertig geliefert:

- Einfache Übernahme Ihrer vorhandenen Reinigungspläne
PLUS: Zusätzliche Verfeinerung und Aktualisierung per Editor
- Statusberichte pro Tag und Woche, jederzeit abrufbar
- Integration von spontanen Sondereinsätzen in laufende Touren
- Kartenanzeige optional mit Katasterdaten oder Orthofotos (DOP)
- Vordefinierte Schaltflächen für den Fahrer zur Eingabe besonderer Ereignisse
- Spurgenaue Erfassung durch Präzisionstelematik
- Dokumentation der Reinigungsleistung mit zusätzlichem Text oder Fotos, inklusive zeitlicher und räumlicher Verortung
- Schulung und Unterstützung bei der Inbetriebnahme

Das Paket enthält alle Software- und Hardwarekomponenten inklusive der drahtlosen Sensorik zur einfachen Installation am Fahrzeug!

Präzise Auskunft

Ihre Mitarbeiter im Kundenservice erhalten die präzisen Reinigungsdaten in Echtzeit und sind jederzeit auskunftsfähig.



smart ist, eine Lösung zu nutzen, die einen günstigen Einstieg in die Digitalisierung von Arbeitsabläufen bietet.

smarte Erweiterungen und Synergieeffekte mit zusätzlichen KOMPAKT Paketen.

Für unsere [smart KOMPAKT Produkte](#) stellen wir zusätzliche Komponenten zur Verfügung, mit denen Sie Ihr System bei Bedarf ergänzen. So erhalten Sie ein günstiges Einstiegspaket, das Sie jederzeit erweitern können.

Unserer Produktlinie [smart KOMPAKT](#) bietet weitere vorkonfigurierte Pakete für das kommunale Umfeld. Sie sind kurzfristig erhältlich und schnell einsatzbereit. Die Systeme sind so konstruiert, dass sie sich gegenseitig gewinnbringend ergänzen und Sie von den gemeinsam nutzbaren Komponenten profitieren.

Kombinieren Sie Ihr [smart KOMPAKT Paket](#):

Mit zusätzlichen Paketen

aus der [smart KOMPAKT Produktlinie](#):

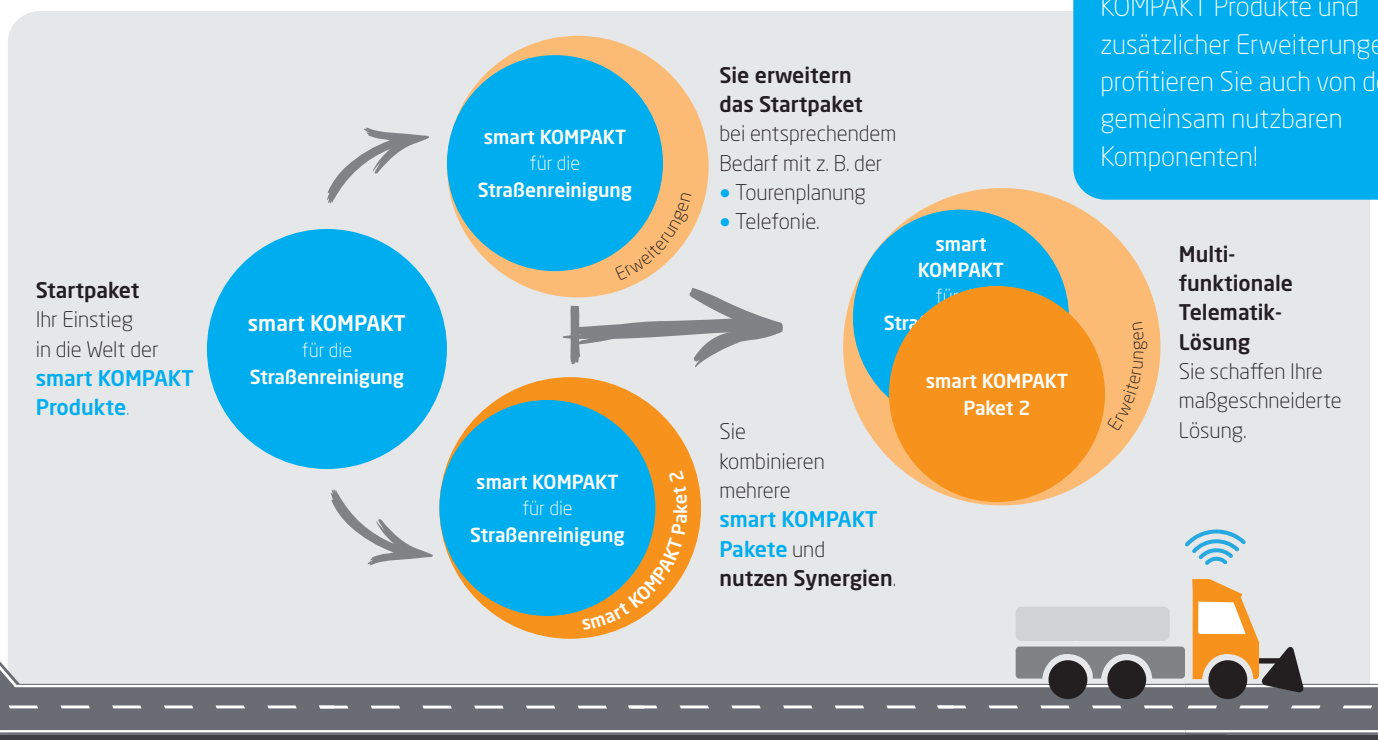
- smart KOMPAKT für die Sinkkastenreinigung
- smart KOMPAKT für den Winterdienst
- smart KOMPAKT für die Papierkorbleerung
- smart KOMPAKT für den Sperrmüll
- smart KOMPAKT für den Containerdienst

Mit optionalen Erweiterungen

aus der [smart KOMPAKT Produktlinie](#):

Sie erhalten eine für Sie passende Auswahl aus unseren zahlreichen Erweiterungsoptionen.

Ein klares PLUS: Bei der Anschaffung mehrerer smart KOMPAKT Produkte und zusätzlicher Erweiterungen profitieren Sie auch von den gemeinsam nutzbaren Komponenten!





Unser Anspruch: Qualität und
Informationssicherheit
Unsere Basis: Die Zertifizierung
nach ISO 9001 und ISO/IEC 27001

www.mmlab.de



mm-lab GmbH

Stammheimer Strasse 10

70806 Kornwestheim

Germany

Phone: +49 7154 827-0

Fax: +49 7154 827-350

info@mmlab.de