

smart KOMPAKT

für die Sinkkastenreinigung

Telematiklösung als
Kompaktpaket



mm-lab

Sinkkastenreinigung digital unterstützt



Auf Starkregen vorbereitet
mit smart KOMPAKT alles im Blick



Sinkkastenreinigung
mit selbstlernender Bestandserfassung



Automatische Dokumentation
Status und Sinkkastenhistorie

smart ist, wenn das System das Bestandsverzeichnis bei der Leerung automatisch ergänzt.

Zunehmende Starkregenereignisse rücken das Thema Sinkkastenreinigung in den Fokus. Gerade dann verursachen verstopfte Sinkkästen (Straßenabläufe/Gullys) erhebliche Probleme. Mit **smart KOMPAKT für die Sinkkastenreinigung** können Sie kritischen Situationen rechtzeitig entgegenwirken. Dank des Systems wissen Sie genau, welcher Gully noch nicht gereinigt ist und stark verschmutzte Sinkkästen bleiben im Blick. Mithilfe von **smart KOMPAKT für die Sinkkastenreinigung** optimieren Sie die Reinigungsintervalle Ihrer Gullys. Zudem ergänzt die intelligente Systemlösung im Kompaktpaket den Bestand Ihres Sinkkastenkatasters automatisch mit noch nicht erfassten Sinkkästen und zeichnet die Informationen für Analysen und Reportings lückenlos auf. Auch zugeparkte Gullys sind als solche bekannt, was die Planung von Sondertouren stark vereinfacht.

1. Automatische Prozesse

Durch die automatische Registrierung bisher nicht erfasster Sinkkästen, direkt während der Leerung, ersparen Sie sich die aufwändige manuelle Bestandsaufnahme.

2. Auf Starkregen vorbereitet

Sie erfahren auf einen Blick, welche Sinkkästen zuletzt geleert wurden. Dringend zu reinigende Gullys sind jederzeit präzise zu identifizieren und notwendige Sonderzyklen einplanbar.

3. Nachverfolgbare Ausführung

Bauschäden oder Gründe für nicht gereinigte Sinkkästen sind einfach zu erfassen. Alle Schritte sind nachverfolgbar.

Zusätzliche Daten zum Sinkkasten

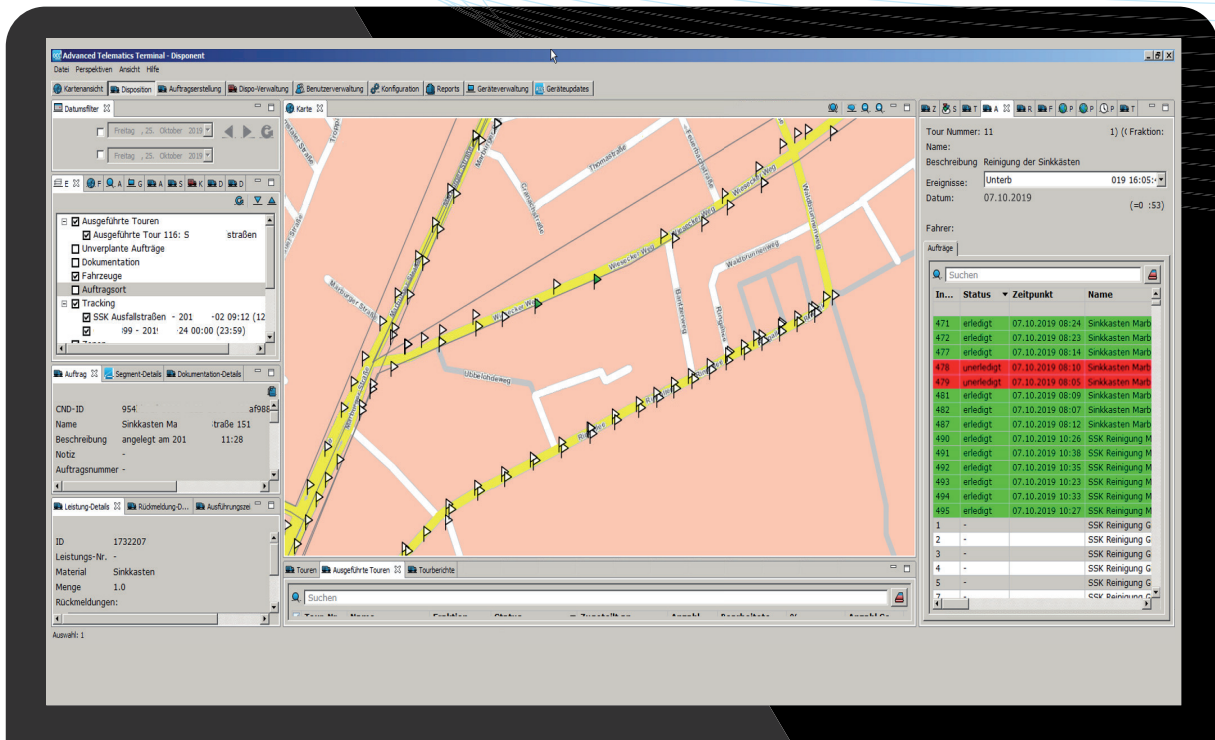
Die Aufnahme von Stammdaten, Gully-Typ und Beschädigungen sind direkt durch den Fahrer möglich.



Selbstlernendes System

Der Fahrer steuert lediglich den Kranarm. Neue Sinkkästen und die Daten zur Leerung übernimmt das System automatisch, ohne manuelles Anklicken.

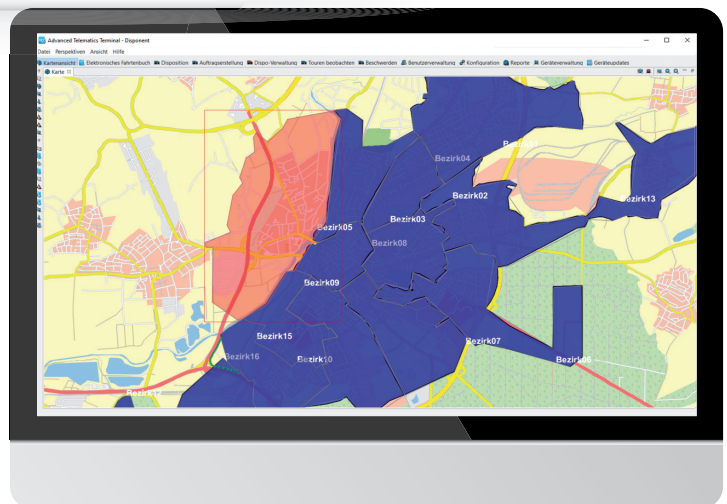




Der Status pro Sinkkasten ist mit exaktem Standort und Reinigungshistorie abrufbar.

smart KOMPAKT für die
Sinkkastenreinigung
 unterstützt Ihre Fahrer:
 Digital, benutzerfreundlich und
 automatisch.

Revire, Bezirke und Gebiete
 Bestehende Revire werden wie bisher
 abgearbeitet. Das System passt sich Ihrer
 Arbeitsweise an.



smart ist, ein kompaktes Paket zu haben, das alle Systemkomponenten vereint.

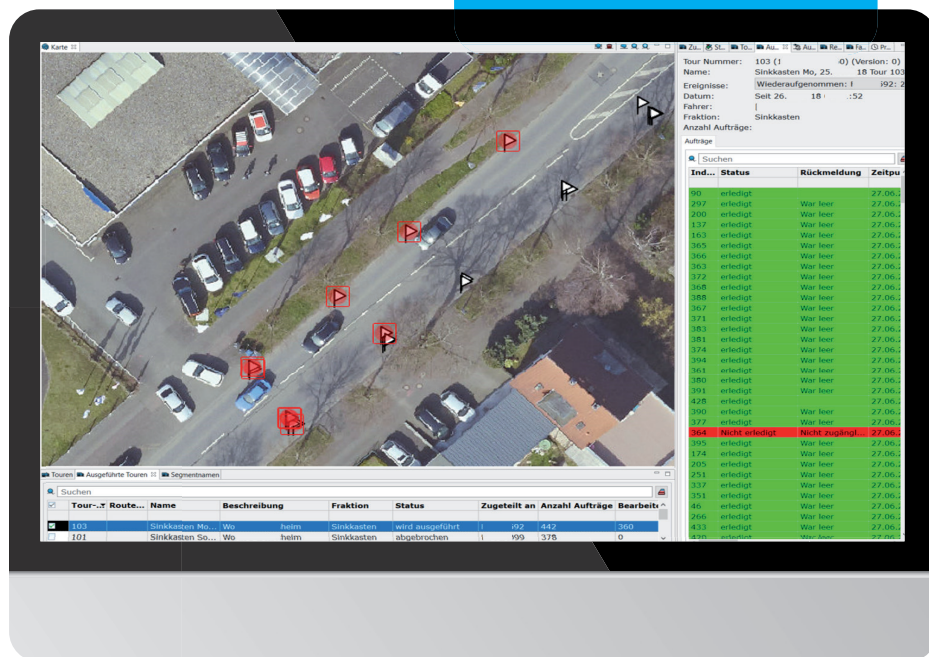
Ihr Paket **smart KOMPAKT für die Sinkkastenreinigung** berücksichtigt alle wichtigen Aspekte der Sinkkastenreinigung automatisch. Alle notwendigen Komponenten sind für die einfache Installation vorkonfiguriert und werden einbaufertig geliefert:

- Bestandsübernahme aus Ihrem vorhandenen Kataster
PLUS: Automatische Inventarisierung der Sinkkästen bei der Leerung
- Status sofort abrufbar: Statusberichte pro Tag und Woche
- Außerplanmäßige Sonderleerungen sind jederzeit realisierbar
- Kartenanzeige der Sinkkästen auch pro Revier
- Aufnahme von Zusatzinformationen z. B. Bauschäden oder Fotos
- Erfassung der Gründe für nicht erfolgte Reinigungen z. B. zugestellte Gullys
- Präzisionstelematik zur exakten Verortung der Sinkkästen
- Dokumentation der Reinigung mit Zeit- und Ortsstempel
- Schulung und Unterstützung bei der Inbetriebnahme

Das Paket enthält alle Software- und Hardwarekomponenten inklusive der drahtlosen Sensork zur einfachen Installation am Fahrzeug!

Konkrete Auskunft pro Sinkkasten

Dokumentierte Informationen mit optionalen Orthofotos (DOP) verschaffen Ihrem Innendienst den Überblick.



smart ist, eine Lösung zu nutzen, die einen günstigen Einstieg in die Digitalisierung von Arbeitsabläufen bietet.

smarte Erweiterungen und Synergieeffekte mit zusätzlichen KOMPAKT Paketen.

Für unsere **smart KOMPAKT Produkte** stellen wir zusätzliche Komponenten zur Verfügung, mit denen Sie Ihr System bei Bedarf ergänzen. So erhalten Sie ein günstiges Einstiegspaket, das Sie jederzeit erweitern können.

Unserer Produktlinie **smart KOMPAKT** bietet weitere vorkonfigurierte Pakete für das kommunale Umfeld. Sie sind kurzfristig erhältlich und schnell einsatzbereit. Die Systeme sind so konstruiert, dass sie sich gegenseitig gewinnbringend ergänzen und Sie von den gemeinsam nutzbaren Komponenten profitieren.

Kombinieren Sie Ihr **smart KOMPAKT Paket**:

Mit zusätzlichen Paketen

aus der **smart KOMPAKT Produktlinie**:

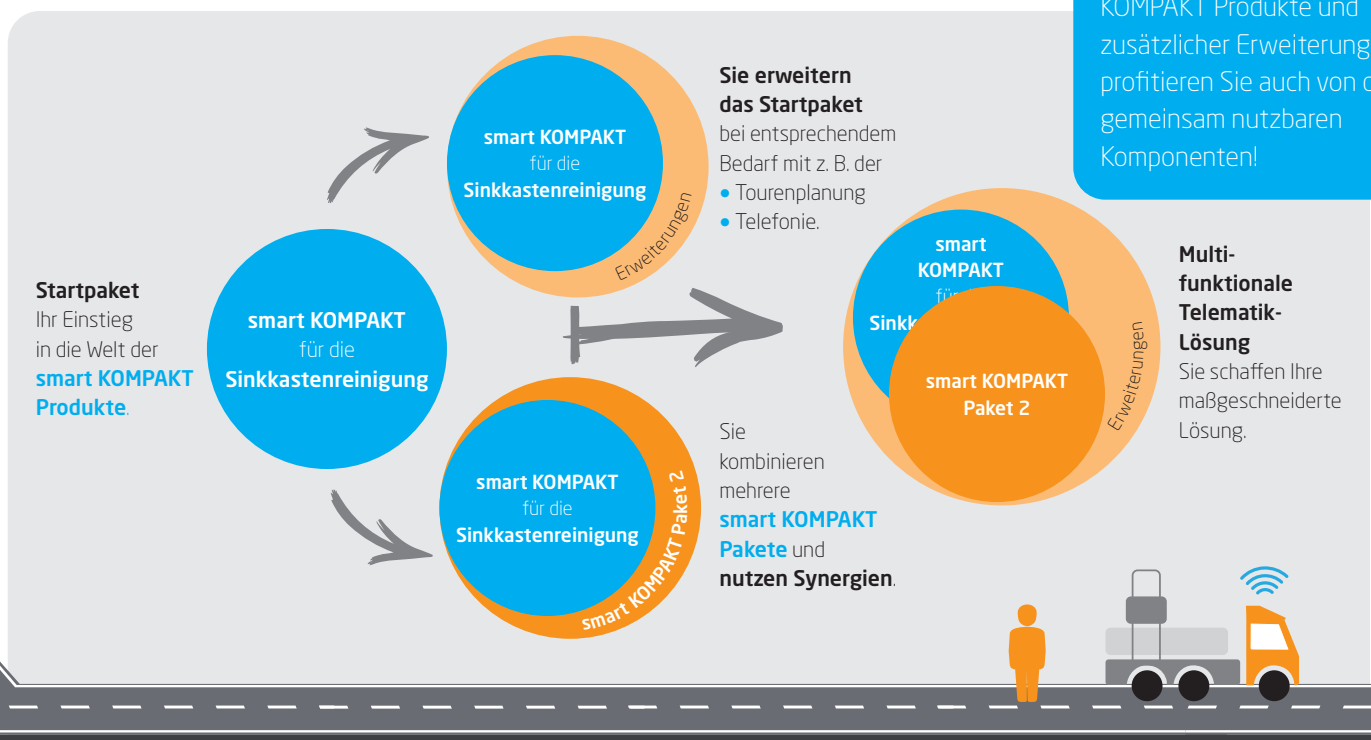
- smart KOMPAKT für den Winterdienst
- smart KOMPAKT für die Straßenreinigung
- smart KOMPAKT für die Papierkorbleerung
- smart KOMPAKT für den Sperrmüll
- smart KOMPAKT für den Containerdienst

Mit optionalen Erweiterungen

aus der **smart KOMPAKT Produktlinie**:

Sie erhalten eine für Sie passende Auswahl aus unseren zahlreichen Erweiterungsoptionen.

Ein klares PLUS: Bei der Anschaffung mehrerer **smart KOMPAKT Produkte** und zusätzlicher Erweiterungen profitieren Sie auch von den gemeinsam nutzbaren Komponenten!





Unser Anspruch: Qualität und Informationssicherheit
Unsere Basis: Die Zertifizierung nach ISO 9001 und ISO/IEC 27001

www.mmlab.de



mm-lab GmbH

Stammheimer Strasse 10

70806 Kornwestheim

Germany

Phone: +49 7154 827-0

Fax: +49 7154 827-350

info@mmlab.de