

# RAUMLÖSUNGEN für Städte und Gemeinden



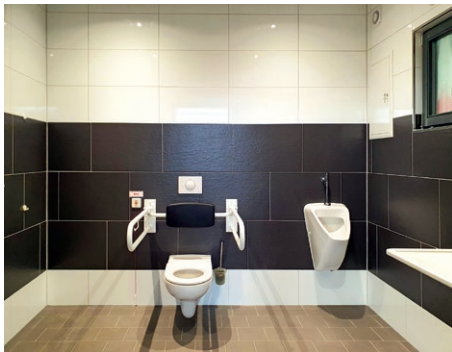
- ▶ **Charakteristik**
  - in allen Größen für den öffentlichen Raum
  - Garagen, Lager, Büroräume
  - vandalismushemmende Fassaden und Innenausstattungen
  - behindertengerechte oder rollstuhlbefahrbare Anlagen nach DIN
  - Zugangskontroll-Systeme

- ▶ **Besonderheiten**
  - Produktion nach Kundenwunsch
  - aufstellfertige Anlagen als Festbau oder Mobil
  - verschiedene Transporttechniken
  - Fassade und Design fügen sich individuell ins Stadtbild ein
  - vielseitige Nutzungsvarianten

- ▶ **Standortbeispiele**
  - in Stadtzentren
  - auf Sportplätzen
  - in Parkanlagen
  - auf Friedhöfen
  - an Wander- oder Radwegen







## Vielfältige Ausstattungsvarianten ...

- WC/Duschanlagen
- Ausstattung in Keramik oder Edelstahl
- Zusatzausstattungen wie Wickeltisch, Fußbodenheizung
- Indirekte oder Design-Beleuchtung
- programmierbare Öffnungszeiten

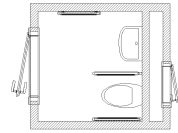


### Grundrisse

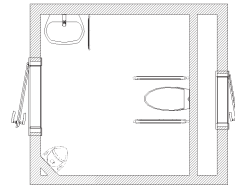


Festanschluss an Wasser, Abwasser und Strom

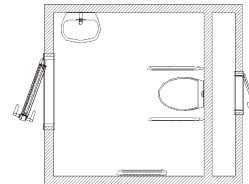
L 200 TR



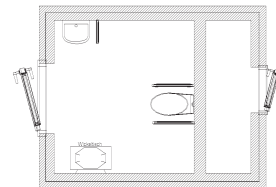
L 300 SB CITY



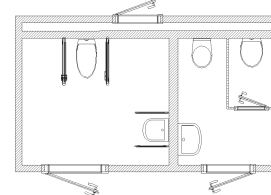
L 300S B



L 380 SB TRESPA



L 470 SB



L 650 SB

