

**CMC**  
THE SPECIALIFT

**LC SERIE**  
LEICHT UND KOMPAKT





# LC SERIE

LEICHT UND KOMPAKT

## Doppelpantograph, geringes Gewicht, ideal für den Inneneinsatz.

Geringes Gewicht und maximale Kompaktheit: das sind einige der Eigenschaften, die die umfangreichste Familie von CMC-Bühnen auszeichnen. Vier verschiedene Modelle mit Doppelpantographen und Teleskoparm plus Korbarm, entwickelt und gebaut, um beste Betriebseffizienz, Vielseitigkeit im Einsatz und Transportfähigkeit zu gewährleisten.

Die Palette reicht von der kleinen S15, die sich ideal für Arbeiten in großen Gebäuden eignet, über die mittelgroße S19E, die hinsichtlich der Korblast keine Reichweitenbeschränkung hat, bis hin zur S19N, die dank des schmalsten Abstützbereichs ihrer Kategorie auch auf engstem Raum arbeiten kann, und endet mit der "Mehrzweck"-Arbeitsbühne S23, der neuesten Version mit großer Leistung, die das Beste aus der Erfahrung und den technologischen Möglichkeiten von CMC zum Ausdruck bringt.

**S15**



**S19E**



**S19N**



**S23**



# VORTEILE



## Einfacher Transport

Dank ihres geringen Gewichts (unter 3000 kg) können die CMC-Bühnen der LC-Serie auf einem PKW-Anhänger verladen und transportiert werden.

## Vielseitigkeit im Einsatz

Die vier Gelenk-Doppelpantographen-Bühnen der LC-Serie mit Teleskoparm plus Korbarm und drei Abstützbereichen sind in der Lage, jeden Ort zu erreichen und unter allen Bedingungen zu arbeiten.



## Einfacher Einsatz

Mehrere Arbeitsgänge können gleichzeitig über Funk- oder Kabelsteuerungen ausgeführt werden, auf einfache und intuitive Weise, mit fließenden und präzisen Bewegungen.

# MERKMALE

200 bar Luft-/Wasserschlauch und 230 V und 12 V Steckdose im Korb

Funksteuerung



Display zur Erkennung von Fehlercodes

Zwei-Mann-Korb mit Schnellabbausystem und Rädern

Mehrere Motoren verfügbar

Proportionale und einfach zu bedienende Notsteuerung

Schutzabdeckung am Zylinder der Abstützungen

Ausziehbare Raupen, doppelte Fahrgeschwindigkeit und nicht markierende weiße Raupen sind für alle Modelle erhältlich

Einige verfügbare Optionen	S15	S19E	S19N	S23
Kubota Z482 Dieselmotor	●	●	●	
Kubota Z602 Dieselmotor				●
Yanmar L100V-Motor	●	●	●	
Voll-Lithium-Version	●	●	●	●
Elektromotor 230V, 120V, 110V	●	●	●	●
Nicht markierende weiße Raupen	●	●	●	●
Hydraulisch ausfahrbarer Unterwagen	●	●	●	●
Doppelte Fahrgeschwindigkeit	●	●	●	●
Fernverbindung mit Sim-Karte und GPS-Ortung	●	●	●	●
Kundenspezifische Farben	●	●	●	●
Elektrische 12-V-Notpumpe	●	●	●	●
Hybrid-Version				●

# CMC-BÜHNEN-ANWENDUNGEN



**Renovierungsarbeiten**  
an Gebäuden, auch an schwer  
zugänglichen Orten, wie z. B.  
Gotteshäusern, historischen  
Gebäuden, Hotels und  
Einkaufszentren.

**Instandhaltung** in überwiegend  
verkehrsberuhigten Bereichen  
oder an Stellen, die für LKW-  
Arbeitsbühnen schwierig zu  
erreichen sind.



**Beschneiden von hohen  
Bäumen** und sogar Arbeiten in  
engen Räumen innerhalb von  
Privathäusern auf besonders  
empfindlichem Rasen.





# TECHNISCHE DATEN

# S15

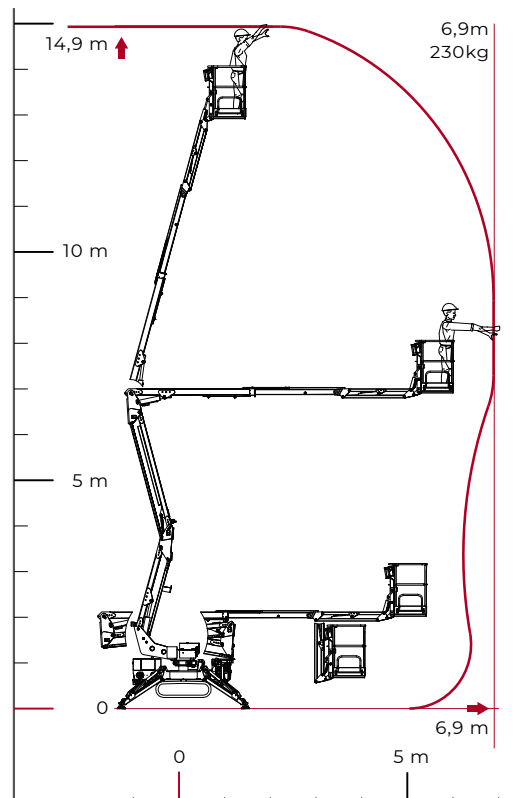
## LEISTUNG UND ABMESSUNGEN



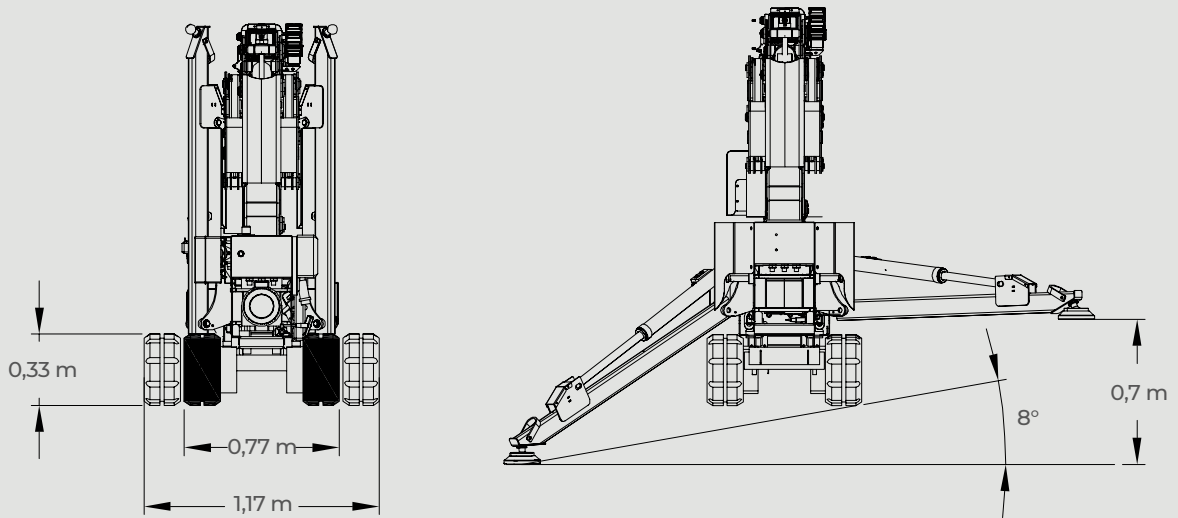
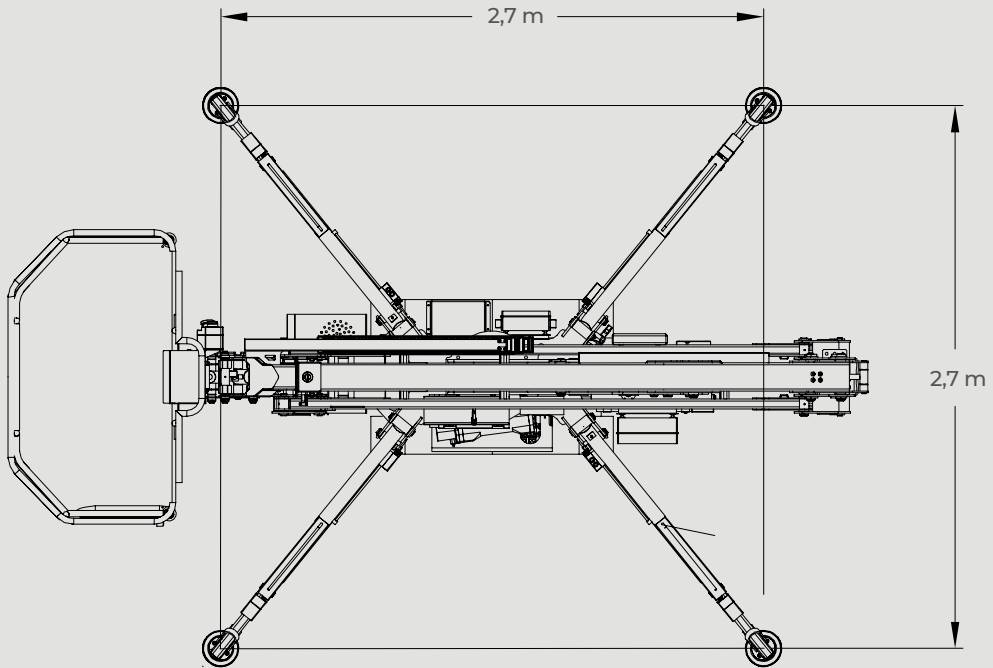
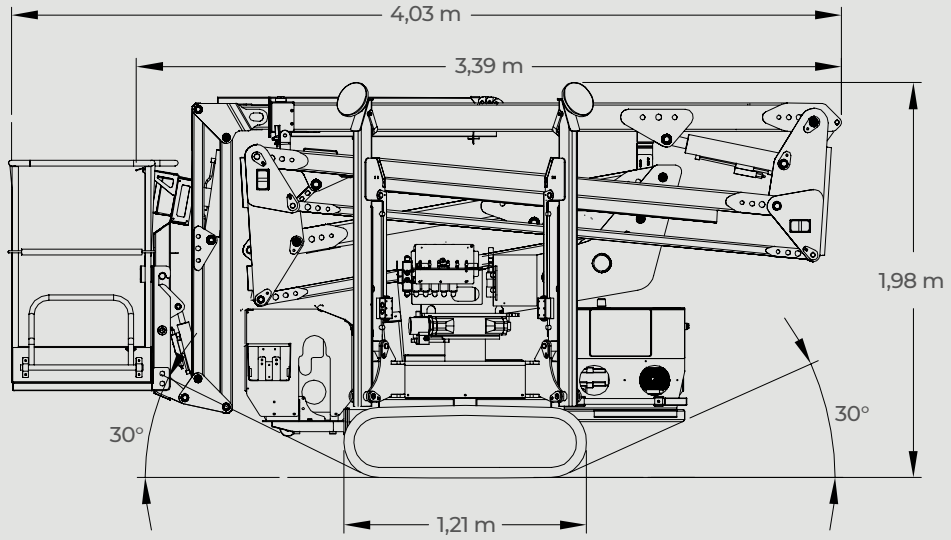
### Hauptmerkmale

Dies ist die kompakteste geometrische Plattform ohne Reichweitenbegrenzer in ihrer Klasse. Sie fährt durch eine Standardtür und in die Aufzüge hinein, ein wichtiges Merkmal für den Einsatz in großen Strukturen wie Flughäfen oder großen Einkaufszentren.

Max. Arbeitshöhe	14,9 m
Max. Reichweite	6,9 m
Plattformhöhe	12,9 m
Max. Korblast	230 kg
Korbabmessungen	1,4 x 0,7 x 1,1 m
Korbdrehung	+/- 90° (option)
Schwenkbereich	+/- 178° (356° nicht kontinuierlich)
Gesamtgewicht	1820 Kg







# TECHNISCHE DATEN

# S19E

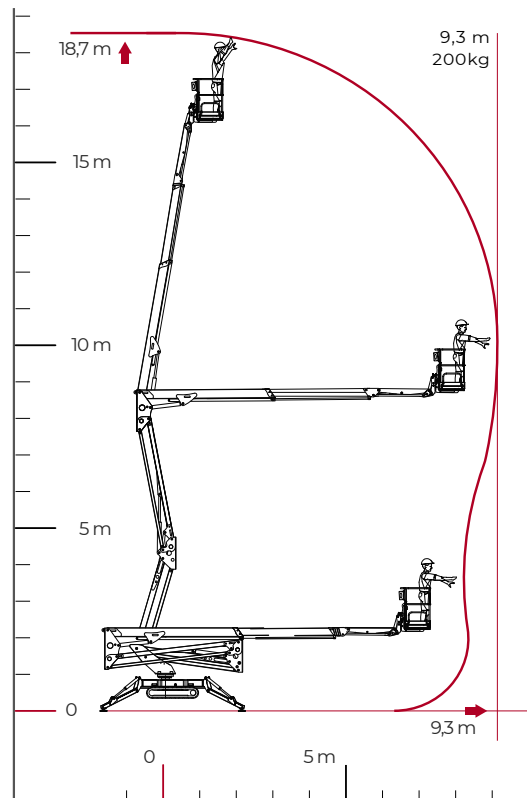
## LEISTUNG UND ABMESSUNGEN

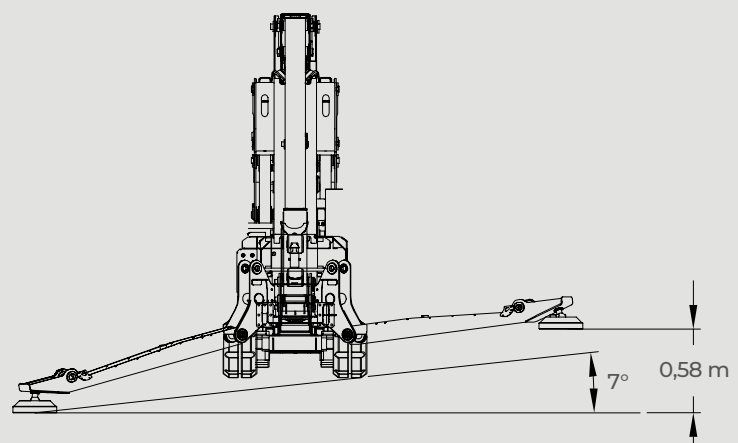
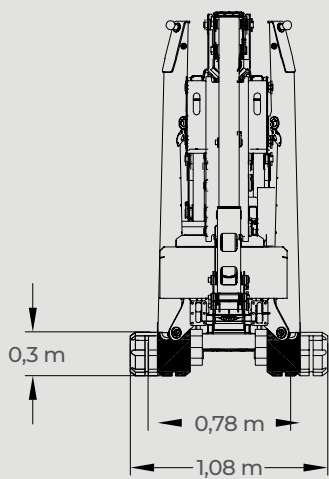
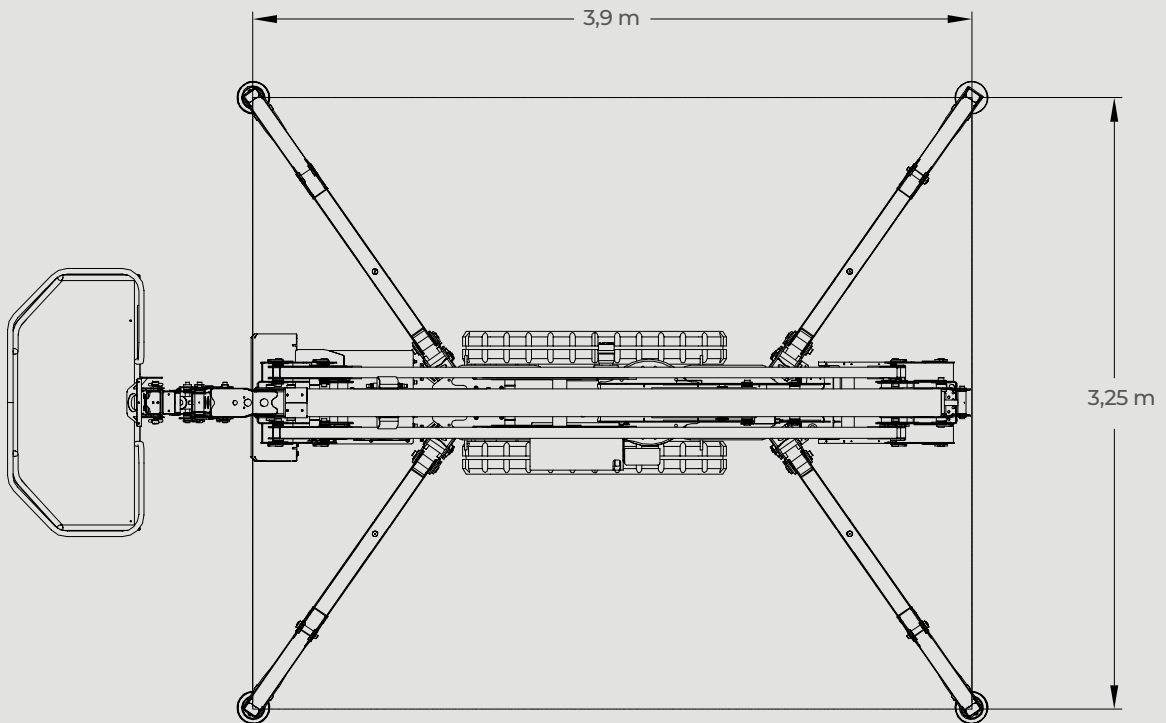
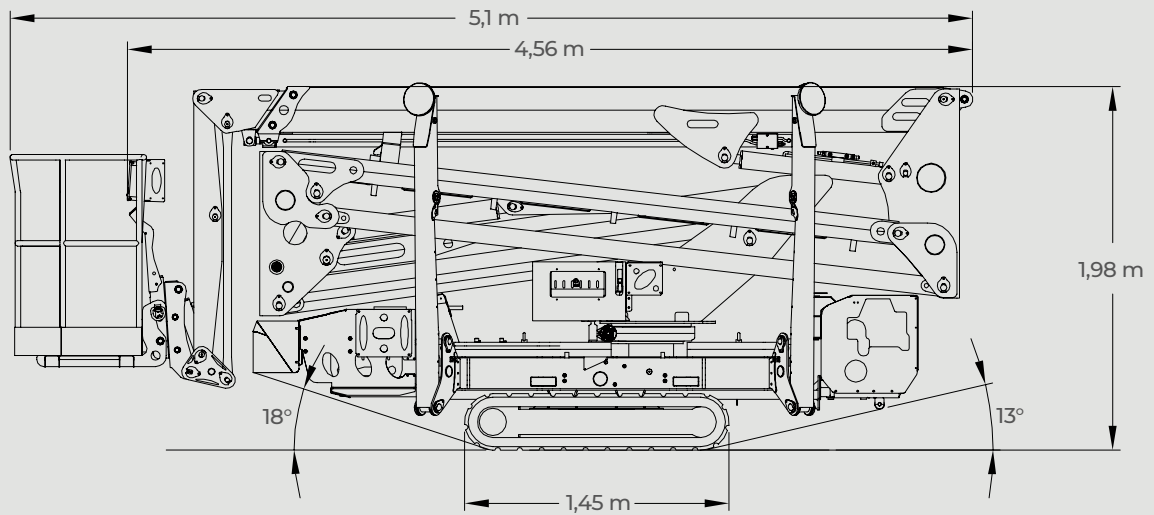


### Hauptmerkmale

Eine geometrische Plattform, ohne Reichweitenbegrenzer, mit geringem Gewicht und extremer Kompaktheit, leicht zu transportieren auch auf einem Anhänger und geeignet für jede Art von Anwendung.

Max. Arbeitshöhe	18,7 m
Max. Reichweite	9,3 m
Plattformhöhe	16,7 m
Max. Korblast	200 kg
Korbabmessungen	1,4 x 0,7 x 1,1 m
Schwenkbereich	+/- 178° (356° nicht kontinuierlich)
Gesamtgewicht	2545 Kg





# TECHNISCHE DATEN

# S19N

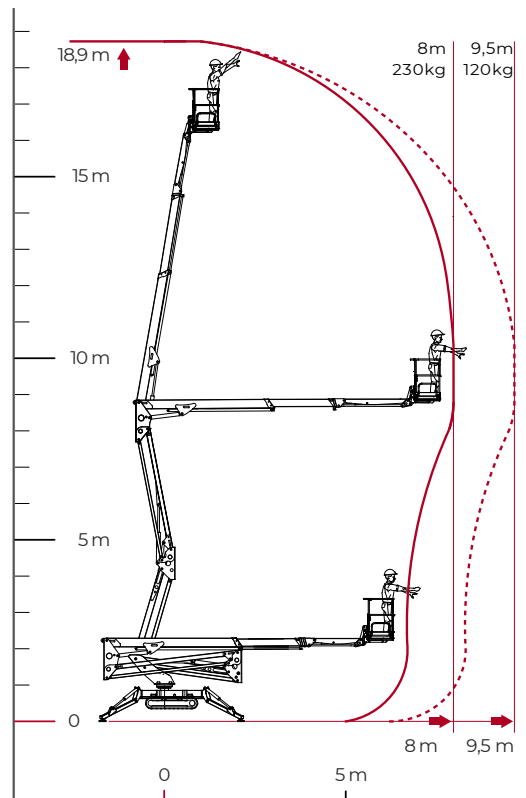
## LEISTUNG UND ABMESSUNGEN

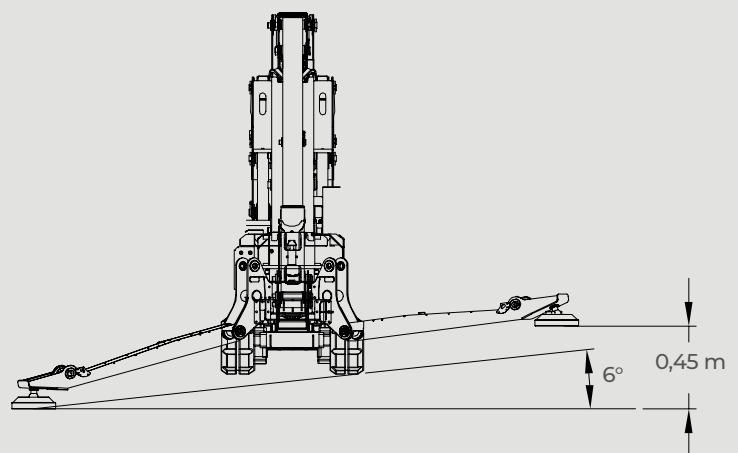
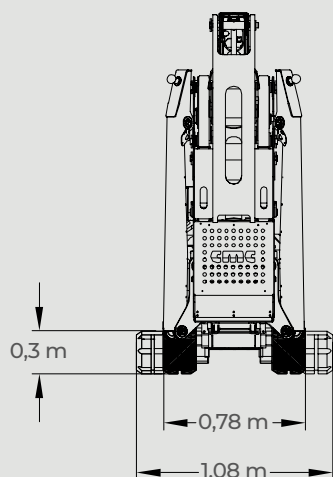
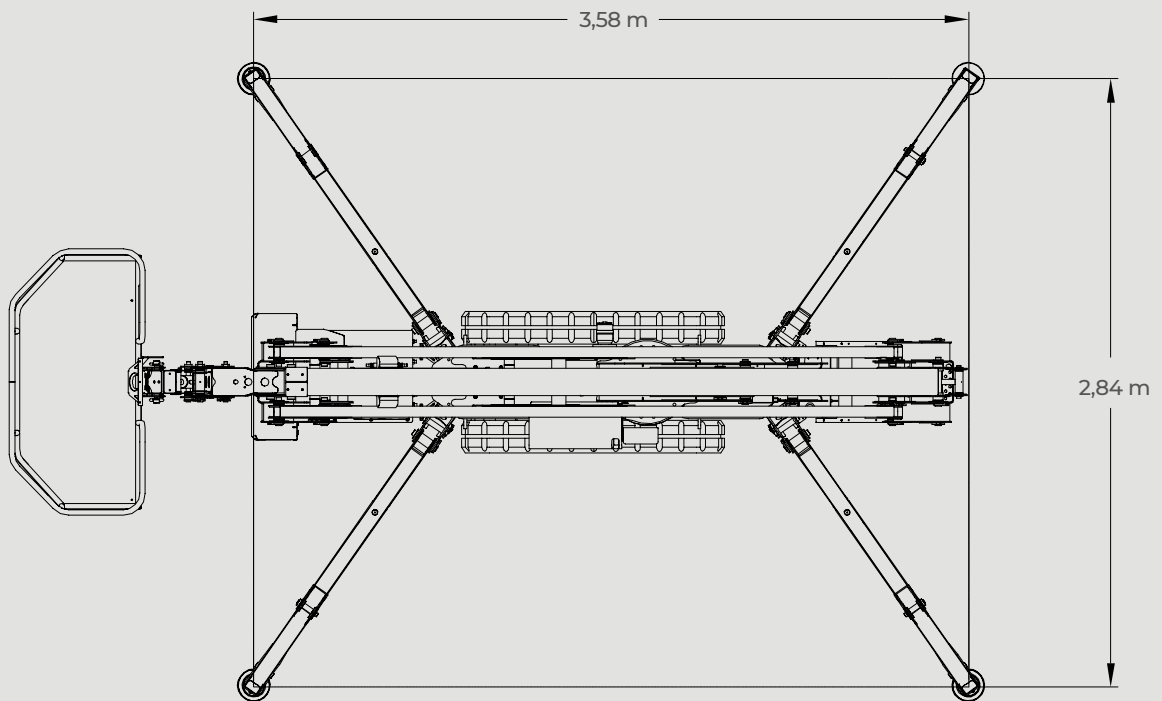
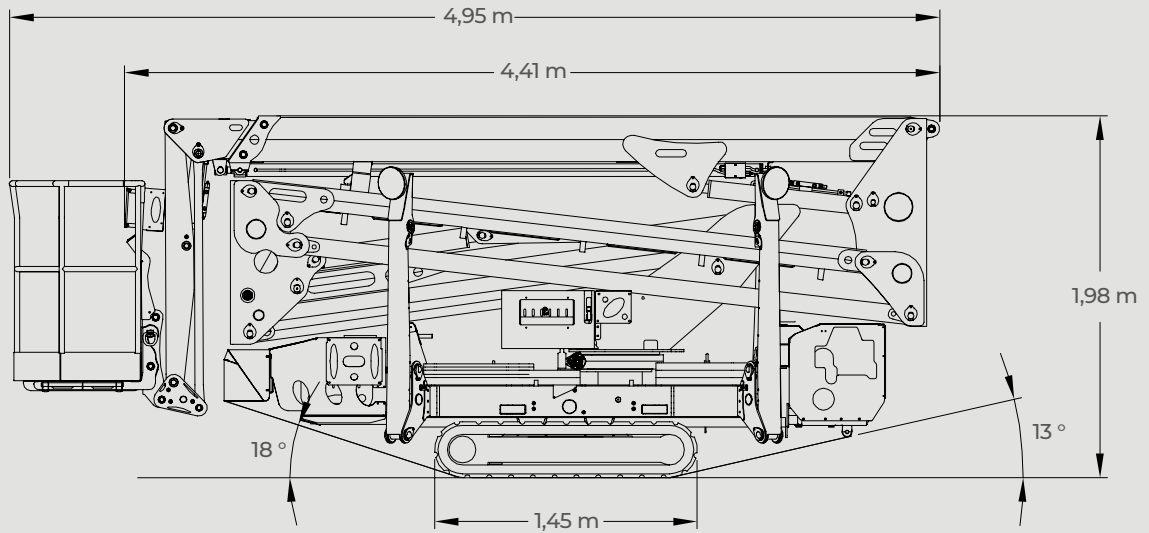


### Hauptmerkmale

N für Narrow, diese Plattform verfügt über den schmalsten Abstützbereich in ihrer Klasse. Sie eignet sich daher perfekt für Arbeiten auf besonders engem Raum, ohne Kompromisse bei der Einsatzleistung einzugehen.

Max. Arbeitshöhe	<b>18,9 m</b>
Max. Reichweite	<b>9,5 m</b>
Plattformhöhe	<b>16,9 m</b>
Max. Korblast	<b>230 kg</b>
Korbabmessungen	<b>1,4 x 0,7 x 1,1 m</b>
Schwenkbereich	<b>+/- 178° (356° nicht kontinuierlich)</b>
Gesamtgewicht	<b>2435 Kg</b>





# TECHNISCHE DATEN

# S23

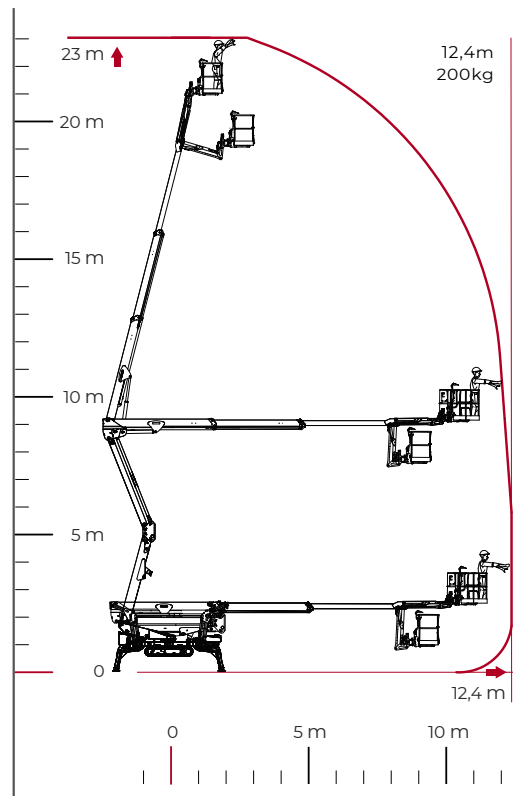
## LEISTUNG UND ABMESSUNGEN

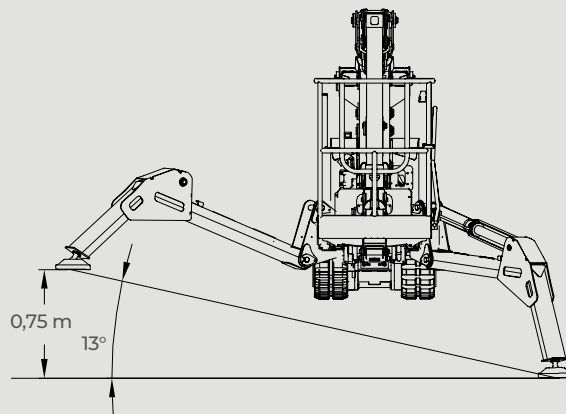
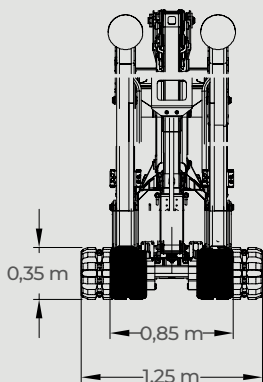
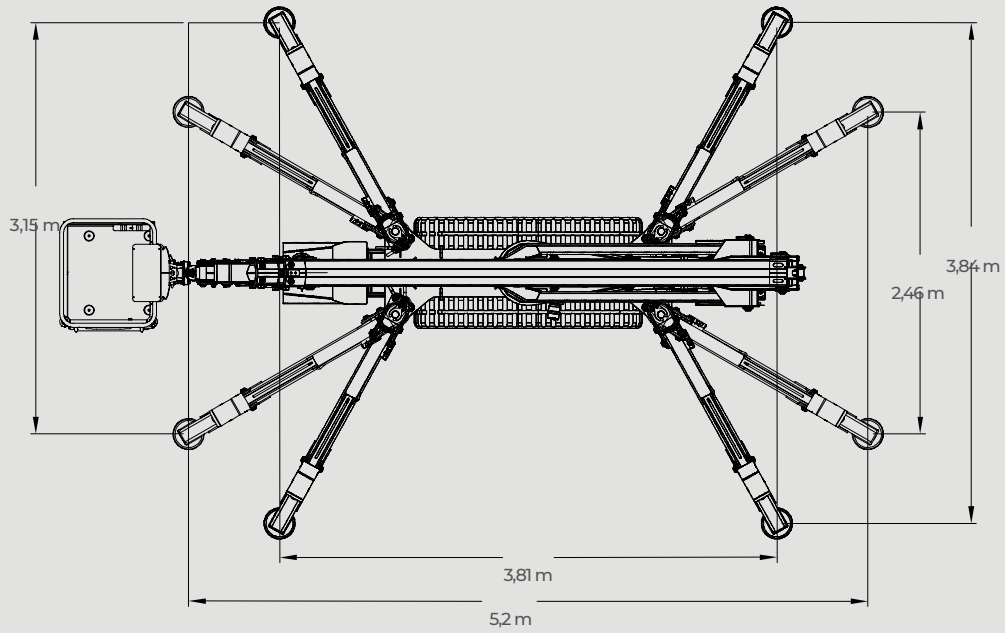
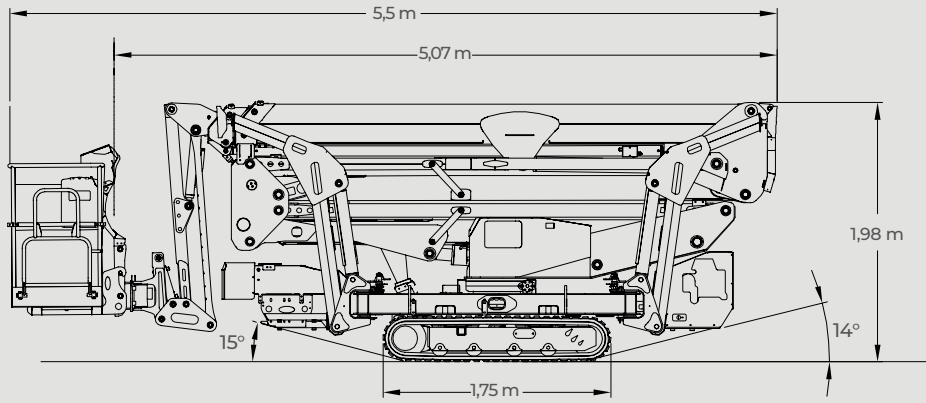
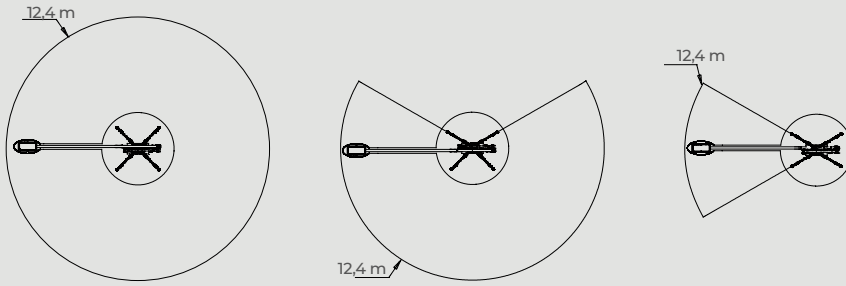


### Hauptmerkmale

Mit einem hervorragenden Verhältnis von Gewicht, Festigkeit und Arbeitshöhe ist sie die kompakteste Bühne mit der größten Reichweite in ihrer Kategorie. Ausgestattet mit dem Self Control System von CMC zur automatischen Steuerung der Abstützung, der Manövriergeschwindigkeit, des automatischen Schließens des Hubgerüsts und der Kollisionsvermeidung.

Max. Arbeitshöhe	<b>23 m</b>
Max. Reichweite	<b>12,4 m</b>
Plattformhöhe	<b>21 m</b>
Max. Korblast	<b>200 kg</b>
Korbabmessungen	<b>1,4 x 0,7 x 1,1 m</b>
Korbdrehung	<b>+/-90° (option)</b>
Schwenkbereich	<b>+/- 355° (710° kontinuierlich)</b>
Gesamtgewicht	<b>2865 Kg</b>





## CMC RAUPENARBEITSBÜHNEN

### F SERIES

MODEL	MAX. ARBEITSHÖHE	MAX. REICHWEITE	GEWICHT
S13F	12,9 m	8,5 m	1565 Kg
S15F	14,8 m	8,7 m	2378 Kg
S18F	17,78 m	11,15 m	2495 Kg

### LC SERIES

MODEL	MAX. ARBEITSHÖHE	MAX. REICHWEITE	GEWICHT
S15	14,9 m	6,9 m	1820 Kg
S19E	18,7 m	9,3 m	2545 Kg
S19N	18,9 m	9,5 m	2435 Kg
S23	23 m	12,4 m	2865 Kg

### HD SERIES

MODEL	MAX. ARBEITSHÖHE	MAX. REICHWEITE	GEWICHT
S19HD	18,7 m	11,4 m	2666 Kg
S22HD	21,6 m	12,5 m	3005 Kg

### DP SERIES

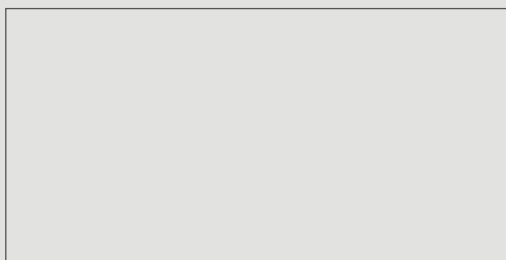
MODEL	MAX. ARBEITSHÖHE	MAX. REICHWEITE	GEWICHT
S25	25 m	14 m	3885 Kg
S28	27,9 m	14 m	4123 Kg
S32	32 m	16 m	7240 Kg

### XL SERIES

MODEL	MAX. ARBEITSHÖHE	MAX. REICHWEITE	GEWICHT
S41	41 m	19 m	13460 Kg

### i SERIE

MODEL	MAX. ARBEITSHÖHE	MAX. REICHWEITE	GEWICHT
i23	23 m	10 m	3930 Kg



**CMC**  
THE SPECIALIFT

Via Bitritto, 119 - 70124 BARI - ITALY  
Tel. +39 080 532 66 06 - Fax +39 080 536 85 41  
www.cmclift.com - info@cmclift.com

Folgen Sie uns

