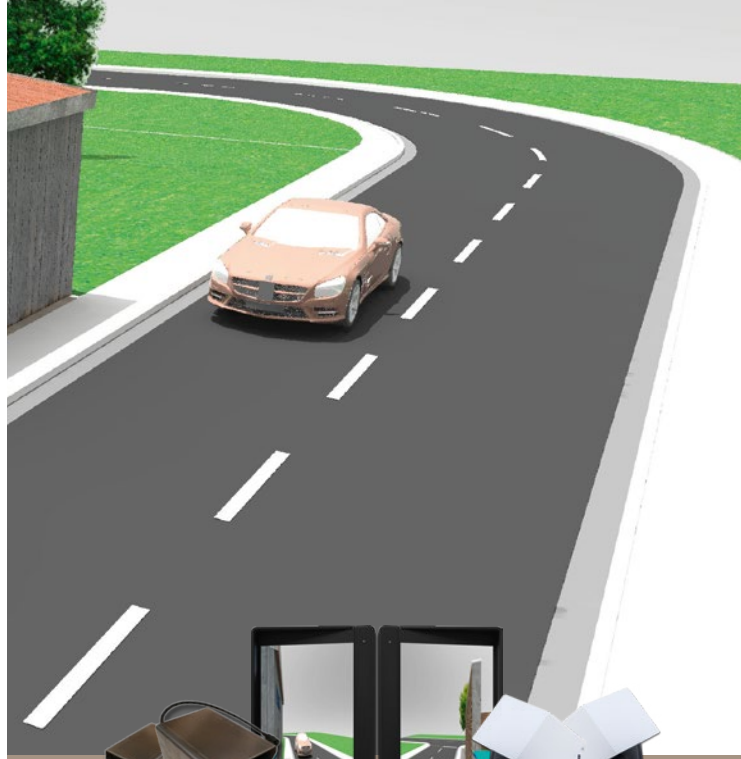




Querkamera-Monitoringsystem

Geprüft durch TÜV, DLG und DEKRA



Einsicht in Kreuzungsbereiche und unübersichtliche Hof- oder Straßeneinfahrten.

Das Querkamera-Monitorssystem (Q-KMS) dient zur Behebung der Sichtfeldeinschränkung durch Vorbaumaßüberschreitung von mehr als 3,5 m oder bei Verwendung von Frontanbaugeräten im Straßenverkehr.

Die Anforderungen der Eigenschaften, hinsichtlich Funktion, Bedienung, Bildqualität und -darstellung, werden bei entsprechendem Einbau mit unserem Kamera-Monitor-System, gemäß den Empfehlungen des Verkehrsblattes 23/2016-180, erfüllt.

Basic und Professional

- Großer Öffnungswinkel ermöglicht die Einsicht in spitzwinklige Kreuzungen, auch bei Steigungen
- Mechanische Tastaturabdeckung am Monitor gegen unbeabsichtigte Fehlbedienung

Professional

- Kameras in ein staub- und spritzwassergeschütztes Gehäuse mit Klappöffnung eingebaut
- Gehäuse und Kamera mit temperaturgesteuerter Heizung für den Winterdienst
- Funktionssicherheitsüberwachung (Redundanz) durch eine auf dem Monitor ständig sichtbare helligkeitsgesteuerte Blinkdiode

Wir sehen uns ... sicher!

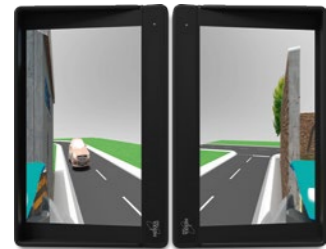
BASIC



CMOS Kamera

Öffnungswinkel	70°
Betriebsspannung	10 - 36 V
Abmessungen	65 mm x 59 mm x 50 mm
Vibrationsfestigkeit	50 G
Videoformat	PAL oder NTSC
Temperaturbereich	-40 °C bis +85 °C
Schutzklasse	IP 69K

1



7" MEKRA LED Monitor

Auflösung	800 x 480 Pixel
Betriebsspannung	9 - 36 V
Videoformat	PAL/NTSC (automatisch)
Kameraeingänge	4, Splitscreen möglich
Seitenverhältnis	7"/16:9
Tag- / Nachtschaltung	automatisch über Sensor
Leistungsaufnahme	ca. 10 W
Schutzklasse	IP 65

2

PROFESSIONAL



Shutterboxen

Betriebsspannung	12 V
Gewicht	ca. 950 g
Abmessungen	145 mm x 103 mm x 125 mm
Temperaturbereich	-40 °C to +85 °C
Material	Alu pulverbeschichtet und Edelstahl
Heizung	ein bei < 5 °C, aus bei > 9 °C

Shutterboxen

Die Shutterboxen werden mit vormontierten Kameras ausgeliefert. Die Befestigung erfolgt über Adapterplatten. Eine zusätzliche LED-Statusanzeige in den Shutterboxen informiert durch regelmäßiges Blinken über die Systembereitschaft des Systems.

Steuereinheit

Die Steuereinheit dient zur Bedienung des Q-KMS. Durch Druck auf den Bedientaster werden die Shutterboxen geöffnet und die Monitore automatisch auf das Bild der Querverkehrskameras umgeschaltet.



Steuereinheit

Betriebsspannung	12 V
Schutzklasse	IP 65
Abmessungen	163 mm x 60 mm x 35 mm
Temperaturbereich	-40 °C to +85 °C
Anschlussleitung	2,5 m

Ihr Ansprechpartner:



MEKRA tronics GmbH

Buchheimer Str. 4
91465 Ergersheim

info@mekratronics.de
www.mekratronics.de



Stand: Juni 2018 | Änderungen vorbehalten