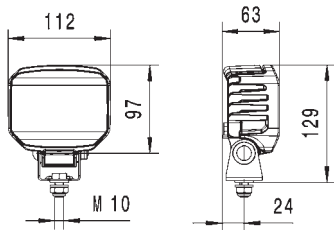


LED-ARBEITSSCHEINWERFER

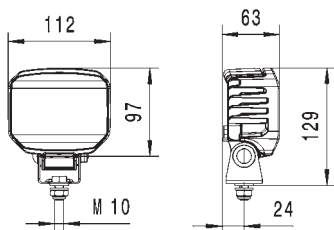
**Power Beam 1500**

Lichtleistung (gemessen): 1.300 Lumen, Leistungsbedarf: 22 Watt, Farbtemperatur: 5.700° Kelvin, Multivolt, Verpolungsschutz, Überspannungsschutz, Thermo Management, IP 6K9K / IP 67 (hochdruckreinigungsfest / tauchfest), ECE-R10 Zulassung, hochwertiges Aluminiumgehäuse, ADR geprüft

Auch mit oranger Streuscheibe erhältlich - Optimal für den Einsatz in Bereichen bei denen normale LED-Arbeitscheinwerfer blenden könnten.

Empfohlener Neigungswinkel: Nahfeld: 12°, Weit: 5°

1GA 996 288- ...	-001	-011	-041
Versorgungsspannung	9 – 33 V	9 – 33 V	9 – 33 V
Nahfeldausleuchtung	-	■	-
Weitreichende Ausleuchtung	■	-	■
Anschluss	DT-Stecker	DT-Stecker	DT-Stecker
Weitere Eigenschaften	-	-	orange Abschlusscheibe

**Power Beam 1800**

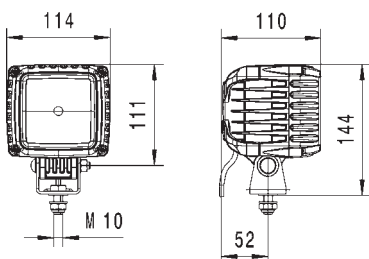
Lichtleistung (gemessen): 1.850 Lumen, Leistungsbedarf: 32 Watt, Farbtemperatur: 5.700° Kelvin, nur mit 24 V Betriebsspannung zu betreiben, Verpolungsschutz, Überspannungsschutz, Thermo Management, IP 6K9K / IP 68 (hochdruckreinigungsfest / tauchfest), ECE-R10 Zulassung, hochwertiges Aluminiumgehäuse

SPEZIAL: Eine Dimmung kann durch das regulierbare Tastverhältnis des pulsweitenmodulierten Signals (PWM) realisiert werden. Dies kann durch Zwischenschalten eines herkömmlichen LED PWM-Dimmers in der Versorgungsleitung ermöglicht werden. (max. Eingangsstrom des Scheinwerfers 1,5 A ; Frequenz 100 – 1.000 Hz)

Empfohlener Neigungswinkel: Nahfeld: 12°, Weit: 5°

1GA 996 388-...	-011	-031
Versorgungsspannung	22 – 32 V	22 – 32 V
Nahfeldausleuchtung	■	-
Weitreichende Ausleuchtung	-	■
Anschluss	DT-Stecker	DT-Stecker
Weitere Eigenschaften	Dimmfunktion	Dimmfunktion

Verfügbarkeit: Erhältlich ab Herbst 2014

**Power Beam 3000**

Lichtleistung (gemessen): 3.000 Lumen, Leistungsbedarf: 43 Watt, Farbtemperatur: 5.700° Kelvin, Multivolt, Verpolungsschutz, Überspannungsschutz, Thermo Management, IP 6K9K / IP 67 (hochdruckreinigungsfest / tauchfest), ECE-R10 Zulassung, hochwertiges Aluminiumgehäuse für den Heavy-Duty Einsatz

Empfohlener Neigungswinkel: Nahfeld: 12°, Weit: 5°

1GA 996 192-...	-001	-181
Versorgungsspannung	9 – 33 V	9 – 33 V
Nahfeldausleuchtung	■	■
Weitreichende Ausleuchtung	-	-
Anschluss	2.000 mm Leitung	2.000 mm Leitung
Weitere Eigenschaften		Rohrstützenbefestigung