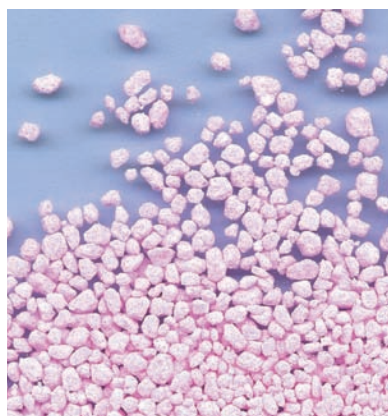




Das zuverlässige Taumittel gegen Schnee- und Eisglätte



Rosige Zeiten an der Taumittel-Front

Das Taumittel SNO-N-ICE wird in der Schweiz und vielen europäischen Ländern erfolgreich eingesetzt. Kommunale Betriebe, Spitäler, Industrien, Liegenschaftenverwaltungen bestätigen nach längeren Einsatzperioden die grosse Wirksamkeit von SNO-N-ICE.

Die wichtigsten Vorteile von SNO-N-ICE

- 1 Wirtschaftlich und praktisch.** SNO-N-ICE gegen Schnee- und Eisglätte bis -21°C macht das Gehen und Fahren sofort sicherer. Sparsam, nur wenige Gramm/ m^2 sind auszubringen.
- 2 Bestens geeignet für Maschinenstreuung.** Professionelle Anwender bestätigen, dass SNO-N-ICE mit den gängigen Streumaschinen und Streufahrzeugen, wie Band- oder Schneckenstreuern, optimal ausgebracht werden kann.
- 3 SNO-N-ICE lässt sich organisch sehr gut abbauen.** Es wurde festgestellt, dass die organischen Anteile von SNO-N-ICE dem biologischen Abbau gut zugänglich sind. Es enthält keinen Harnstoff.
- 4 Minimal angreifende Wirkung auf Beton, Stahl und Aluminium.** Herkömmliche Taumittel greifen Beton und Metall an. In SNO-N-ICE verhindert ein Betonschutz-Zusatz höchst wirksam das Abspalten und Aussanden von Beton, und dank Korrosionsschutzmitteln wird die Rostbildung auf ein Minimum reduziert.
- 5 Maximale Langzeitwirkung.** SNO-N-ICE bleibt nach dem Streuen überdurchschnittlich lange wirksam, bis ungefähr 24 Stunden.
- 6 Schonender für alle.** SNO-N-ICE greift Hunde- und Katzenpfoten kaum an. Schont Lederschuhe und hinterlässt auf Teppichen und Steinböden nur geringe Spuren.

SNO-N-ICE im Test

Betonprobe

links: Taumittel
rechts: SNO-N-ICE



Rostbildung

links: Taumittel
rechts: SNO-N-ICE
Lösung (gleiche Konzentration, gleiche Zeit)



SNO-N-ICE im Detail

Zusammensetzung: speziell aufbereitetes NaCl mit 6 Inhibitoren (Hemmstoffe/Additive) kein Harnstoff, rosa Lebensmittelfarbe (Kontrollfärbung verliert sich nach dem Streuen).

Testberichte

- EMPA Test No 115945 Rostschutz
- EMPA Test No 115242/1 Betonschutz
- EMPA Test No 110632 Ermittlung des Gehaltes von Harnstoff

Stoffverordnung

- Bundesamt für Gesundheitswesen, giftklassefrei, BAG No 72423
- Bundesamt für Umwelt, Wald und Landschaft. Die Anforderungen der Stoffverordnung in Bezug auf die Selbstkontrolle sind erfüllt

EG Sicherheitsdatenblatt

SNO-N-ICE wird in der Schweiz produziert
Europ. Patent No 0592 496 B1

Gebinde

Sack à 25 kg, 50 kg, Big Bag à 500 kg, Kessel à 9 kg

SNO-N-ICE Top-Tipps

- kann schon am Abend ausgebracht werden
- kostensparender Personaleinsatz
- angenehm zum Handstreuen
- vermindert Korrosion an Streufahrzeugen
- ist nicht hygroskopisch, deshalb unter trockenem Verschluss unbeschränkt lagerfähig



www.sno-n-ice.ch

Rosige Zeiten an der Taumittel-Front

Das Taumittel SNO-N-ICE wird in der Schweiz und vielen europäischen Ländern erfolgreich eingesetzt. Kommunale Betriebe, Spitäler, Industrien, Liegenschaftenverwaltungen bestätigen nach längeren Einsatzperioden die grosse Wirksamkeit von SNO-N-ICE.

Die wichtigsten Vorteile von SNO-N-ICE

- 1 Wirtschaftlich und praktisch.** SNO-N-ICE gegen Schnee- und Eisglätte bis -21°C macht das Gehen und Fahren sofort sicherer. Sparsam, nur wenige Gramm/ m^2 sind auszubringen.
- 2 Bestens geeignet für Maschinenstreuung.** Professionelle Anwender bestätigen, dass SNO-N-ICE mit den gängigen Streumaschinen und Streufahrzeugen, wie Band- oder Schneckenstreuern, optimal ausgebracht werden kann.
- 3 SNO-N-ICE lässt sich organisch sehr gut abbauen.** Es wurde festgestellt, dass die organischen Anteile von SNO-N-ICE dem biologischen Abbau gut zugänglich sind. Es enthält keinen Harnstoff.
- 4 Minimal angreifende Wirkung auf Beton, Stahl und Aluminium.** Herkömmliche Taumittel greifen Beton und Metall an. In SNO-N-ICE verhindert ein Betonschutz-Zusatz höchst wirksam das Abspalten und Aussanden von Beton, und dank Korrosionsschutzmitteln wird die Rostbildung auf ein Minimum reduziert.
- 5 Maximale Langzeitwirkung.** SNO-N-ICE bleibt nach dem Streuen überdurchschnittlich lange wirksam, bis ungefähr 24 Stunden.
- 6 Schonender für alle.** SNO-N-ICE greift Hunde- und Katzenpfoten kaum an. Schont Lederschuhe und hinterlässt auf Teppichen und Steinböden nur geringe Spuren.

SNO-N-ICE im Test

Betonprobe

links: Taumittel

rechts: SNO-N-ICE



Rostbildung

links: Taumittel

rechts: SNO-N-ICE

Lösung (gleiche

Konzentration,

gleiche Zeit)



SNO-N-ICE im Detail

Zusammensetzung: speziell aufbereitetes NaCl mit 6 Inhibitoren (Hemmstoffe/Additive) kein Harnstoff, rosa Lebensmittelfarbe (Kontrollfärbung verliert sich nach dem Streuen).

Testberichte

- EMPA Test No 115945 Rostschutz
- EMPA Test No 115242/1 Betonschutz
- EMPA Test No 110632 Ermittlung des Gehaltes von Harnstoff

Stoffverordnung

- Bundesamt für Gesundheitswesen, giftklassefrei, BAG No 72423
- Bundesamt für Umwelt, Wald und Landschaft. Die Anforderungen der Stoffverordnung in Bezug auf die Selbstkontrolle sind erfüllt

EG Sicherheitsdatenblatt

SNO-N-ICE wird in der Schweiz produziert

Europ. Patent No 0592 496 B1

Gebinde

Sack à 25 kg, 50 kg, Big Bag à 500 kg, Kessel à 9 kg

SNO-N-ICE Top-Tipps

- kann schon am Abend ausgebracht werden
- kostensparender Personaleinsatz
- angenehm zum Handstreuen
- vermindert Korrosion an Streufahrzeugen
- ist nicht hygroskopisch, deshalb unter trockenem Verschluss unbeschränkt lagerfähig



www.sno-n-ice.ch

Hermann Bantleon GmbH
Postfach 1326
89003 Ulm
Blaubeurer Strasse 32
89077 Ulm

Tel. (07 31) 39 90-0
Fax (07 31) 39 90-10
Email: info@bantleon.de
www.bantleon.de

Logistikzentrum:
Im Lehrer Feld 49
89081 Ulm
Tel. (0731) 39 90 701
Fax (0731) 39 90 710

Niederlassung:
Breidscheid Strasse 81
08451 Crimmitschau
Tel. (0 37 62) 70 02-0
Fax (0 37 62) 70 02-10