



## Die Highlights in Ausgabe 5 | 2015

Ahlener Umweltbetriebe: Einsatz auf drei Rädern / **Neue Hubarbeitsbühnen für Baumpflege-Pionier Karlsruhe** / Chemie-  
freie Unkrautbekämpfung mit WeedControl / **Der neue Swingo Hochleistungs-Saugschacht** / demopark 2015: Automati-  
sierung in der Grünflächenpflege / **Innovation im Straßenbau: Materialverteilschaukel „Finliner“** / Anwenderbericht Holder  
M 480 im Winterdienst / **Lagerung von Druckgasflaschen im Bauhof** / JCB-Kompaktbagger 85Z und 86C im Straßenbau /





# Überzeugt Kämmerer und Fahrer zugleich: der Unimog.

Kompakt, kraftvoll, robust: die neuen Kommunalprofis von Mercedes-Benz.

Städten und Gemeinden gehen die Aufgaben nie aus. Die Budgets dagegen werden knapper. Verlangen Sie deshalb nach wirtschaftlichen und vielseitigen Lösungen. Der Unimog macht Ihnen die Entscheidung leicht: ob besonders kompakt (U 216 / U 218), besonders kraftvoll (U 318 bis U 530) oder besonders robust und geländegängig (U 4023 / U 5023) – Ihr Unimog Partner beweist es Ihnen gerne. [www.neuerunimog.de](http://www.neuerunimog.de)





Schneller unterwegs und besser ausgerüstet sind die Mitarbeiter der Ahlemer Umweltbetriebe künftig, um „to-go-Müll“ zu entfernen.

### Liebe Leserinnen und Leser,

der Anspruch auf Sauberkeit in den Städten ist gestiegen. In den Kommunen beschäftigt man sich dieser Tage mit der Pflege von Grünflächen sowie der Reinigung von Straßen und Wegen. Auch die Stadt Ahlen hat hier in die Straßenreinigung investiert und sich mit einem E-Lastenrad gerüstet, um in Zukunft schneller und besser den „to-go-Müll“ zu entfernen. Den gesamten Bericht lesen Sie auf Seite 50.

Die württembergischen Gemeinden Satteldorf und Rottenacker investieren ebenfalls in neue Maschinen, die für Reparaturarbeiten und Ausbesserungen an Straßen und Wegen, zur Pflege von Grünanlagen, Gehölzpflege-, Baumfäll-, Freischneide- und Heckenschnittarbeiten eingesetzt werden.

Weitere Berichte in dieser Ausgabe: Chemiefreie Unkrautbekämpfung mit WeedControl (S.26), Neue Swingo Hochleistungs-Saugschacht (S.40), demopark + demogolf 2015: Automatisierung in der Grünflächenpflege (S.56), Innovation im Straßenbau: Materialverteilschaufel „Finliner“ (S.18), Räum-, Streu- und Fräs-Einsatz im württembergischen Wangen (S.46), JCB-Kompaktbagger 85Z und 86C im Straßenbau (S.8).

Wir wünschen Ihnen viel Freude beim lesen

Das Bauhof-online.de Team

Titelbild: Umweltbetriebe Ahlen

### FIRMEN-NEWS

Hohe Überschaubarkeit mit einfachem Einbau	4
Viel mehr als einfach nur Springen!	5
Partner für die Konservierung von Kommunalfahrzeugen	6
TiltRotator 200	8
JCB-Kompaktbagger erobern die Straße	
Aus Tief mach Hoch	9
Markenforum Fachhandel 2015	10
Neue Mitarbeiter verstärken Verkauf	
Sinnvoll und richtig gestalten mit MaWi	12
Der neue 12 MTX	14
Finliner dosiert das Material ganz präzise	18
Mit RAW Öl-Leckagen vorbeugen	
15 neue Walzenmodelle im Portfolio	19
Erst mieten und testen, dann kaufen	20
Gasflaschen sauber und sicher lagern	21

### ARBEITSBÜHNEN-NEWS

Custers Bühne auf Kastenwagen	22
RUTHMANN weiter auf Kurs	24

### FÄCHENMANAGER

Die Investition in Toro hat sich gelohnt	25
Kompakter, leichter und leiser	26
Gesamtlösung für chemiefreie Unkrautbekämpfung	
Vier gegen Filz	28
Bereit für den Frühjahrspatz	
20 Jahre Automower	30
VARIOtherm Unkrautbeseitigung	31

### FORSTWIRTSCHAFT

FORST live legt weiter zu	32
Neuer Raupenhäcksler mit echten Muckies	34
Neue hydraulische Forstmulcher für Kompaktlader	36
Mit STIHL sicher gekleidet	37

### KEHRMASCHINEN-NEWS

Leistung optimieren, Kosten reduzieren	40
Pappas Gruppe vertreibt Bucher Municipal	42

### TRAKTOREN UND GERÄTETRÄGER

STEYR mit starkem Auftritt	43
Der schnellste Traktor fährt 130.165 km/h	44
Bis zu ein Meter Schneehöhe kein Problem	45

### WINTERDIENST

Sichere Straßen und Wege bei jedem Winterwetter	46
Kundenspezifische Lösungen	49

### KOMMUNEN-NEWS

Einsatz auf drei Rädern	50
2 x Fendt für Kommunen	51
Neue Hubarbeitsbühnen	52

### MESSEN- UND VERANSTALTUNGEN

Sonderschau Rasen mit echtem Weiterbildungscharakter	54
Zahlreiche Highlights zur Automatisierung in der Grünflächenpflege	56
Komplettes Angebot für NFZ-Werkstatt	
von Achsvermessung bis zu Zubehör	58

### KURZ-NEWS





Ein Heck Auslegemäher aus dem RASCO Programm mit mittlerer Länge der Reichweite im Einsatz auf einem Waldweg.

### Heck Auslegemäher SPECTRA

## Hohe Überschaubarkeit mit einfachem Einbau

**Die Auswahl eines Auslegemähers aus der RASCO Programm hängt von der Art der Verwendung und des Fahrzeuges, an den der Mäher eingebaut wird, ab. Front Auslegemäher aus RASCO Programm sind um den Einbau an Mehrzweckfahrzeuge Typ UNIMOG und kleine Mehrzweckfahrzeuge eingestellt und für die Aufrechterhaltung der Vegetation an den Rändern von Wanderwegen, Straßen und Autobahnen geeignet. Die Alternative zur Front Auslegemäher sind Heck Auslegemäher mit mittlere Länge der Reichweite.**

Das Hauptmerkmal dieser Mäher ist eine einfache Montage und Demontage an der hinteren 3-Punkt Aufnahme des Traktors, die der Traktor schnell und einfach für andere Funktionen nach dem Mähen frei macht. Für die Grünflächen wo die Länge der Reichweite des Arbeitskopf sehr wichtig ist, wie z.B. die Wartung der Kanäle und Dämme, sind die Seiten Auslegemäher mit oder ohne Teleskop-Kranarm und mit die Reichweite bis 10 m die beste Auswahl.

Der Heckauslege Mäher SPECTRA ist für ein zuverlässiges und schnelles Mähen entworfen. Das Hauptmerkmal des Mähers ist seine gute Sichtbarkeit des Anbaugerätes dank der speziellen Kinematik der Kranarme, die das Anbaugerät in das Blickfeld des Nutzers zuführt. SPECTRA ist voll auf die Kundenbedürfnisse eingestellt dank die zahlreicher integrierter Mechanismen – das Entlastungs-

system der Kranarme, das schwebende System die Arbeitskopfposition, optimal dimensionierte Ölkühler, Sicherheitsmechanismen. Eine einfache Montage und Demontage des Mähers stellen den Traktor für andere Zwecke zur Verfügung.

Es ist notwendig, zusammen mit dem Mäher eine geeignete Arbeitswerkzeug zu wählen. SPECTRA ist in der Kombination mit einer Vielzahl von Arbeitsköpfen für unterschiedliche Vegetation Dicken und einer Vielzahl von Anbaugeräte in Abhängigkeit von der Zweck Art, indem es multifunktionales Gerät hohen Gebrauchs sein wird. Arbeitsköpfe können mit verschiedenen Arten von Messern ausgestattet werden, den Typ der Messer ist vom Umfang des Mähers abhängig. Auf diese Weise ist es möglich, den Arbeitskopf in Hochleistungsanwendungen im Wassermanagement Aktivitäten, die Kanäle mit dichten, hohen und nassen Vegetation und Wäldern, verlassene Ränder der Straßen, sondern auch auf den gepflegten Außenanlage zu nutzen. Neben den Arbeitskopf, auf dem Kranarm können auch spezielle Anbaugeräte wie Astschere, Kanalreiniger oder Seitenbürste eingebaut werden, und so können die Zahl der Anwendungen und die Benutzerfreundlichkeit der Mäher erhöht werden.

Angepasst zur Nutzungsbedingungen und Fahrzeugen, an der die eingebaut werden, ausgestattet mit Multifunktions-Arbeitsköpfe oder Spezialwerkzeugen, RASCO Kranmäher sind eine unabdingbare



Voraussetzung für den Sommerdienst der Vegetation entlang von Straßen und Wasserstraßen. Kompromisslose Qualität, zuverlässige und einfache Steuerungssysteme der Hydraulikkranarme und After-Sales-Unterstützung machen die RASCO Auslegemäher eine kluge Auswahl.

[www.rasco.eu](http://www.rasco.eu)

*Der Heck Auslegemäher  
SPECTRA von  
RASCO im Einsatz.*



„KidsTramp“ Spielplatz-Trampoline nach DIN EN 1176 vom Trampolin-Profi Eurotramp

## Viel mehr als einfach nur Springen!

**Der Frühling steht vor der Türe. Und damit die nächste Spielplatzsaison. Die beste Zeit also, um vielfältige Anwendungsmöglichkeiten der Eurotramp Spielplatz-Trampoline kennenzulernen.**

Alle „Kids Tramp“ Spielplatz-Trampoline sind TÜV-zertifiziert und entsprechen der europäischen Spielplatzgerätenorm DIN EN 1176, sie dürfen somit auch auf öffentlich zugänglichen Spielplätzen ohne Aufsicht genutzt werden. Das Leistungsniveau wurde speziell an kindliche Bedürfnisse angepasst, die limitierte Sprunghöhe von 50 cm fühlt sich aber trotzdem an wie richtiges Trampolinspringen.

Die „Kids Tramps“ werden als komplett vormontierte Box angeliefert und können in eine Grube ohne weiteren Montageaufwand eingesetzt werden. Auf den Trampolinrahmen müssen lediglich die Fallschutzplatten (30 mm; HIC1000) aufgeklebt werden. Das Sprungtuch aus sechsfach drahtverstärktem Gurtgewebe ist sehr leicht, extrem robust und vandalismussicher. Eine spezielle Beschichtung aus Polyurethan sorgt in stark frequentierten Bereichen für noch mehr Langlebigkeit. Alle Kids Tramps sind absolut wetterfest, UV-beständig und für den ganzjährigen Dauereinsatz im Freien geeignet. Die Grube unter dem Trampolin kann durch teilweises

Aushängen des Sprungtuchs mit dem mitgelieferten Montagewerkzeug unkompliziert und schnell gereinigt werden.

Mit der neu veröffentlichten, 52-seitigen Broschüre „Faszination Springen“, die Eurotramp mit Trampolinpädagogen entwickelte, werden Betreuern, Übungsleitern, Erziehern und Lehrkräften Anregungen und praktische Tipps für Sprungformen und phantasiereiche Spiele auf dem „Kids Tramp“ an die Hand gegeben. Neugierig? Die Broschüre wird ab sofort mit jeder „Kids Tramp“-Bestellung ausgeliefert! Klicken Sie hier, um zum Online-Blätterdokument zu gelangen: <http://bit.ly/1EITlI8>.

[www.eurotramp.com](http://www.eurotramp.com)

### Alle Vorteile auf einen Blick:

- TÜV-zertifiziert nach DIN EN 1176
- Vormontierte Lieferung, einfacher Einbau mit Videoanleitungen
- Vandalismussicher, wetterfest und ganzjährig einsatzbereit
- Unkomplizierte Reinigung & Service
- Garantierte Ersatzteilversorgung
- Höchste Sicherheits- und Qualitätsstandards
- 100% Made In Germany



DKS Technik GmbH:

## Erfahrener Partner für die Konservierung von Kommunalfahrzeugen

Die öffentliche Hand will perfekte Geräte und sparsamen Umgang mit Steuergeldern zeigen. Mit einer professionellen Konservierung, bestehend aus Hohlraum- und Unterbodenschutz bzw. Oberflächen- und Lackschutz, wird Rost verhindert und die Qualität der Geräte und Fahrzeuge gesteigert. Sie sind länger und dauerhafter im Einsatz. Reparaturarbeiten wie Entrosten und Lackieren entfallen. Zudem wird der Wiederverkaufswert gesteigert. Während verrostete Fahrzeuge nur mehr als Ersatzteillager dienen, bleiben Wert und Nutzbarkeit konservierter Fahrzeuge bestmöglich erhalten.

Daher präsentiert die DKS Technik GmbH ihre Produkte und Serviceleistungen heuer erstmals auch auf der größten Kommunalmesse Österreichs, der ASTRAD & austro.KOMMUNAL, vom 22. bis 23. April in Wels (Oberösterreich).

### DKS Technik GmbH empfiehlt Dinitrol Rostschutz

Kunden wie Iseki, die Pappas Gruppe, das Österreichische Bundesheer und Rosenbauer Feuerwehrfahrzeugtechnik vertrauen auf die Erfahrung und Beratung der DKS-Technik GmbH. Seit 1968 beschäftigt sich das ISO-zertifizierte Traditionsunternehmen mit dem Thema Rostschutz, aber auch mit Klebtechnik und Dichtmassen. Zum Einsatz kommen vorrangig Produkte der weltweit führenden Marke Dinitrol, die auch von Erstausrüstern eingesetzt werden und Kunden weltweit überzeugen.

### Wissenschaftlich bestätigter Schutz der Dinitrol-Produkte

Aufwändige Salzprüfungen bestätigen die Qualität der Dinitrol-Produkte: Auch nach 1000 Stunden Salzprüfungen oder Schwitzwassertest ist keine Korrosion zu finden.

### Produktempfehlungen der DKS Technik GmbH

DKS hat sich vor mehr als 45 Jahren für den Vertrieb der Marke Dinitrol entschieden und ist auch heute noch von der Qualität überzeugt. Die Produkte haben sich bei vielen Spezialfahrzeugen unter extremsten Bedingungen bewährt. Bundesheer, Feuerwehr und Flughafen vertrauen seit Jahrzehnten auf das System.

### Hohlraumschutz: Dinitrol 3431

Hervorzuheben ist die starke Penetration vor allem in Falzen/Doppelungen. So dringt das Korrosionsschutzmittel auch durch vorhandene Rost- und Schmutzschichten und verzögert den weiteren Korrosionsprozess. Das wasserverdrängende Produkt hinterlässt nach Verdunsten des Lösemittels einen dünnen, gelbbraunen, fettartigen Film.

### Unterbodenschutz: Dinitrol 4941

Das pastöse, ausgesprochen thixotrope Unterbodenschutzprodukt bildet einen festen, elastischen, wachsartigen, schwarzen Schutzfilm. Das Produkt bietet zuverlässigen Dauerschutz von hochbeanspruchten Fahrzeugunterböden.

### Kombiprodukt: Dinitrol 3850A

Das thixotrope Korrosionsschutzprodukt hinterlässt einen hellbraunen, wachsartigen, grifffesten Schutzfilm. Mit den entsprechenden Verarbeitungsgeräten lässt sich das Produkt tropffrei verarbeiten.



Mit einer professionellen Konservierung, bestehend aus Hohlraum- und Unterbodenschutz bzw. Oberflächen- und Lackschutz, wird Rost verhindert und die Qualität der Geräte und Fahrzeuge gesteigert.  
Bild-Quelle: ISEKI

Es eignet sich sowohl für die Hohlraumkonservierung und Saisonunterbodenschutz, als auch für Ersatzteile bzw. Transportschutz von Maschinenteilen.

### Oberflächenschutz: Dinitrol 4010

Der grifffeste, transparente Oberflächenschutz mit kurzer Trocknungszeit ist widerstandsfähig gegen alkalische und saure Einflüsse. Das Produkt eignet sich für große Temperaturschwankungen und ist bis mehr als 210°C beständig. Einsatzbereich daher z.B. Lackierten Oberflächen, Motoren und anderen Aggregaten.

### Werkzeuge: Druckbecherpistole, Pumpe und Sonden

Für professionellen Korrosionsschutz sind neben hochwertigen Korrosionsschutzmitteln auch die Verarbeitungsgeräte entscheidend. Ein lückenloser Schutzfilm wird mit diversen Flächen- und Hakensonden erzielt, die in verschiedenen Winkeln sämtliche Hohlräume erreichen müssen.

### Druckbecherpistole

Die leicht zu reinigende Druckbecherpistole dient zur Verarbeitung von 1-Liter-Gebinden. Durch die regulierbare Materialmenge und die verstellbare Zuluft können verschiedene Strukturen gespritzt werden. Das Produkt wird mit einer Hakensonde und einer Flex-sonde 360° geliefert.

### Rostschutzpumpe 1:26

Die professionelle Airless-Pumpe für Fassgebilde bis zu 208 Liter mit einem 8-bzw. 12-Meter-Hochdruckschlauch, Z-Drehteil, Pistole, Kupplung gewährleistet einfache Handhabung und exakte Ergebnisse.

### Sonden für Hohlraumkonservierung

Hakensonde mit einer Düse für Spritzwinkel 15°  
Gerade Sonde 80cm lang mit Düsen Spritzwinkel 180°  
Flex-Sonde mit einem Spritzwinkel von 360°

### Sonde für Unterboden

Flächensonde mit Wendedüse 20°, 30°, 40°

[www.dks.at](http://www.dks.at) - [www.dinitrol.at](http://www.dinitrol.at)



# KRAFT EINER NEUEN GENERATION



**EPP**  
efficient power program



**TRAKTORENWERK LINDNER GMBH**  
Ing.-Hermann-Lindner-Str. 4  
6250 Kundl/Tirol  
[lindner-traktoren.at](http://lindner-traktoren.at)

**Lindner**  
Der starke Tiroler





Die HKS Dreh-Antriebe GmbH

## TiltRotator 200

Beim Positionieren von Baggerlöffeln und Anbaugeräten hat sich die ausgereifte Steilgewindetechnik von HKS bereits seit geraumer Zeit bewährt. Mit dem TiltRotator steigert sich die Effizienz und Produktivität der Maschinen, da durch den Antrieb ein simultaner Schwenkwinkel von  $2 \times 55^\circ$  und eine Möglichkeit der Endlos-Rotation von  $360^\circ$  mit nur einem Gerät ermöglicht wird.

So können wesentlich größere Einsatzbereiche abgedeckt werden, ohne den Bagger zu versetzen und wertvolles Gelände zu befahren. Auch der Kraftstoffverbrauch kann damit um ein Vielfaches gesenkt werden, was die Kosten insgesamt erheblich verringert.

Darüber hinaus ist die zylinder- und wartungsarme Konstruktion um fast 50% schmaler als zylindergestützte Technik. Daher lassen sich mit dem TiltRotator auch schmale Tieflöffel schwenken, um gezielter und bedarfsorientierter arbeiten zu können.

Mit der kombinierten Schwenk- und Rotationslösung des TiltRotators von HKS mit Schnellwechsler und Feststielanbindung lässt sich die Baumaschinenausstattung individuell am Bedarf orientiert zusammenstellen.



Mit dem TiltRotator steigert sich die Effizienz und Produktivität der Maschinen.

### Neuzugang bei den HKS TiltRotatoren

Der bewährte TiltRotator von HKS wurde in seiner Produktvielfalt um eine Größenordnung erweitert. Nun kann mit dem TiltRotator 200 die Baggerklasse 14-20t bedient werden. Mit einer außergewöhnlichen Leistung von 4700Nm Drehmoment bei geringeren Gesamtmaßen - im Vergleich zu den Vorgängermodellen - erreicht der TR 200 Haltemomente von bis zu 38.000 Nm bei 210 bar und das bei einem Schluckvolumen von 2,53dm<sup>3</sup>.

[www.hks-partner.com](http://www.hks-partner.com)

JCB-Kompaktbagger 85Z und 86C

## JCB-Kompaktbagger erobern die Straße

**Kompakt, leistungsstark, wirtschaftlich: Mit diesen Vorteilen punkten die neuen Kompaktbagger. Das gilt auch für den Straßenbau. JCB geht mit den neuen 8-Tonnen-Baggern 85Z-I mit Nullheck-Überstand und 86C-I mit konventionellem Heck kraftvoll voran: Mit einer Leistungsfähigkeit, die es mühelos mit dem Aufbrechen einer Straßendecke aufnimmt und einer Standfestigkeit, die sich beim Ausheben und Verfüllen von Gräben verdeutlicht, beweisen sich die neuen Kompakten auf den Baustellen als leistungsstarke Baumaschinen.**

Für die Lancierung der neuen Generation von Kompaktbaggern hat JCB an vielen Schrauben gedreht, um eine nie dagewesene Wirtschaftlichkeit zu bieten. Obendrein sind die neuen 8-Tonnen-Bagger 85Z-I und 86C-I dynamisch, sicher und stark im Nehmen – gut geeignet also, um auch härteste Einsätze mit Bravour zu meistern. Diese Kombination aus Sparsamkeit, einem hervorragenden Preis-Leistungs-Verhältnis und Leistungsstärke macht die neuen Kompakten auch zu perfekten Begleitern für den Straßenbau.

Ein Punkt geht schon aufgrund ihres geringen Gewichts an die Kompaktbagger von JCB: Mit ihren acht Tonnen können die Midibagger auf dem passenden Anhänger eines normalen LKWs transportiert werden und es wird kein Tieflader für den Transport zur Baustelle benötigt.

In den Herzen der Midibagger läuft flüsterleise ein 45 kW/61 PS-starker JCB DIESEL by Kohler-Motor. Mit umweltfreundlicher Tier 4 Final-Technologie ohne Dieselpartikelfilter reihen sich der 85Z und 86C nahtlos in das JCB-eigene Motorenkonzept ein. Satt zehn Prozent Sprit spart der Kohler-Motor durch seine innovative Verbrennungstechnologie, der bereits bei niedriger Drehzahl seine hohe Leistung entfaltet.

Auch die Hydraulikleistung kann sich sehen lassen: Eine elektroproportional gesteuerte High-Flow-Leitung lässt eine Auswahl von zehn verschiedenen Durchflussraten zu – perfekt für schnelle Arbeitsspiele und den Betrieb vielfältiger Anbaugeräte. Hydraulikhammer, Grabenräumlöffel und Bodenverdichter können so mühelos betrieben werden. Der optionale hydraulische Schnellwechsler macht das Wechseln der Anbaugeräte per Knopfdruck aus der Kabine möglich und vereinfacht so zusätzlich die Arbeitsschritte.

Die Standfestigkeit der beiden Kompaktbagger lässt keine Wünsche offen. Durch den tiefen Schwerpunkt und eine Spurweite von 1,85 Metern bieten der 85Z und der 86C eine Stabilität, die auch Arbeiten an Böschungen oder Aushubarbeiten mit größerer Grabtiefe ermöglicht. Der Monoausleger des 85Z sorgt dabei für noch mehr Stabilität, der optionale Verstellausleger des 86C wartet mit noch mehr Beweglichkeit und Reichweite auf.

Eines der großen Highlights der neuen Bagger erkennt man erst auf den zweiten Blick: Das optionale 4-Wege-Planierschild bietet besonders beim Rückverfüllen kleinerer Gräben ein großes Plus. Das optionale Planierschild kann hydraulisch jeweils um 30 Grad nach rechts oder links angewinkelt werden, sodass das Material ganz einfach in der Vorwärtsbewegung zur Seite geschoben wird. Gleichzeitig funktioniert das Planierschild als Stütze, die den Baggern zusätzlichen Halt bietet.

Bleibt nur noch die Frage: Nullheck oder Standardheck? Das Standardheck, wie beim 86C, bietet mehr Stabilität, eine größere Hubkapazität sowie einen größeren Löffelstiel. Der 85Z punktet mit seinem Nullheck besonders durch seine Kompaktheit und dadurch leichtere Manövrierbarkeit.

[www.meinjcb.com](http://www.meinjcb.com)



Die hervorragende Stabilität macht den Kompaktbagger 85Z zum optimalen Bagger für den Aushub von Gräben und das Anziehen von Böschungen.



Die leistungsfähige Hydraulik des 85Z ermöglichen die Nutzung leistungsstarker Anbaugeräte wie Hyd-raulikhämmer.

Symlock Adapter – das Original von Lehnhoff

## Aus Tief mach Hoch

**Der Symlock-Adapter von Lehnhoff hat den Dreh raus: Angebracht an Anbaugeräten wie Tief- oder Schwenklöffeln, ermöglicht er die einfache Drehung des Löffels um 180 Grad. So wird aus einem Tieflöffel im Handumdrehen ein Hochlöffel – und das Einsatzgebiet entsprechend groß.**

### Die Besonderheit des Symlock-Adapters

Das Drehen der Anbaugeräte – wird durch die Doppelung der Verriegelungskomponenten möglich. Zwei symmetrisch angeordnete Wellen, die jeweils alle Elemente zur Aufnahme von Klaue, Riegelbolzen und Riegelfläche besitzen, erlauben den Anbau der Löffel in beide Richtungen. Diesem technischen Umstand verdankt der Symlock-Adapter übrigens seine Namensgebung: er ist eine Verknüpfung aus den Wörtern „Symmetrie“ und „to lock“ – zu Deutsch „verriegeln“.

Um effizient und sicher arbeiten zu können, müssen Symlock-Adapter und Schnellwechsler fest miteinander verbunden sein. Lehnhoff setzt hier, wie beim herkömmlichen Lehmatic-Adapter, auf die bewährte keilförmige Verriegelung: Die Riegelbolzen des Schnellwechslers klemmen sich in die Aussparungen an der Unterseite der Aufnahmewelle des Symlock-Adapters. Gleichzeitig wird die Riegelfläche des Schnellwechslers durch eine leichte Konizität der

Bolzen in die schräge Anflachung an der Welle gezogen und so ein absolut spielfreier Kraftschluss erzeugt. Die Symlock-Wellen fertigt Lehnhoff CNC-gesteuert aus Vergütungsstahl. Dies garantiert absolute Passgenauigkeit, einen spielfreien Sitz des Löffels und höchste Standzeit. Durch die ausgeklügelte Bauart dieses Adapters bleiben alle Vorteile des Lehnhoff-Schnellwechselsystems, wie zum Beispiel die automatische Nachstellung im Adapter, voll erhalten.

Aufgrund der erstklassigen Qualität bietet Lehnhoff eine Garantie von fünf Jahren auf seine Symlock-Adapter: Diese sichert den spielfreien Sitz des Schnellwechslers im Adapter zu, wenn originale Schnellwechslerkomponenten von Lehnhoff verwendet wurden. Der Symlock-Adapter ist kompatibel mit allen mechanischen, hydraulisch betätigten und vollhydraulischen Variolock-Schnellwechselsystemen von Lehnhoff und für Mini- und Kompaktbaggern bis maximal zwölf Tonnen geeignet.

Er kann beispielsweise den Aushub von Schächten und Gräben deutlich erleichtern. Sind Rohre im Weg, genügt ein kurzes Absetzen und Drehen des Löffels, um nun in der Hochlöffel-Position das Material unter dem Hindernis ausheben zu können. Auch das Verfüllen und Ankippen von Material direkt an Hauswänden wird mit der Löffeldrehung flexibler. Im Hochlöffeleinsatz können so zum Beispiel sogar ganz spezielle Laderfunktionen übernommen werden – zum Beispiel zum Auffüllen von Dachsubstrat auf einem zu begrünenden Flachdach. Den Einsatz-Ideen auf der Baustelle sind damit (fast) keine Grenzen gesetzt.

[www.lehnhoff.de](http://www.lehnhoff.de)



Die Symlock-Wellen sind CNC-gefertigt und garantieren damit auch bei häufigen Wechseln von der Tief- zur Hochlöffelposition eine hohe Standzeit mit spielfreiem Sitz des Löffels.



Lehnhoff-Löffel können ab Werk direkt mit dem Symlock-Adapter ausgestattet werden. Eine Nachrüstung ist ebenso möglich.



Details stehen fest, Planung läuft auf Hochtouren

## Markenforum Fachhandel 2015

**Die Deutschlandtournee 2015 des Markenforums Fachhandel bietet wieder unter dem Motto „ganz nah dran“ eine informative Mischung aus Neuheiten-Präsentation, Testmöglichkeiten und Fortbildung. In reizvoller Umgebung historischer Gebäude und Parks. Spaßige Unterhaltung und Fachsimpeln mit Kollegen sorgen zusätzlich für einen informativen und entspannten Tag. Zusätzlich haben die Teilnehmer die Chance, ein individuelles Coaching zu einem Wunschthema zu gewinnen.**

Am 15. September 2015 im Kloster Nimbschen bei Leipzig, am 17. September 2015 im Wasserschloss Hülse bei Bad Nenndorf, am 29. September 2015 im Gästehaus der Bundesregierung auf dem Petersberg bei Bonn und abschließend am 01. Oktober 2015 im Schlosshotel Monrepos bei Stuttgart erwartet die Teilnehmer des Markenforums Fachhandel ein lebhafter und informativer Tag:

Die Einführung zum Thema „Regionale Positionierung für Motoristen“ sowie der gleichnamige Workshop werden vom renommierten „Local Branding“ Experten Jürgen Ruckdeschel gehalten. Der Motorist, der unter den Frühbuchern der Gewinner eines individuellen Coachings zu dem Thema war, wird von seinen Erfahrungen berichten.

Die parallele Ausstellung bietet viel Zeit und Möglichkeiten zu Einzelgesprächen mit den Veranstaltern agria, AS-Motor, solo by AL-KO, Tielbürger und TORO. Dabei können die Neuheiten und Bestseller ausführlich live getestet werden. Bei der jeweiligen Schlussveranstaltung wird der Tagesgewinner des Markenforum Fachhandel Gewinnspiels gezogen, der ein individuelles Coaching gewinnt und dabei zwischen den Themen „Regionale Positionierung für Motoristen“, „Ertragskalkulation“ und „Werkstattorganisation und Service“ wählen kann.

### Abgerundet wird das Angebot des Markenforums Fachhandel 2015 durch die Präsenz der folgenden Verbände:

- E/D/E (Einkaufsbüro Deutscher Eisenhändler)
- ILAFA Radolfzell (Interessengemeinschaft Süddt. Landmaschinen- und Motorgeräte Fachbetriebe e.G.)
- IRMS (Interessengemeinschaft der Rasenmäher- und Motorgeräte-Spezialisten)
- QMF (Brancheninitiative „Qualifizierte Motorgeräte Fachhändler“)
- Rheintec Handelsgesellschaft (Technik für Park und Garten – nur in Königswinter)
- SÜMO (Süddeutsche Motoristen Vereinigung eG)



Ausführliche Testmöglichkeiten der Geräte beim Markenforum Fachhandel.

### Die folgenden Aussteller zeigen zusätzlich zu den Veranstaltern ihre Produkt- und Dienstleistungsangebote:

- Briggs & Stratton (Motoren)
- Eliet Europe (Häcksler, Vertikutierer, Kantengeräte, Laubbläser)
- Haaga (handgeführte Kehrmaschinen)
- Honda (Motoren)
- Joist (Ersatzteil-Großhandel)
- Pellenc (ULib-Akkus und Akkugeräte)

### Für ein Lächeln zwischendurch ist ebenfalls gesorgt

Somit ist das Markenforum Fachhandel 2015 die ideale Plattform für Motoristen, um sich fit zu machen für die Saison 2016 und die regionale Markenführung – den Erfolgsfaktor des stationären Fachhandels gegenüber Großfilialisten, Baumärkten und Online-Händlern. „Ganz nah dran“ an den mittelständischen Lieferanten agria, AS-Motor, solo by AL-KO, Tielbürger und TORO. Und auf Wunsch der Teilnehmer wieder im Herbst – eine ideale Zeit für die Auftaktgespräche zum Frühbezug – in entspannter Atmosphäre und mit mehr Zeit als bei den großen Messen. Die Anmeldung zum Markenforum Fachhandel erfolgt über den Außendienst der fünf Veranstalter agria, AS-Motor, solo by AL-KO, Tielbürger und TORO. [www.markenforum-fachhandel.de](http://www.markenforum-fachhandel.de)

matev GmbH wächst

## Neue Mitarbeiter verstärken Verkauf

**Der fränkische Kommunaltechnik-Hersteller matev aus Langenzenn setzt seinen Expansionskurs fort und erweitert mit zwei neuen Mitarbeitern sein Verkaufsteam.**

Bereits seit Januar wird der Verkaufsinendienst der matev tatkräftig von Hans-Peter Schaaf unterstützt. Durch seine Berufserfahrung im In- und Ausland, unter anderem bei Wacker-Neuson und Schunk Graphite Technology, verfügt der 50-jährige Rheinländer über umfangreiche Kenntnisse im Bereich der Kundenbetreuung vor allem natürlich auch technisches Know-how.

Durch seinen langjährigen Aufenthalt in den USA sowie weltweite berufliche Einsätze hat er zudem ausgezeichnete englische Sprachkenntnisse und wird somit auch den internationalen Kunden der matev perfekt mit Rat und Tat zur Seite stehen.

Zusätzlich wird Hans-Peter Schaaf ab Mai auch das Thema Reklamationsmanagement bei der matev betreuen, welches er von Uwe Orend übernimmt, der die matev GmbH verlassen wird, um sich vollständig auf seine berufliche Selbstständigkeit konzentrieren zu können.



Reinigungstechnik · Kommunaltechnik

# Hako

Clean ahead

„Mehr Möglichkeiten  
bietet keiner in der  
3,5t-Klasse!“

Neu!



## Citymaster 1600

*Perfekte Kehrmaschine und multifunktionaler  
Geräteträger – ohne Kompromisse*

**Hako Finance**

Interessante  
Finanzierungsalternativen

Mehr Flexibilität, mehr Komfort, mehr Zeitgewinn, mehr Möglichkeiten – so viel bietet Ihnen keiner in der 3,5-t-Klasse! Der neue Citymaster 1600 ist knickgelenkte Kehrmaschine und multifunktionaler Geräteträger in einem.

**Multifunktionalität ohne Kompromisse.**  
[www.hako.com/citymaster\\_1600](http://www.hako.com/citymaster_1600)



Basis-Geräteträger



Mähen



Kehren



Winterdienst



Hako GmbH · Unternehmenszentrale · Hamburger Str. 209-239 · 23843 Bad Oldesloe  
Tel. +49(0) 4531-806 0 · [info@hako.com](mailto:info@hako.com) · [www.hako.com](http://www.hako.com)



Weiterer Neuzugang seit Anfang März ist der Verkaufsprofi Johannes Just, der für die matev GmbH den Bereich des Außendienstes abdecken wird. Der Österreicher verfügt über eine lange Vertriebs- und Außendienst Erfahrung, unter anderem durch seine 8-jährige Tätigkeit als Project Manager Sales bei der Firma Walter Mauser Cabs oder seine anschließende Zeit als Verkaufsleiter bei der Firma Agco. Bis auf die Gebiete Frankreich, Schweiz und Benelux, welche bereits langjährig durch Nicolas Pillon betreut werden, übernimmt der 44-jährige Johannes Just bei matev den Außendienst für ganz Europa. „Die Einrichtung dieser zentralen Position zielt in erster Linie auf die individuellere Betreuung unserer Partner und Kunden im In- und Ausland ab, dient gleichzeitig der Erschließung neuer Vertriebswege und gewährleistet so auch zukünftig die effektive Versorgung unserer Zielmärkte mit qualitativ hochwertigen matev Produkten.“, so Michael Volz, Geschäftsführer für den Bereich Marketing und Verkauf bei matev.

Mit der Erweiterung der Kompetenz im Verkauf durch Hans-Peter Schaaf und Johannes Just setzt die matev GmbH konsequent ihre Wachstumsambitionen um.

[www.matev.eu](http://www.matev.eu)

Hans-Peter Schaaf  
hans-peter.schaaf@matev.eu  
Tel.: +49 (0) 91 01 / 90 87-36



Johannes Just  
johannes.just@matev.eu  
Tel.: +49 (0) 151 7410 7076



Der kindgerechte U3-Spielplatz:

## Sinnvoll und richtig gestalten mit MaWi

**Die Herausforderungen an Spielplatzgeräte sind mit der Erweiterung der Kitas um Krippen stark gestiegen. Im U3 Bereich ist es wichtig, dass die Kleinen in einer geschützten Umgebung Vertrauen finden um Schritt für Schritt Neues dazu zu lernen.**

Auch die Kleinsten wollen spielen und ihre Kräfte messen. Rutschen, Klettern und Balancieren stehen schon bei Kleinkindern hoch im Kurs. Doch die meisten Spielplatzgeräte sind für die Kleinen noch unerreichbar und nicht bezwingbar. Deshalb bieten wir Ihnen verschiedene Kleinkind-Kombinationen an - die optimale Lösung für die Jüngsten. Die Kleinkind-Kombinationen sind individuell für die ersten Lern-Bewegungen und ersten Kletterversuche der Kleinsten gefertigt. Die Materialien sind ganz genau für diese Altersgruppe ausgewählt. Die Ecken sind abgerundet und die Höhe der Kleinkind-Kombinationen ist auf die Unterdreijährigen abgestimmt.

Hier sind die Kinder auch nicht auf die Hilfe von Erwachsenen angewiesen, sondern können ihre ganz eigenen Erfahrungen machen. Deshalb darf die Kleinkind-Kombination in keiner Einrichtung mit Kindern unter drei Jahren fehlen. So haben die Kleinsten ihren ganz eigenen Bereich, in dem sie sich bewegen können wie die Großen. Das macht stolz und mutig!

Ältere Kinder und Jugendliche brauchen Herausforderungen. Hier bieten wir Ihnen zahlreiche Klettergeräte und ganze Spielstädte für abenteuerlustige Kinder an. Unsere Spielplatzgeräte lassen sich dabei individuell erweitern. Vor allem mit Robinie entstehen wunderschöne und naturnahe Klettergeräte, die sich perfekt in die Landschaft einfügen. Die Geräte haben durch die besondere Wuchsform der Stämme einen ganz besonderen Charakter. Robinie Spielplatzgeräte sind für alle Altersstufen perfekt geeignet.

Jeder Spielplatz ist einzigartig und bei der Planung und Umsetzung helfen wir Ihnen sehr gern. Unsere jahrelange Erfahrung und ein großes Sortiment langlebiger Spielplatzgeräte stehen für Sie zur Verfügung. Sie bekommen von uns Unterstützung von A-Z vom Aufbau bis zur Zertifizierung der Geräte.

### Gern organisieren wir für Sie:

- die Montage und den Aufbau
- die TÜV-Abnahme
- einen Wartungsservice für Ihre Spielplatzgeräte

Alle Spielplatzgeräte sind speziell für den öffentlichen Bereich nach der EN 1176 gefertigt und vom TÜV geprüft und zugelassen.

[www.mawi-spiele.de](http://www.mawi-spiele.de)





# SCHNEEFRÄSEN

VORSPRUNG DURCH INNOVATION



Die Schneefräsen für die Profis können mit Innovationen vom **Schneefräsenspezialisten WESTA** ausgestattet werden, z.B.:

- KURVENFAHREINRICHTUNG & ANFAHRSCHUTZ
- FREIER AUSWURF
- FREISICHTKAMIN
- GLEITPLATTE



Konstruktion & Entwicklung von  
**Schneefrässchleudern** für den  
Winterdienst und Pistenservice  
für Fahrzeuge von 20 bis 350 PS



**WESTA GmbH Schneeräummaschinen**  
Am Kapf 6 • D-87480 Weitnau  
Telefon: 0 83 75 / 531 • Fax: 0 83 75 / 532  
[www.westa.de](http://www.westa.de) • [info@westa.de](mailto:info@westa.de)







Der Mecalac 12MTX E.

Der 12MTX ist der beste Botschafter des Unternehmens Mecalac

## Der neue 12MTX

**„Der neue 12MTX ist der beste Botschafter des Unternehmens Mecalac, das schon immer auf Innovation, Technologie und Fertigung sowie intelligente Maschinen gesetzt hat, um seine Produkte kontinuierlich weiter zu verbessern und Lösungen für die ständig wachsenden Anforderungen seiner Kunden zu finden. Unser neuer Mecalac 12MTX behält die grundlegenden Merkmale und das avantgardistische Konzept bei, das den Erfolg der ursprünglichen Version ausgemacht hat, weist aber gleichzeitig zahlreiche Verbesserungen auf, die für noch mehr Ergonomie, Sicherheit, Flexibilität, Funktionalität und Aktionsfähigkeit sorgen. Für alle Anforderungen unserer Kunden garantiert er optimale Wirtschaftlichkeit dank beispielloser Leistungen und einfacher Anwendung, durch die eine neue Generation kompakter und vielseitiger Maschinen in der Welt des Baugewerbes eingeleitet wird.“**

*Henri Marchetta, Generaldirektor der Gruppe Mecalac S.A.*

### SYNERGIE – integrierte Funktionalität

Der neue 12MTX verleiht dem Wort „Leistung“ eine neue Dimension und setzt es in den Plural. Im 12MTX werden nicht nur ein Bagger, ein Lader, ein Stapler und ein Werkzeugträger in einer einzigen Maschine integriert – die Leistungsfähigkeit jeder dieser Funktionen wird darüber hinaus durch besondere Merkmale wie einen Gelenkausleger und einen Knickrahmen, einen tiefliegenden Schwerpunkt, einen drehbaren Oberwagen und eine rechts angebrachte Kabine, wesentlich erweitert. Im neuen 12MTX werden zahlreiche Merkmale miteinander verknüpft und somit die Leistung jeder einzelnen Funktion um ein Vielfaches gesteigert.

### Graben

Der leichte, perfekt integrierte Seitenversatz und der dreiteilige Ausleger, der Arbeiten außerhalb des Fahrzeugumrisses ermöglicht, verleihen der Maschine Kraft und Gewandtheit. Dank einer außergewöhnlichen Bewegungsökonomie kann der 12MTX überaus wirksam zum Graben hinter Hindernissen oder dicht an Mauern eingesetzt werden.

### Laden

Mit einem Hebewinkel von 140° ermöglicht die Kinematik des Mecalac-Gelenkauslegers die Einstellung von Be- und Entlademanevern, ohne dass die Sicht auf die Ladeschaufel eingeschränkt wird. Und der große Bewegungsspielraum des neuen 12MTX bietet dem Fahrer absolute Aktionsfreiheit – egal ob mit oder ohne Oberwagendrehung.

### Heben

Mit einer vertikalen Reichweite des neuen Hebewerks von +6 m bis -3 m können Lasten direkt in Becken, Fundamenten usw. abgelegt werden. Die Ladegabeln können rückwärts herausgezogen werden, so dass die Palette an ihrem Platz nicht verschoben wird. Und der Gelenkausleger ermöglicht die Handhabung von Material auf der Palette ganz dicht an der Maschine.

### Werkzeugträger

Beim Einsatz der Hydraulikwerkzeuge vereint der neue 12MTX Komfort mit Präzision. Er profitiert dafür von den Technologien, die für die Grab- und Lade-Funktionen entwickelt worden sind. Mit dem Mecalac-Ausleger kann das Werkzeug in der optimalen Stellung positioniert werden, damit die Kräfte in der gewünschten Richtung wirken, die Ausrüstung geschützt wird und die Beeinträchtigung von öffentlichen Wegen durch die Maschine minimal gehalten wird. Der Knickrahmen ermöglicht perfekte Manövrierbarkeit, reduziert den Fahraufwand und sorgt für einen mühelosen Fahrbetrieb.

### Grundlegende Innovationen

Für jede neue Mecalac-Maschine werden Patente angemeldet. Dabei wendet Mecalac ca. 6 % seines Jahresumsatzes für Design und Entwicklung seiner Maschinen durch die F&E-Abteilung auf. Der neue 12MTX zeichnet sich durch weitere exklusive Mecalac-Merkmale aus.



Mecalac 12MTX F.





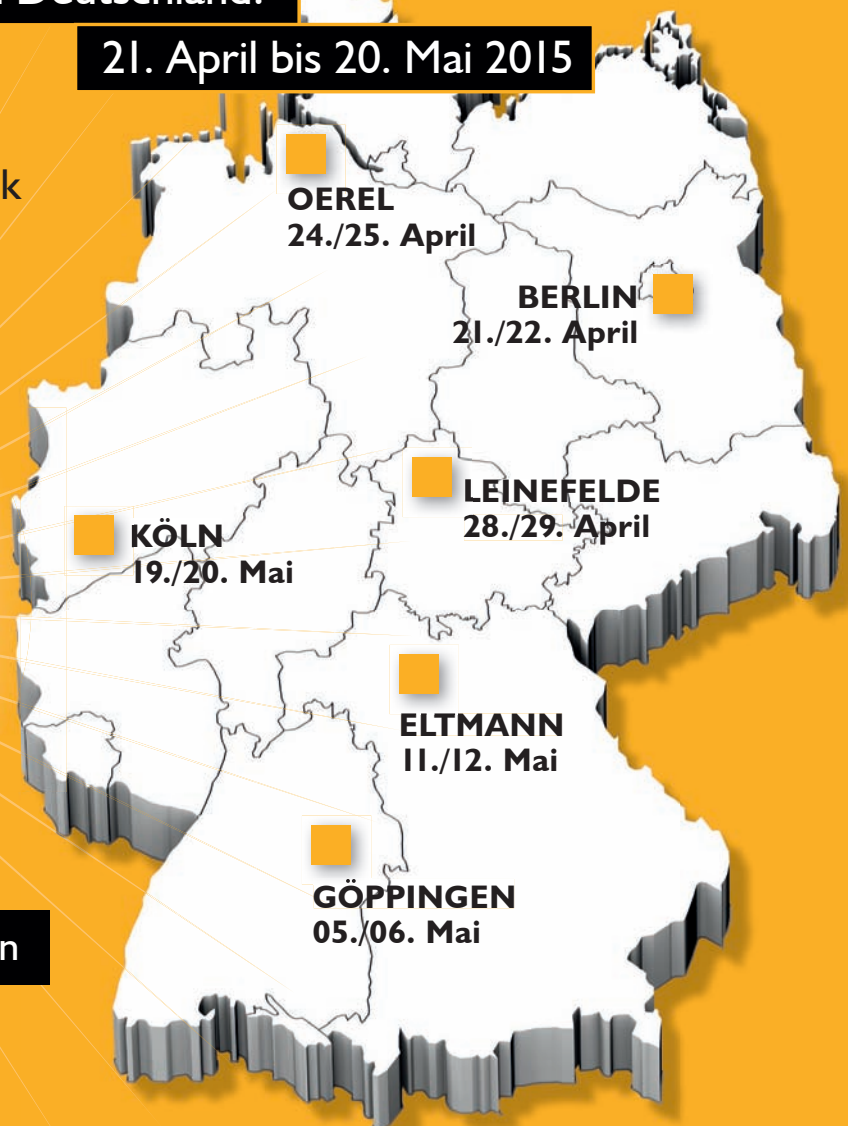
Hier rollt was auf Sie zu!

# KOMPAKT 2 GO-ROADSHOW

JCB auf Vorführtour! 6 mal in Deutschland!

Erleben Sie unsere brandneuen Mini-bagger, kompakten Teleskop- und Radlader sowie Verdichtungstechnik live im Einsatz.

21. April bis 20. Mai 2015



Gleich unverbindlich registrieren

[www.meinjcb.com/50Jahre](http://www.meinjcb.com/50Jahre)

Auf dieser Website finden Sie weitere Details zu Konditionen und Laufzeit der Finanzierungs- und Garantieangebote.

JCB Deutschland GmbH, Tel. 02203 9262-0, [info@jcb.com](mailto:info@jcb.com)





Mecalac 12MTX B

**Ein einziger Wählschalter: ein Handgriff, der alles ändert** Mit einem einzigen Wählschalter – einem exklusiven Mecalac-Merkmal – kann die Konfiguration des 12MTX augenblicklich geändert werden. Durch einen einfachen Handgriff kann der Fahrer die Steuerung eines Baggers oder eines Laders einstellen, der über alle Funktionalitäten verfügt und sofort betriebsbereit ist. Genauso einfach können auch der Park- oder Straßen-Modus eingestellt werden. Ein Handgriff genügt, um die Aktionsfähigkeit, die Sicherheit und somit die Wirtschaftlichkeit auf der Baustelle zu steigern.

**Geschwindigkeitsregelung: immer mit der richtigen Geschwindigkeit** Warum Kompromisse machen zwischen konstanter Mengenleistung und präzisiertem Fortbewegen? Das neue Geschwindigkeitsregelungssystem ermöglicht eine ultrapräzise Einstellung der maximalen Dauergeschwindigkeit von 0,3, 0,6, 0,9... bis zu 32 km/h. Der Fahrer hat die absolute Kontrolle über die Fahrgeschwindigkeit seiner Maschine und kann sich zu 100 % auf die Ausführung der Arbeiten seines Werkzeugs konzentrieren. Diese Innovation, die sich einfach einstellen, aktivieren und deaktivieren lässt, verleiht dem Werkzeugträger des neuen 12MTX eine neue Dimension.

**Ausfahrbare Trittstufen: erhöhte Sicherheit** Das Ein- oder Aussteigen aus der Kabine gehört zu einer der Hauptursachen von Unfällen auf Baustellen. Es passt nicht mehr ins Jahr 2015, dass Fahrer beim Ein- oder Aussteigen auf Räder klettern und ausrutschen. Dafür sorgt eine patentierte Mecalac-Lösung, die jetzt am neuen 12MTX zur Serienausstattung gehört. Die Trittstufe fährt automatisch aus, wenn der Fahrer die Konsole hochklappt, um die Kabine zu verlassen. Die ausgefahrene Stufe schiebt sich direkt unter die Füße des Fahrers. In eingefahrener Position verschwindet sie vollständig im Fahrzeugrahmen und kann die Bewegungsfreiheit des Fahrzeugs nicht beeinträchtigen.

### Innovation wird belohnt: der französische Designpreis „Etoile de l'Oberserveur du Design 2015“

„Das kreative Talent der Designer, ihre Fähigkeit, Trends vorherzusehen und aufkommende Anforderungen zu erkennen, setzt sie auch in die Lage, neue Experimente und neue Anwendungsmodelle vorzuschlagen.“ Anne Marie Boutin, Vorsitzende der „Agence pour la Promotion et la Création Industrielle“.

Bei der in der „Cit  des Sciences et de l'Industrie“ in Paris durchgef hrten Zeremonie der „Etoiles de l'Oberserveur du design 2015“ wurden 29 von insgesamt 150 Projekten ausgezeichnet. Darunter befand sich auch der neue 12MTX von Mecalac, der am 9. Dezember 2014 vom franz sischen Ministerium f r Wirtschaft, Design, Industrie und Informationstechnologie einen Design-Stern erhielt. Die Sterne zeichnen den Beitrag aus, den das Design in Produkten und

Dienstleistungen des t glichen Lebens ausmacht – angesichts ihres praktischen und technischen als auch ihres  sthetischen Aspekts.

Der neue 12MTX wird bis zum 1. November 2015 in der „Cit  des Sciences et de l'Industrie“ in Paris im Rahmen einer Ausstellung pr sentiert, die die 150 preisgekr nten Projekte zusammenbringt.

### Einfachheit – der Mensch als Motor der Baustelle

Die Einfachheit der Anwendung ist das Herzst ck der Projektgestaltung bei Mecalac. Maschinen – egal wie hochentwickelt sie auch sind – d rfen den Menschen, von dem sie gesteuert werden, nicht „ bertreffen“. Die Arbeitserleichterung f r den Fahrer durch Einschr nkung der Anzahl aufeinanderfolgender Handgriffe und durch Einf hrung von „all in one“-Funktionen, durch die Zeit gespart, aber vor allem auch der Bedienungskomfort erh ht wird, so dass der Fahrer fast gar nicht mehr an die Bedienung denken muss – das ist eine st ndige Herausforderung f r den Konstrukteur. Die Einfachheit, die in der au ergew hnlichen Vielseitigkeit der Maschine steckt, ist sicherlich einer der bemerkenswertesten Vorz ge des neuen 12MTX.

**In den Park- oder Stra en-Modus, ganz m helos** Durch einfache Bet tigung eines einzigen W hlschalters kann vom Bagger- in den Lader-, Stra en- oder Park-Modus umgeschaltet werden. Dadurch werden 7 bis 10 Handgriffe eingespart, die sonst notwendig w ren. Beim Start braucht sich der Fahrer nicht mehr mit dem Einschalten des Fahrlichts und der Rundumleuchte, der Entriegelung der Achse oder dem Kilometerstand auf der Bildschirmanzeige besch ftigen, und beim Anhalten braucht er nicht mehr an die Bremse, das Einlegen des Leerlaufs, die Deaktivierung des Fahrpedals und die Verriegelung der Steuerung zu denken. Alles erfolgt augenblicklich durch einfache Auswahl der gew nschten Konfiguration. Auf diese Weise wird eine perfekte und ultrasichere Steuerung auf der Baustelle garantiert.

**Immer die Kontrolle behalten** Der Fahrer beh lt immer und auf sehr einfache Weise die Kontrolle  ber seine Maschine. Am Bedienelement befindet sich eine Lader-Schnittstelle in Form eines Bedienelements, mit dem die Fahrtrichtung gew hlt werden kann. Die Motordrehzahl wird  ber ein Fu pedal mit langsamem Vorschub (Inching) geregelt, das auch als Steuerschnittstelle dient. Und um die Steuerung so einfach wie nur m glich zu gestalten, bietet der Bedienelement sofortigen Zugang zu allen Funktionen, ohne dass die Bedienelemente losgelassen werden m ssen. Die Ausrichtung des Oberwagens und die Steuerung des neuen 12MTX erfolgt praktisch mit den Fingerspitzen.

[www.mecalac.com](http://www.mecalac.com)

Bitte lesen Sie weiter unter: [www.bauhof-online.de](http://www.bauhof-online.de)



# WILDKRAUTBEKÄMPFUNG MIT 100% HEISSWASSER



**demopark**  
Eisenach  
21. – 23. Juni 2015

**Stand B-270**

Weitere Neuheiten  
auf dem  
WAVE-Stand:  
WAVE Mini  
und WAVE 3P



## Die neue WAVE XL Serie – der preiswerte Einstieg in die großflächige Wildkrautbekämpfung

- Die Anbaugeräte der XL Serie bekämpfen Wildkraut auf allen Bodenbelägen mit einer Arbeitsbreite bis zu 1.000 mm.
- Das aufgetragene heiße Wasser zerstört die Eiweißstruktur der Pflanze bis in den Wurzelhals hinein.
- Sprechen Sie einen WAVE-Vertriebspartner an und machen Sie den Praxistest.



WAVE Weed Control | 02182 5737859 | [info@waveunkrautbekaempfung.de](mailto:info@waveunkrautbekaempfung.de) | [www.waveunkrautbekaempfung.de](http://www.waveunkrautbekaempfung.de)



**WAVE WEED CONTROL**



Optimas Materialverteilschaufel:

## Finliner dosiert das Material ganz präzise

**Mit der Materialverteilschaufel „Finliner“ stellt Optimas eine im Straßenbau weltweit einmalige Innovation vor. Finliner ist ein Anbaugerät für Radlader. Es dient dazu, Beton, Sand, Split, Schotter oder anderes Material gleichmäßig und präzise dosiert an den vorgesehenen Stellen einzubringen.**

Finliner besteht aus einem Materialbehälter mit einem Fassungsvermögen von 1,0 m³. Die Schaufel ist 2,0 m breit und das Förderband 2,5 m lang. Angetrieben wird diese Materialverteilschaufel hydraulisch. Sie ist ohne Probleme mit jedem Radladersystem kombinierbar. Exakt dosieren kann der Fahrer über die Geschwindigkeit des Förderbandes bzw. die Fahrgeschwindigkeit des Radladers. Überall dort, wo zum Beispiel ein Fundament oder Rückenstützbeton eingebaut werden muss, wo Gräben oder Kanäle wie im Leitungsbau präzise, eventuell auch mit unterschiedlichen Materialien, befüllt werden müssen, ist der Optimas Finliner eine hervorragende Hilfe.

### Präzise steuerbar - Übermaterial fällt deshalb nicht an

Hilfe heißt, die Arbeit wird mit dem Finliner schneller erledigt als das bisher der Fall war. Die Dosierung ist präzise steuerbar. Und das hat in aller Regel auch Materialersparnis zur Folge. Unterm Strich spart man also mit dem Optimas Finliner Zeit und Geld. Ein nennenswerter Platzbedarf auf der Baustelle ist nicht erforderlich, da der Radlader parallel zur jeweiligen Einbaustelle oder -fläche fahren



*Gleichmäßig und präzise wird das Schüttgut mit dem Optimas Finliner verteilt.*

kann. Interessant ist dieses Anbaugerät für viele Branchen. Es ist sowohl gut für den Straßen- als auch für den Rohrleitungsbau nutzbar. Und auch Pflasterbetriebe und GaLaBau-Firmen haben davon einen hohen Nutzen. Die Optimas Materialverteilschaufel Finliner ist überdies eine gute Basis für kontinuierliche, schnelle Arbeit. Da das Gerät hydraulisch angetrieben wird, gibt es anders als beim Einsatz von körperlicher Arbeit keine Leistungsschwankungen. Am Montag kann genauso viel eingebaut werden wie am Ende der Woche. Auch dies ist ein Aspekt, der für viele Baubranchen von hoher Wichtigkeit ist. Vorgestellt wurde der Finliner auf der Mawev-Show. Weitere Informationen gibt es bei Optimas direkt und auf der demopark im Juni wird dieses Anbaugerät ebenfalls zu sehen sein.

[www.optimas.de](http://www.optimas.de)

## Mit RAW Öl-Leckagen vorbeugen

Der Umgang mit wassergefährdenden Stoffen stellt eine permanente Gefahr für Mensch und Umwelt dar: Schon geringe Mengen auslaufender Hilfs- oder Betriebsstoffe können den Boden bzw. das Grundwasser nachhaltig kontaminieren und so zu erheblichen Schäden führen, die vom Verursacher ersetzt werden müssen (§ 89 WHG). RAW bietet hier ein Sortiment innovativer Produkte, die dabei helfen, Öl-Leckagen vorzubeugen bzw. austretende Flüssigkeiten sicher aufzufangen.

### Flexible, extra starke, befahrbare Auffangwannen mit feststellbarer Wand

Diese extrem widerstandsfähigen flexiblen Auffangwannen eignen sich besonders zum Einsatz in harscher Umgebung. Das PVC-beschichtete Material ist chemisch beständig gegenüber den meisten flüssigen Gefahrstoffen wie z. B. Ölen, Fetten oder auch Säuren bzw. Laugen. Die besondere Stärke der aus einem Stück gefertigten Wannen erlaubt ein Befahren auch mit schweren Fahrzeugen und Maschinen zur Absicherung eventueller Leckagen. Im Gegensatz zu selbstaufrichtenden Wannen sind die Wände der RAW-Wannen dank ihrer feststellbaren Wand gegen Zusammenfallen bzw. Auslaufen gesichert. Die in Edelstahl ausgeführten Seitenwand-sicherungen können durch einfachen Druck von außen nach innen eingeklappt werden. Stabile Ösen erlauben eine Befestigung mittels Haken (Sonderzubehör) im Boden; die Wannen können so gegen Verrutschen bzw. gegen Verwehen bei starkem Wind gesichert werden. Die Ecken der Wannen sind besonders verstärkt; alle Schweißnähte wurden im Hochfrequenzschweißverfahren ausgeführt und



sind so außerordentlich widerstandsfähig und langlebig. Die Wannen sind in verschiedenen Größen (Füllvolumina von 663 bis 22.187 Liter) sowie in zwei Materialstärken erhältlich, wobei sich die dünnere Qualität weniger für starke Befahrung als für die Absicherung stationärer Maschinen bzw. von Fässern oder IBCs eignet. Sonderzubehör wie Unterlegmatten sowie spezielle Einlagen schützen die Wannen zusätzlich beim Befahren und erhöhen so ihre Lebensdauer. Die Sonderanfertigung von anwenderspezifischen Größen ist auf Anfrage möglich.

### Befahrbare Dekontaminationswannen mit selbstsichernden Wänden

Diese aus robustem, Vinyl-beschichtetem Material bestehenden Wannen wurden speziell zur Reinigung von Baufahrzeugen vor Ort auf der Baustelle konzipiert. Mit Betriebs- und Hilfsstoffen (Öle, Kraftstoffe, usw.) kontaminiertes Waschwasser kann sicher



aufgefangen werden; ein Versickern des Waschwassers und damit eine Kontamination des Bodens werden so verhindert. Die leuchtgelben Fahrstreifen geben zusätzliche Stabilität und widerstehen auch Brems- und Lenkmanövern von Rad- und Kompaktladern in der Wanne. Herausnehmbare Schaumstoffeinschübe verstärken die Seitenwände, während spezielle Planken (Sonderzubehör) an den Endwänden dafür sorgen, dass auch beim Überfahren mit schweren Maschinen kein Waschwasser aus der flexiblen Wanne entweichen kann. Stabile Ösen erlauben eine sichere Befestigung der Wanne auf dem Grund mittels Ankerhaken (Sonderzubehör). Auf beiden Seiten der Wanne befindet sich ein mit Schraubverschluss versehener Ablauf, der ein sicheres Ablassen der kontaminierten Abwässer ermöglicht. Die befahrbaren Dekontaminationswannen sind in verschiedenen Größen von 3,0 x 3,4 m bis 4,3 x 16,5 m erhältlich. Nach Gebrauch und anschließender Reinigung werden die Planken und die Schaumstoff-Einschübe entfernt; danach kann die Wanne einfach auf ein kleines Packmaß zusammengelegt werden. Weiteres Sonderzubehör: Unterlegmatten zum Schutz auf steinigem Grund.

### Wiederverwendbare Ölauffang-Pads

Nach jahrelangem, hartem Alltagsgebrauch sind speziell die Dieselmotoren großer Baumaschinen nicht mehr hundertprozentig dicht, so dass kleinere Ölleckagen an der Regel sind. Eine Auffangwanne ist bei derartig geringen Mengen jedoch nicht zweckmäßig. Die innovativen, wiederverwendbaren Ölauffang-Pads von RAW stellen hier eine exzellente Lösung dar: Eine stabile und kohlenwasserstoffresistente Hülle aus modifiziertem PVC umschließt ein Ölbindevlies; dabei werden gröbere Verschmutzungen von einem Mesh-Geflecht zurückgehalten. Die Ölauffang-Pads sind in zwei Größen erhältlich, wobei das größere Pad auch bei starkem Wind sicher liegenbleibt. Zusätzlich verfügen die Pads noch über stabile Ösen und können so mit Ankerhaken im Boden gesichert werden. Alle Pads sind so stabil, dass sie selbst das Überfahren mit schwerem Gerät schadlos überstehen. Sonderzubehör: Nachfüllpacks der Ölbindevliese (jeweils 5 Wechselliese sind im Lieferumfang der Pads enthalten).

[www.raw-international.com](http://www.raw-international.com)



Wacker Neuson erweitert sein Sortiment um Tandem- und Kombiwalzen

## 15 neue Walzenmodelle im Portfolio

**Wacker Neuson bietet seit Februar dieses Jahres 15 verschiedene Walzenmodelle im Bereich der Erd- und Asphaltverdichtung an. Die Tandem- und Kombiwalzen in der Tonnageklasse von 1,5 bis 4,5 Tonnen werden zunächst in Deutschland, Österreich und der Schweiz vertrieben. Wacker Neuson positioniert sich damit als Komplettanbieter im Bereich der leichten Verdichtung.**

„Mit der Einführung der neuen Walzenmodelle erweitern wir unser Sortiment im Bereich der Verdichtungstechnik. Dank der fein abgestuften Auswahl an Modellvarianten mit unterschiedlichen Tonnagen können unsere Kunden die Walze auswählen, die für ihre Anwendung bestmöglich geeignet ist“, sagt Dieter Freisler, Regional President Wacker Neuson Europa. „Darüber hinaus profitieren unsere Kunden von dem bewährten Wacker Neuson Service: unser Service-Netz setzt auf Schnelligkeit, Qualität und absolute Zuverlässigkeit.“ So sind zum Beispiel Ersatzteile für alle Wacker Neuson Produkte innerhalb von 24 Stunden verfügbar. Für Verkauf und Beratung sowie Wartung, Reparatur und Service stehen an allen Standorten

professionell ausgerüstete Werkstätten und geschulte Mitarbeiter zur Verfügung. Bei Bedarf unterstützen mobile Servicetechniker auch direkt vor Ort auf der Baustelle, damit die Arbeit schnell fortgesetzt werden kann.

Das Sortiment umfasst 10 Tandemwalzen in verschiedenen Ausführungen und fünf Kombiwalzen für den Einsatz in unebenem Gelände und an Steigungen. Die Tandemwalzen können mit Vibrationsbandagen oder Oszillationsbandagen ausgestattet werden. Die Vibrationsbandage versetzt das zu verdichtende Material mit schnell aufeinander folgenden vertikalen Kräften in Schwingung. Die eingebaute Unwucht sorgt für eine schnelle Rotation und eine hohe Verdichtungsleistung. Für alle klassischen Verdichtungsarbeiten ist dieses System optimal geeignet. Walzen mit Oszillationsbandage verdichten äußerst effizient, da die Bandagen permanent Bodenkontakt haben. Mit ihren zwei synchron rotierenden Unwuchten leitet die Bandage durch Vorwärts- und Rückwärtsbewegungen ihre gesamte Verdichtungskraft zielgerichtet nach unten in den Boden – ein Vorteil in vibrationssensiblen Bereichen, beispielsweise auf Brücken. Bei

der Verdichtung von Asphalt kann zudem ein größeres Temperaturfenster genutzt werden, da das Material auch bei geringeren Temperaturen verdichtet werden kann.

In der Klasse 1,5 bis 2,5 Tonnen bietet Wacker Neuson wendige und kompakte Modelle an, die beispielsweise im Straßenbau für die Verdichtung auf engem Raum zum Einsatz kommen: die Walzen RD 18, RD 24 und RD 27. Das kleinste Modell RD 18 ist als Tandemwalze mit 80 oder 100 Zentimetern Bandagenbreite und als Kombiwalze verfügbar. Dank Bandagenversatz ist sie besonders wendig. Die Walze RD 24 mit einer Bandagenbreite von 100 Zentimetern und die Walze RD27 mit 120 Zentimetern werden zusätzlich sowohl als Kombiwalzen als auch mit Oszillationsbandagen angeboten. Alle Modelle bieten eine hohe Verdichtungsqualität durch die Kombination aus großem Bandagendurchmesser und niedrigem Maschinenschwerpunkt.

In der 4-Tonnen-Klasse können Kunden aus den Modellen RD 40 und RD 45 mit einer Bandagenbreite von 130 beziehungsweise 138 Zentimetern wählen, die als klassische Tandemwalzen, Tandemwalzen mit Oszillationsbandage oder Kombiwalzen erhältlich sind. Die Walzen verfügen über eine der höchsten Zentrifugalkräfte im

Markt und können so auch anspruchsvolle Verdichtungsaufgaben erfüllen. Weitere Vorteile dieser Modelle sind die in zwei Stufen einstellbare Vibration beziehungsweise Oszillation sowie ein klappbarer ROPS-Bügel als Serienausstattung. Ein praktisches Feature ist auch die zentrale Entwässerung: Mit einem Handgriff kann das Wasser komplett abgelassen werden, was Zeit im Einsatz spart. Für lange Einsatzzeiten ohne Unterbrechung sorgen die großen Tanks für Kraftstoff und Wasser. Der Fahrer profitiert darüber hinaus von ergonomischen Sitzen mit viel Beinfreiheit und einer guten Sicht auf den Arbeitsbereich.

Für eine gleichmäßige Verdichtung und optimale Fahrstabilität sorgt das Dreipunkt-Knick-Pendelgelenk, über das alle Walzen verfügen und das eine gleichmäßige Gewichtsverteilung auf die vordere und hintere Bandage sicherstellt. So wird auch die Manövrierfähigkeit verbessert sowie Kippsicherheit und Stabilität bei Kurvenfahrten gewährleistet. „Das Feedback, das wir bisher von Kunden und Interessenten bekommen haben, ist durchweg positiv“, ergänzt Dieter Freisler. „Wacker Neuson hat langjährige Erfahrung und Expertise im Bereich Verdichtung. Die Erweiterung des Sortiments macht uns zu einem noch interessanteren Partner für unsere Kunden.“

[www.wackerneuson.com](http://www.wackerneuson.com)



Von Vorteil ist für Christian Steiner bei dieser Rodungsmethode, dass die Wurzelholz-Stücke nach dem Roden nicht mehr mit der Kulturerde vermischt, sondern sauber sind, sodass sie sich kompostieren lassen.

Anschaffung von Gartenbau-Technik:

## Erst mieten und testen, dann kaufen

**Auf der Suche nach einer Lösung, mit der sich Baumstubben und Wurzelwerk einfach aus dem Boden entfernen lassen, erfuhr Christian Steiner, Inhaber der Steiner & Hürlimann AG mit Sitz in Freudwil (CH), vom Baggeranbaugerät Wurzelratte. Nachdem er das Rodungswerkzeug gemietet und erfolgreich einem Praxistest unterzogen hatte, entschloss er sich zum Kauf und kann nun Rodungsarbeiten selbst durchführen, anstatt sie wie bisher an Unterauftragnehmer zu vergeben.**

Christian Steiner muss bei seinen Gartenbau-Aufträgen pro Jahr grob geschätzt 20 bis 30 Wurzelstubben entfernen. Mangels eigener Rodungstechnik hat er dafür in der Vergangenheit Fräsdienste

beauftragt. Als er von einem Anwender auf die Wurzelratte aufmerksam gemacht wurde, die er an seinem 1,7-Tonnen-Bagger einsetzen kann, entschied er sich, dieses Spezialwerkzeug zu testen. „Ich wollte erst einmal sehen, was die Wurzelratte kann“, berichtet Steiner. „Wir sind schließlich ein Kleinbetrieb und überlegen uns vor Anschaffungen sehr genau, ob sich das lohnt.“ Die Wurzelratte ist in der Schweiz bei der Baurent AG Ost (Effretikon) erhältlich – und zwar sowohl zur Miete als auch zum Kauf. Bei verschiedenen Rodungseinsätzen für Privatkunden und Kommunen lernte Steiner während der Testphase deren Stärken kennen, sodass er sich anschließend zum Kauf einer eigenen entschied. Das Anbaugerät gibt es in unterschiedlichen Größen, für seinen Minibagger passt die W2. Seit dem Kauf des Spezialwerkzeugs spart der Gartenbau-Techniker bei



Rodungsaufträgen nicht nur die Umwege zur Mietstelle, sondern ist überhaupt in der Lage, sämtliche Rodungen selbst zu erledigen, die mit seinem Minibagger machbar sind. „Haben wir bei einem umfangreicheren Auftrag einen größeren Mietbagger im Einsatz, ist auch schnell eine passende Wurzelratte dazu gemietet, um große Stubben zu entfernen“, so Steiner. Von Vorteil sei für ihn bei dieser Rodungsmethode, dass die Wurzelholz-Stücke nach dem Roden nicht mehr mit der Kulturerde vermischt sind: „Früher mussten wir das ganze Gemisch, das der Fräsdienst hinterlassen hatte, weg-schaffen und entsorgen. Jetzt haben wir saubere Holzstücke, die anschließend kompostiert werden.“ Zudem lassen sich Wurzelreste im Boden gründlich entfernen, während beim Fräsen die Stubben nur bis etwa 40 Zentimeter unter Flur erreicht wurden. „Wenn verbleibende Wurzeln mit der Zeit verrotten, kann sich der Boden senken. Mit der Wurzelratte passiert das nicht, weil wir viel gründlicher roden und auch Wurzelreste aus dem Boden ziehen können“, erklärt der Gartenbau-Techniker. Da dennoch weniger Aushub entsteht, muss nach dem Roden auch weniger Kulturerde ersetzt werden.

Zwar hängt die Menge vom konkreten Projekt und der Situation ab, Steiner schätzt aber, dass sich beim Roden mit der Wurzelratte die Ersatzmenge etwa um die Hälfte reduzieren lasse.

### Weitere Einsatzgebiete abseits von Rodungen

Steiner hat die Wurzelratte zwischenzeitlich nicht nur für Rodungsarbeiten eingesetzt, sondern das Werkzeug auch in anderen Situationen genutzt, etwa um Eisenbahnschwellen zu entfernen. Anstatt die Holzschwellen an Ketten anzuhängen und wegzuschleppen, zog Steiner die Schwellen mit dem Rodungswerkzeug heraus.

Zudem kommt die Wurzelratte zum Einsatz, wenn Bodenlockerungen notwendig sind, entweder an einer Rodungsstelle, um die Nachpflanzung vorzubereiten, aber auch um größere Flächen aufzulockern. Steiners abschließendes Urteil: „Wenn wir die Wurzelratte nur beim Fachhändler gesehen hätten und ohne sie zu testen, hätten wir die Wurzelratte sicherlich nicht angeschafft – und jetzt sind wir froh, dass wir sie haben.“

[www.wurzelratte.de](http://www.wurzelratte.de)

Das geschlossene SAFE Gasflaschenlager entspricht auch ohne Lüfter der TRGS 510

## Gasflaschen sauber und sicher lagern

**Gasflaschen geschützt lagern im SAFE Gasflaschencontainer, so gut belüftet wie in einer Drahtgitterkonstruktion, so sicher und sauber aufbewahrt wie in einem geschlossenen System.**

Das SAFE Gasmagazin bietet die Vorteile eines geschlossenen Lagersystems vereint mit denen einer Drahtgitterkonstruktion. Gase, die schwerer als Luft sind, können aufgrund einer Unterlüftung des Bodens und den dreiseitig angebrachten Lüftungsblechen gezielt entweichen, die Gasflaschen können sauber und diebstahlgeschützt und für Fremde nicht sichtbar gelagert werden. SAFE steht für Sicherheit in der Gefahrstofflagerung, insbesondere bei der Lagerung von Druckgasflaschen im Freien nach der TRGS (Technische Regeln für Gefahrstoffe). Hier werden spezielle Sicherheitsanforderungen gestellt. Es muss eine ausreichende Luftzirkulation/Belüftung vorhanden sein, die Druckgasflaschen müssen gegen Umfallen und Kippen gesichert sein und Fremde dürfen auf die Flaschen keinen Zugriff erlangen.

Das geschlossene System der SAFE Gasflaschencontainer mit stabiler Tür und Sicherheitsschloss schützt die gelagerten Gasflaschen nicht nur vor Diebstahl oder Manipulation, sondern auch vor Witterungseinflüssen und vor Verschmutzungen. Ein besonderer Vorteil für Firmen, die Gasflaschen handeln. Die Sicherung der Flaschen erfolgt durch verstellbare Haltevorrichtungen und Kettensicherungen. Umfangreiches Zubehör (Gitterrostebenen oder Fachebenen) ermöglicht die Lagerung verschiedenen Flaschengrößen. Der Gasflaschencontainer verfügt neben einer Statik nach Eurocode über eine langlebige, rundum verzinkte Konstruktion. Seitenwände, Dach



und Tür bestehen aus verzinkten Trapezblechen. Regenwasser wird über integrierte Regenrinnen auf den Längsseiten kontrolliert abgeleitet.

Das Gasflaschenlager verfügt über eine vom TÜV geprüfte konstruktive Eigenbelüftung. Auch ohne den Einbau eines Lüfters entspricht es der TRGS 510, Nr. 2. Brandfördernde, brennbare oder neutrale Gase können gelagert werden. Es handelt sich im Gegensatz zu den offenen Gaslagern aus Welldrahtgitter um eine qualitative Verbesserung in Bezug auf den Brandschutz. Auf der Basis der Gefährdungsbeurteilung kann das SAFE Gasflaschenlager den in der TRGS geforderten Mindestabstand zu bestehenden Gebäuden von 5 m unterschreiten. Das neue SAFE Gasflaschenlager bietet maximale Sicherheit und Komfort.

[www.saebu.de](http://www.saebu.de)

**Buchen Sie jetzt Ihre  
Messesequenz für die Demopark.**

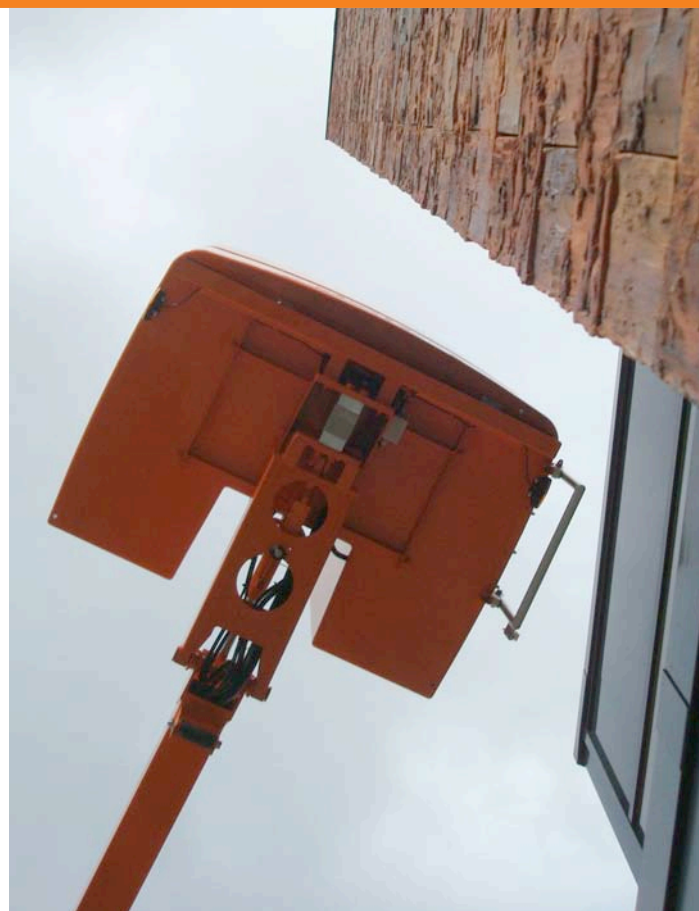
[www.bauhof-online.de](http://www.bauhof-online.de)

**BAUHOF-ONLINE.DE**

DAS INFOPORTAL FÜR KOMMUNALE ENTSCHEIDER



Custers Hydraulica BV hat Anfang April 2015 wieder eine neue 12m Hubarbeitsbühne auf Kastenwagen, die Taurus 230-12MV, abgeliefert.



Custers introduziert wieder eine Neuheit:

## Custers Bühne auf Kastenwagen

**Custers Hydraulica BV aus Venray (NL), der holländische Hersteller von u.a. LKW-Bühnen, hat Anfang April 2015 wieder eine neue 12m Hubarbeitsbühne auf Kastenwagen, die Taurus 230-12MV, abgeliefert. Custers Hydraulica BV hat auch LKW-Bühnen mit elektrischem Antrieb und Hybrid Antrieb im Programm. Gerätekasten werden alle auf Kundenwunsch hergestellt.**

### Bühnen-Aufbau auf 3,5T Kastenwagen ist möglich bis 14m

Die Taurus 230-12MV, die 12m Gelenkarm-Bühne auf Kastenwagen, hat eine seitliche Reichweite von 7m bei einer Korbbelastung von 230kg. Diese Bühne ist nach Kundenwunsch montiert auf einem 5T MB Sprinter Kastenwagen, was eine große zulässige Zuladekapazität gibt. Diese Bühne ist mit einem neuen System der Abstützung ausgeführt, damit die Stützen immer innerhalb der Fahrzeugbreite bleiben. Diese 12m Custers® Bühne auf Kastenwagen ist in April 2015 am Kunden, eine große Stadt in Deutschland, abgeliefert worden. Der große Bruder dieser Bühne auf 3,5T VW Crafter Kastenwagen, die 14m Gelenkarm-Teleskopbühne Taurus 200-14MV wird in Juli 2015 realisiert. Die Custers Taurus 230-14ML und Taurus 200-14MV bieten jetzt also eine sichere, kompakte, stabile und schnelle Lösung für das Ausführen von Arbeiten bis 14m Höhe. Aufbau auf

Fahrgestell und auf Kastenwagen ist möglich (sehen Sie beide Abbildungen). In diesem 3,5T Segment, wobei das Gesamtgewicht eine wichtige Rolle spielt, hat Custers Hydraulica BV ein Produkt auf dem Markt gebracht, was den Marktwünschen entspricht.

### Vorteile der Custers® LKW-Bühne TAURUS 230-12MV:

- Arbeitshöhe 12m auf 3,5T oder 5T Fahrgestell / Kastenwagen
- kompakte Kombination, hohe Wendbarkeit
- große Zuladekapazität
- beschränkte Gerätebewegung ohne Abstützung möglich
- Abstützung innerhalb Spiegelbreite des Fahrzeugs
- Vielseitig einsetzbar
- Schnell und zweckmässig
- Variables Arbeitsdiagramm
- Wartungsame, robuste Konstruktion

Diese Bühnen sind vor allem interessant für Kommunalen, Energieversorger und Vermietungsfirmen, die im Bereich öffentliche Beleuchtungen aktiv sind. Es spricht für sich, dass diese Custers® Bühne auch in anderen Bereichen gut einsetzbar ist.

[www.custers.nl](http://www.custers.nl)



# Vielseitigkeit hat einen NAMEN!

# PFAU



## **REXTER**

Ihre Fahrzeuglösung für  
den Ganzjahreseinsatz!

- 3,5 t - 9 t Gesamtgewicht
- Fahrzeugbreite 170cm/205cm
- Nutzlast bis 5.500 kg
- Leistungsstarke Motoren
- Hydrostatische Antriebe
- elektronisch gesteuerte  
Luftfederung



**PFAU Kommunalgeräte GmbH**

Alte Landstr. 15 - 31832 Springe

Tel.: 0 50 41 / 94 61 - 0 Fax: 0 50 41 / 94 61 -40

[www.pfau-kommunalgeraete.de](http://www.pfau-kommunalgeraete.de)





der RUTHMANN CITY-STEIGER® TU 285.

## RUTHMANN weiter auf Kurs

Auch in 2014 agierte RUTHMANN erfolgreich und hat in der Unternehmensgruppe einen Gesamtumsatz von über 109 Mio. Euro erreicht. Über 500 Einheiten wurden in 2014 ausgeliefert. Im Produkt-Segment STEIGER® konnte der Umsatz wiederum gesteigert werden. Die positive Entwicklung der letzten Jahre wurde damit eindrucksvoll fortgesetzt. Dies bedeutet einen weiteren Rekordumsatz.

**Geschäftsführer Rolf Kulawik:** „Wir sind stolz auf die kontinuierlich, positive Entwicklung. Neben unserer T-Baureihe – dem T 285, T 300 und T 330 – haben uns die STEIGER® TB 220, TB 270 und vor allem der TBR 220 Umsatzzuwächse beschert. Auch der TU 285 und die HEIGHT performance-Reihe, in 2014 ergänzt um den STEIGER® T 400, haben uns vorangebracht. Viele Bestellungen kamen aus dem

Kernmarkt DACH (Deutschland, Österreich, Schweiz). Aber auch die Exportzahlen sind so hoch wie nie. Positiv war zudem das Kommunalgeschäft, angekurbelt durch die neuen Typen T 190 und T 230 sowie die diversen VERSALIFT®-Produkte. Der Service ist die weitere treibende Kraft, die in 2014 mit 13,5 Mio. Euro wesentlich zum Erfolg beigetragen hat und aktuell beiträgt. Da wir wissen, wem wir unsere Erfolge zu verdanken haben, möchten wir uns an dieser Stelle ganz herzlich bei unseren neuen und treuen Kunden bedanken.“ In 2015 erwartet RUTHMANN eine weitere Steigerung in allen Bereichen. Im Rahmen der Innovationsoffensive werden Kunden und Interessenten weitere Neuigkeiten vorgestellt.

Der Gescheraner Hersteller RUTHMANN nutzt dazu die INTERMAT in Paris (Ende April 2015). Bspw. zur Vorstellung seiner Weltneuheit, den STEIGER® T 480. Dieses neue Modell glänzt mit Bestwerten bei der Reichweite in Höhen ab +20m. Auf speziellen Kundenwunsch wird der STEIGER® auf einem Offroad-Spezial-Fahrgestell (Volvo FMX-Allrad-Chassis mit 3 Achsen) präsentiert.

**Gesamtvertriebsleiter Uwe Strotmann:** „Mit dem neuen STEIGER® T 480 der HEIGHT performance-Baureihe können unsere Kunden marktführende Reichweiten erwarten. Eine Vielzahl an Bestellungen bekräftigt unseren eingeschlagenen Weg. Wir freuen uns auf die Premiere zur INTERMAT 2015. Weiteres Highlight wird die Neuheit TB 270+ im 3,5 t Chassis-Sektor sein. Und mit dem weiterhin besten Service-Angebot der Branche, werden wir unseren Kunden weiterhin die gewünschte Nachhaltigkeit und Qualität bieten.“

### Kaufmännischer Leiter Uwe Stapper:

Im Jahr 2015 wird RUTHMANN bundesweit verstärkt in After-Sales-Service investieren. Dazu wird das begonnene Investitionsprogramm über mehrere Millionen Euro weiter umgesetzt. Neben ökonomischen Zielen werden wir uns auch ökologisch weiter verbessern. Einige Projekte, wie z. B. das Umrüstungsprojekt auf LED-Licht im Rahmen des Ökoprotit-Engagements, wurden bereits auf den Weg gebracht. RUTHMANN wird sich seinen Partnern und Mitarbeitern weiter verbessert präsentieren.“

[www.ruthmann.de](http://www.ruthmann.de)



ARBEITSBÜHNEN

Unser Motto ist „aus der Praxis für die Praxis“

Informieren auch Sie sich darüber, wie Ihr vorhandenes Trägergerät noch vielseitiger in den Anwendungsmöglichkeiten werden kann. Erfahren Sie mehr über das Sparpotenzial und die Flexibilität, die mit Ihrem Radlader, Teelader, Stapler oder Bagger durch die Verwendung unserer Arbeitsbühnen für Schnellwechselsysteme erreicht werden kann

Nutzen Sie die Gelegenheit, und lassen sich von uns oder einem unserer Partner unverbindlich beraten. Nähere Informationen über uns, unsere Produkte sowie unsere Handelspartner in Ihrer Nähe finden Sie im Internet unter [www.decker-arbeitsbuehnen.de](http://www.decker-arbeitsbuehnen.de).



DECKER GmbH, Am Schlag 32, 65549 Limburg an der Lahn, Tel: 06431 / 87 57, Fax 06431 / 263 62  
E-Mail: [info@decker-arbeitsbuehnen.de](mailto:info@decker-arbeitsbuehnen.de)





## FÄCHENMANAGER



*Absolut gleichmäßige Wasserverteilung, das schätzen die Greenkeeper an den Toro-Getrieberegern mit dem cleveren TurfCup.*

Europas modernste Beregnungsanlage in Stuttgart

## Die Investition in Toro hat sich gelohnt

**In der Sommerpause 2013 bekam die Mercedes-Benz Arena ein neues Beregnungssystem – das modernste Europas. Die Bilanz nach über einem Jahr fällt für Greenkeeper Ralf Wagner positiv aus: „Man kann schon sagen, dass wir an Qualität dazu gewonnen haben, denn mit der Beregnungsanlage von Toro können wir die Pflege noch besser auf den tatsächlichen Bedarf des Rasens abstimmen.“**

„Als Greenkeeper möchte man den Rasen natürlich lange behalten, wir haben den schließlich gepflegt“, sagt Ralf Wagner. Keine einfache Aufgabe, denn in der Mercedes-Benz Arena wird nicht nur Fußball gespielt, sondern finden auch andere Veranstaltungen statt. Mit der Beregnungsanlage von Toro hat er nun ein System, das ihm dabei hilft, die Pflege noch besser auf den Bedarf der Fläche auszurichten. An 21 Punkten sind hochmoderne Regner eingebaut, drei Vollkreisregner vom Typ TS90 und insgesamt 18 Randregner der 855er Serie. An ihnen schätzt Wagner besonders die gleichmäßige Wasserverteilung und ihre konstante Geschwindigkeit, sodass er insbesondere vor dem Spiel und in der Halbzeit das Feld in kurzer Zeit nochmal komplett benetzen kann. Zu sehen sind die Regner dank TurfCup dann bei Anpfiff nicht mehr. Der kleine weiche Gummipotopf auf dem Deckel ist zu 20 Prozent mit Kunstrasen und zu 80 Prozent mit dem Naturrasen gefüllt, der ihn umgibt. Damit fügt er sich optisch nahtlos in die Fläche ein und minimiert darüber hinaus das Verletzungsrisiko für die Spieler.

Die Wassermengen lassen sich nun ziemlich genau an die jeweiligen Gegebenheiten anpassen. In Stuttgart ist das Dach weit über die Zuschauerränge gezogen, entsprechend gibt es auf dem Spielfeld Bereiche mit viel Schatten, wie etwa vor der Untertürkheimer Kurve. „Wir hatten schon 10 Grad Temperaturunterschied von einer Ecke zur anderen“, sagt Wagner. Entsprechend unterschiedlich ist der Wasserbedarf. Den kann er nun anhand von Messergebnissen bestens abstimmen. Zur Optimierung der Beregnung sind im Mittelkreis und in den Eckbereichen die kabellosen TurfGuard Bodensensoren installiert, welche alle fünf Minuten die Feuchtigkeit des Rasens, die Temperatur und den Salzgehalt messen und per Funk zur Auswertung an das Internet übertragen.

Zur weiteren Vermeidung von Überwässern des Rasens trägt auch ein Regensensor auf dem Stadionsdach bei, der mit der Steuerungsanlage verbunden ist. Bei 4 Litern Regen pro Quadratmeter löst der Sensor ein Signal aus, welches die nächste programmierte Bewässerung aussetzt. Das schont den Rasen und spart Ressourcen. „Der Wasserverbrauch ist letztlich natürlich auch vom Wetter abhängig, aber dadurch, dass wir die Bewässerung nun sehr exakt am Bedarf der Pflanzen ausrichten können, kann man unterm Strich von Einsparungen ausgehen“, sagt Wagner. Mit Hilfe der Daten von den Bodensensoren werden nun auch die Düngermengen bemessen. „Ein paar Körner zu viel oder zu wenig können sich schon auf den Rasen auswirken. Auf der Basis der Messdaten können wir den

Dünger jetzt ziemlich exakt dosieren“, sagt Wagner. Die gleichmäßige Wasserverteilung der Getrieberegner sorgt dabei für die ebenso gleichmäßige Auflösung und Verteilung im Boden.

Die Mannschaft des VfB sucht noch ihre Form in dieser Saison. Die Greenkeeper haben das Spielfeld dagegen voll im Griff. „Bisher hat noch nie jemand gesagt, dass es hier am Rasen gelegen hat. Das wäre für mich auch das Schlimmste“, sagt Wagner.

[www.toro.com](http://www.toro.com)

*In Stuttgart kann Greenkeeper Ralf Wagner mit seinem Team dank der Bodensensoren TurfGuard die Rasenpflege exakt auf den Bedarf der Pflanzen ausrichten.*



Neue WAVE High Series ideal für die umweltfreundliche Wildkrautbekämpfung

## Kompakter, leichter und leiser

**WAVE-Geräte entfernen Unkraut erfolgreich mit heißem Wasser. Mit der neuen High Series bietet die Firma WAVE Europe nun ein leistungsstärkeres Handgerät für die chemiefreie Wildkrautbekämpfung an.**

Maßgebliche Neuerung zum Vorgängermodell ist das reduzierte Gewicht: Die High Series wiegt 200 kg weniger, die Maschine ist dadurch kompakter, der Betrieb deutlich leiser. Das Gerät eignet sich somit für Wohngebiete, Fußgängerzonen, Bürgersteige – überall dort, wo Unkraut umweltschonend entfernt werden muss.

Aufgrund der veränderten Bauweise kann das Gerät preiswerter angeboten werden. Da das Wasser über einen Wärmetauscher vorgeheizt wird, sinkt zudem der Energieverbrauch. Das neue Gerät verfügt über eine automatische Temperaturregelung, die das Wasser stets auf der notwendigen Temperatur hält. Bei der umweltfreundlichen WAVE-Methode wird heißes Wasser auf den Wildwuchs aufgetragen, durch die Hitze gerinnt das Eiweiß in der Pflanze und diese stirbt ab. Das Gerät ist für zwei Arbeitsplätze ausgelegt. Es können zwei Handlanzen bis 400 mm oder eine Handlanze bis 800 mm verwendet werden. Die Schlauchlänge beträgt pro Arbeitsplatz maximal 60 Meter. Im Durchschnitt ist das Gerät 3,5-mal pro Jahr einzusetzen, um ein optimales Ergebnis zu erreichen. Zusätzlich können Reinigungsarbeiten mit einer speziellen Lanze vorgenommen werden: Die perfekte Kombination aus Hochdruck und Heißwasser reinigt z. B. Parkbänke, Telefonzellen, Spielplatzgeräte oder Papierkörbe.

[www.waveweedcontrol.eu](http://www.waveweedcontrol.eu)



Neue kompakte und leistungsstarke WAVE High Series mit zwei Handlanzen.

WeedControl:

## Gesamtlösung für chemiefreie Unkrautbekämpfung

**Mit unseren verschiedenen Methoden, Heißluft, offene Flamme und Bürste ist jedes Unkraut effektiv zu bekämpfen.**

Die Air-Serie, arbeitet mit Heißluft und Wärmerückgewinnung; ist einzigartig in der thermischen Unkraut Regulierung. Ohne den Einsatz von offener Flamme ist die Air-Serie für alle Oberflächen geeignet und arbeitet dabei ohne Brandgefahr und andere Risiken. Mit einem geringen Gewicht, ohne Rußausstoß und mit Abstand dem geringsten Gasverbrauch in seiner Klasse, ist die Air-Serie für jeden geeignet. Maschinen für die private Nutzung zur Pflege von kleinen Flächen, bis hin zu Anlagen für die professionelle Anwendung und Bearbeitung von großen Flächen. Die Flamme-Serie arbeitet,

wie der Name schon sagt, mit offener Flamme. Temperaturen bis 1000°C sorgen für einen optimalen Betrieb bei höherer Geschwindigkeit. Geeignet für jedes Gelände und alle Oberflächen. Die Steel-Serie ist speziell entwickelt für unterlassene Instandhaltung. Selbst die Gebiete mit vernachlässigtem Boden sind mit unseren Unkrautbürsten effektiv zu behandeln.

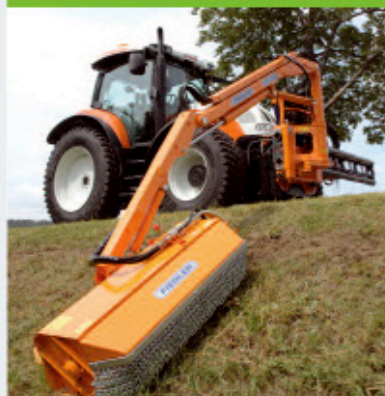


[www.weedcontrol.nl](http://www.weedcontrol.nl)



# INNOVATIVE TECHNIK für jede JAHRESZEIT

## MÄHTECHNIK UND SOMMERDIENST



## LAUB-, ABFALL- UND WILDKRAUTBESEITIGUNG



## WINTERDIENST



**Fax-Antwort 03594-7458044**

☐ Bitte schicken Sie mir Unterlagen zum Thema: .....

☐ Bitte rufen Sie mich an. ....

Firma: .....

PLZ, Ort: .....

Ansprechpartner: .....

Straße: .....

Telefon: .....

e-mail: .....

**FIEDLER®** GmbH · Dresdner Straße 76 c · 01877 Schmölln-Putzkau, Germany  
T +49 (0) 3594 - 74 58 00 · Fax +49 (0) 3594 - 74 58 0 44  
e-mail: [info@fiedler-gmbh.com](mailto:info@fiedler-gmbh.com) · [www.fiedler-maschinenbau.de](http://www.fiedler-maschinenbau.de)

**FIEDLER®**





Neue Flächenstriegel von Wiedenmann: Die Maschinenserie Terra Rake bietet jetzt Arbeitsbreiten von 170 bis 460 cm. Im Bild das Modell mit 350 cm, die über zwei hydraulische Ausleger erzielt werden. Die kleineren Modelle sind einteilig konstruiert.

Maschinenserie zur Rasenpflege erweitert

## Vier gegen Filz

**Von zwei auf vier Modelle hat Wiedenmann seine Maschinenserie Terra Rake zur Beseitigung von Rasenfilz ausgeweitet. Das neue Topmodell für die Saison 2015 bietet jetzt 460 cm Arbeitsbreite.**

Damit liefert der Hersteller eine der derzeit produktivsten Lösungen, um große Rasenflächen in kürzester Zeit bearbeiten zu können: Eine große Hilfe auch für knapp kalkulierende Lohndienstleister. Das baugleiche zweite neue Modell hat 350 cm Arbeitsbreite.

Vorgesehen ist die Terra Rake zum Einsatz am Heck-Dreipunkt von Kompakttraktoren. Die hohe Fahrgeschwindigkeit von 10 bis 15 km/h versetzt die mehrreihig im Parallelogramm angeordneten Vertikutierzinken derart in Schwingung, dass sie den Filz kraftvoll aus der Grasnarbe ziehen: Ein sauberes Arbeitsergebnis ist die Folge. Die

Arbeitstiefe lässt sich bei der Terra Rake über Laufrollen millimetergenau einstellen. Ein Strichabstand von 16 mm zwischen den Zinken soll Verstopfungen effektiv vermindern. Den herausgearbeiteten Filz legt die Maschine oberflächlich ab. Die beiden Vertikutierausleger der neuen Modelle fahren hydraulisch in die Transport- oder Arbeitsstellung, was die Handhabung erleichtert. Nach wie vor erhältlich sind die beiden einteiligen Modelle mit 210 und 170 cm Arbeitsbreite. Das kleinere Modell hat Wiedenmann überarbeitet: 10 cm Arbeitsbreite sind hinzugekommen. Optional ist ein Entlastungsskit an den Terra Rakes montierbar, um besonders empfindlichen Rasen maximal zu schonen. Damit lässt sich dann auch Kunstrasen bearbeiten - zum Lockern von Sand, Gummigranulat und anderem Füllmaterial.

Rasenfilz kann die Widerstandskraft und das Erscheinungsbild des Naturrasens erheblich mindern. Das Gemenge aus abgestorbenen Pflanzenteilen und oberflächigen Wurzeln erscheint als brauner Horizont in der Grasnarbe. Seine regelmäßige Beseitigung zählt zu den wichtigsten Pflegemaßnahmen für Sport-, Freizeit- und Zierrasen.

[www.wiedenmann.de](http://www.wiedenmann.de)

Probst Easyclean EC-60

## Bereit für den Frühjahrsputz

**Betonpflaster-, Platten- und Natursteinbeläge sehen oft schon nach kurzer Zeit unansehnlich aus, da die Oberflächen und Fugen verschmutzt und vermoost sind. Nach dem Winter, haben sich in den Fugen zusätzlich noch Streusalzreste angesammelt. Häufig wird versucht mit einem handelsüblichen Hochdruckreiniger den ursprünglichen Glanz wiederherzustellen und die Fugen zu reinigen.**

Doch der Hochdruck-Wasserstrahl wird von den Fugen abgelenkt und verschmutzt dabei sowohl die angrenzenden Wände und Pflanzen, als auch die Personen im Umkreis. Von der Industrie werden

zwar Flächenreiniger mit Abdeckungen angeboten, diese sind jedoch meist nicht so kraftvoll, haben häufig eine geringere Arbeitsbreite und sind umständlich zu bedienen.

Mit dem Flächenreinigungsgerät Easyclean EC-60 mit Spritzschutz steht ein kompakter Alleskönner zur Verfügung. Hersteller des Gerätes ist das baden-württembergische Unternehmen Probst Greiftechnik Verlegesysteme GmbH. Der Easyclean verfügt über eine kräftige Hochdruckpumpe, welche einen Sprühdruk von bis zu 150 bar erzeugt. Das Spritzwasser wird von einer Spritzschutzhäube aus rostfreiem Edelstahl zurückgehalten. Über eine integrierte Spüleleitung wird der abgetragene Schmutz zur Seite gespült. Die abgeschrägte Spritzschutzhäube erlaubt das Arbeiten bis direkt an die Wände und in die Ecken. So entsteht keinerlei Verschmutzung im angrenzenden Arbeitsbereich. Die aufwendige Reinigung von angrenzenden Wänden, Fenstern und dergleichen entfällt und der Bediener kann auf



# HOLDER

## KEINE KOMPROMISSE

# HOLDER POWERDRIVE. ANTRIEB ZUKUNFT.



Gefördert durch:

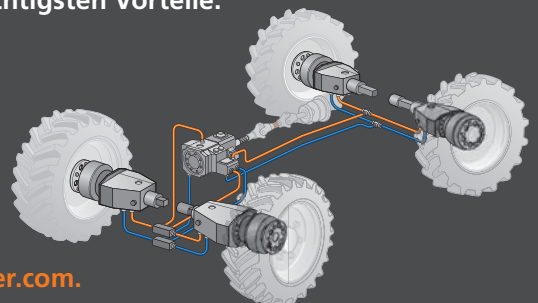


aufgrund eines Beschlusses  
des Deutschen Bundestages

**Weniger Verbrauch, mehr Kraft:** Mit dem innovativen Fahrtrieb PowerDrive setzt Holder neue Maßstäbe hinsichtlich Dynamik und Effizienz. Die Kombination von starken Radmotoren, neu entwickeltem Ventilblock und intelligenter Fahrelektronik sorgt für ein extrem dynamisches Fahrerlebnis mit beeindruckender Beschleunigung aus dem Stand heraus. Dass Sie mit Holder PowerDrive eine der fortschrittlichsten Antriebstechnologien an Bord haben, werden Sie in zahlreichen Alltagssituationen bemerken – insbesondere auch an der Zapfsäule. **Die wichtigsten Vorteile:**

- 50 % bessere Steigfähigkeit
- 40 % mehr Zug- und Schubkraft
- 10 % Kraftstoffersparnis bei Transportfahrten
- Reduziertes Motorengeräusch
- Erhöhter Fahr- und Arbeitskomfort

Erleben Sie PowerDrive im Holder C 270 – und online auf [www.max-holder.com](http://www.max-holder.com).





Mit dem Easyclean-Flächenreinigungsgerät von Probst geht der Frühjahrsputz jetzt noch schneller.

Schutzkleidung verzichten. Selbst ein Einsatz in Fußgängerzonen während des Geschäftsbetriebes wird möglich!

Das Flächenreinigungsgerät arbeitet unabhängig vom Stromnetz mit einem leistungsstarken 4 KW (5,5 PS) Honda Benzinmotor. Das erspart dem Bediener die mühsame Suche nach einer Steckdose und die Beschränkung des Arbeitsradius durch Kabel. Lediglich ein Wasseranschluss wird benötigt. Im Lieferumfang ist der Wasser-schlauchadapter WSA-Gardena enthalten, der das Gardena Kupp-lungsstück mit der am Easyclean angebrachten Bajonettkupplung verbindet. Der Wasserlauf lässt sich direkt über einen im Handgriff

integrierten Absperrhahn zur Unterbrechung der Wasserzufuhr regulieren. Mit einer optional erhältlichen Sprühlanze lassen sich angrenzende Gegenstände und Flächen ebenfalls reinigen. Die an den Enden des Rotationsarmes angebrachten Spezialdüsen reinigen Oberflächen und Fugen bereits bei der ersten Überfahrt gleichmäßig und intensiv auf einer Breite von 60 cm. Die 4 großen Rollen erlauben ein einfaches und leichtes Schieben des Gerätes, auch über etwas unebene Beläge oder gar Rasenfugensteine. Bei der herkömmlichen Hochdruckreinigung mit der Sprühlanze können auf dem Boden striemenförmige Rückstände verbleiben, die aufgrund des nassen Bodens erst am Ende der Reinigung erkannt werden. Eine mühsame zweite Reinigung wird notwendig. Bei langsamer und gleichmäßiger Überfahrt mit dem Easyclean können diese Striemen vermieden werden.

Zwei mit hoher Geschwindigkeit dicht über der Oberfläche rotierende, speziell ausgebildete Sprühdüsen reinigen unter der Schutzhau-be nicht nur die Oberfläche „porentief“ und gleichmäßig, sondern spülen auch die üblicherweise mit Sedimenten bzw. Moos verun-reinigten Fugen aus. Die so gereinigten Fugen sind anschließend nicht nur sauber, sondern auch wieder wasserdurchlässiger, da die oberste Schmutzschicht durch das Easyclean entfernt wird. Damit kann Regenwasser schneller versickern, statt auf den Flächen ste-hen zu bleiben. Bei befahrenen Belägen wird ein Nachsandern der Fugen empfohlen.

Das Flächenreinigungsgerät ermöglicht eine bis zu 5-fach höhere Flächenleistung gegenüber der Bearbeitung mit der Sprühlanze. Pflaster und Plattenbeläge werden umweltschonend, schnell und gleichmäßig gereinigt. Die Farbe und Struktur der Beläge erscheinen wieder frisch und sauber wie am ersten Tag. [www.probst.eu](http://www.probst.eu)

Mähroboter von Husqvarna ist seit 1995 auf dem Markt

## 20 Jahre Automower

**Im Jahr 1995 bringt der schwedische Hersteller von Motor-geräten für Forstwirtschaft, Landschaftspflege und Garten unter dem Produktnamen Automower seinen ersten Mähro-boter auf den Markt und liefert damit die vollautomatische Lösung für eine Rasenpflege mit perfektem Mähergebnis. Heute, 20 Jahre Entwicklung und Innovation später, begeistert der beliebte Automower Gartenbesitzer in aller Welt mit noch intelligenterem Mähverfahren, cleverer Navigation, ei-ner spielend leichten Bedienung und Leistungsstärke.**

Ein gleichmäßig gemähter, grüner Rasenteppich ganz ohne mensch-liches Zutun: Das ist für den leisen und emissionsfreien Automower von Husqvarna bereits seit zwei Jahrzehnten eine Leichtigkeit. Mit rasiermesserscharfen Klingen schneidet er auch bei Regen konti-nuierlich nur wenige Millimeter des Rasens – der feine Grasschnitt kann als wertvoller Mulch liegen bleiben und dient dem Rasen als natürlicher Dünger. Die zu mähende Fläche wird dabei von einem an den Rasenrändern verlegten Begrenzungsdraht definiert. Dank sei-nes freien Bewegungsmusters verpasst der Mähroboter dem Rasen einen konstanten Schnitt ohne unschöne Fahrspuren und erzielt so ein perfektes Mähergebnis – einer der Schlüssel für den Erfolg des Automower-Konzepts.

### Automower 310 und 315: Optimale Ergänzung des bestehenden Sortiments

Zum Jubiläumsjahr erhält die Automower-Familie Zuwachs: Husq-varna erweitert das bestehende Sortiment um die leistungsstarken Modelle 310 und 315. Sie erbringen eine Flächenleistung von 1.000



Husqvarna Automower 310 und 315 H310-1057 (o.l.), Husqvarna Automower 310 H310-1049 (o.r.), Husqvarna Automower 315 H310-1025 (m.l.), Husqvarna Automower 315 H350-0273 (m.r.), Husqvarna Automower Range H310-1058 (u.).

bzw. 1.500 Quadratmetern und bewältigen sogar schwieriges Ge-lände mit Unebenheiten wie im Schlaf. Auch Steigungen von bis zu 40 Prozent trotzen die Automower 310 und 315 mit ihren vier Rädern mühelos. Beim Erscheinungsbild hat sich ebenfalls Einiges getan: Die beiden neuen Automower sind kompakt und manövrieren sich so gekonnt auch durch enge Passagen. Neben der serienmäßigen Ausführung in edlem Grau sind zusätzlich zwei weitere modische Wechselcover in den Farben Weiß und Orange als Zubehör erhält-lich.

### Automower Modellreihe sorgt für einen perfekten Rasenteppich

Die bestehende dritte Generation der Mähroboter umfasst darüber hinaus die Modelle 320 und 330X, die ohne Probleme auch Rasen-flächen von 2.200 bzw. 3.200 Quadratmetern mit Steigungen bis zu



45 Prozent meistern. Beide sind mit einer Schnitthöhenregulierung ausgestattet, die die Intensität des Mähens dem individuellen Rasenwachstum angleicht. Der Automower 330X verfügt zusätzlich über ein integriertes GPS-System, das registriert, welche Flächen bereits gemäht wurden und das Bewegungsmuster entsprechend anpasst. Eine mobile App namens „Automower Connect“ ermöglicht es bei diesen Modellen mit einer optionalen Zusatzausstattung außerdem, auch von unterwegs den Einsatz des Automowers mit dem Smartphone zu starten, zu programmieren und den Status abzufragen. Diese ist in Kürze für iOS und Android über die jeweiligen App-Stores verfügbar. Auch für Besitzer von großen Grundstücken hält Husqvarna das passende Modell bereit: Der 265 ACX ist

Rasenflächen bis zu 6.000 Quadratmetern gewachsen und eignet sich damit bestens für Großgrundeigner oder gewerbliche Flächen. Mit 500 Quadratmetern maximaler Flächenleistung ist der Automower 305 der ideale Partner für private Gartenbesitzer mit kleinen und weniger komplexen Grundstücken. Der gesamten Automower-Familie gemein ist das perfekte Mähergebnis: Alle Mähroboter hinterlassen stets einen dichten und top gepflegten Rasen. Nach getaner Arbeit finden die flinken Gartenhelfer selbstständig den Weg zurück zur Basisstation, um ihren Akku für den nächsten Mäheinsatz aufzuladen – und die Arbeit mit voller Kraft automatisch wieder aufzunehmen.

[www.husqvarna.de](http://www.husqvarna.de)



ELMO präsentiert die kompakteste Form der professionellen und ökologischen Unkrautbeseitigung

## VARIOtherm Unkrautbeseitigung

**Mit dem VARIOtherm von ELMO integrieren Sie ein bewährtes Heißwasser-Schaumgerät zur ökologischen Unkrautbeseitigung einfach in Ihren Fuhrpark. Der kompakte Anhänger (BxLxH 1,73m x 3,40m x 1,63m; zugelassenes Gesamtgewicht 1200kg) beherbergt das Gerät sowie Zubehör. Sie können mit jedem Zugfahrzeug autark im Einmannbetrieb bis zu 400m² pro Stunde bearbeiten.**

Mit der Schlauchverlängerung auf über 90m erreichen Sie auch schwer zugängliche Stellen. Wasser und Strom kann aus gebräuchlichen Hausanschlüssen oder aus bordseitigem Wassertank und Generator genutzt werden. In den 500l Wassertank kann auch sauberes Brauchwasser gefüllt werden. Eine elektronische Regelung hält die Ausbringttemperatur konstant. Sie erhalten das Gerät fertig montiert im Anhänger inklusive Zubehör und detaillierter Anwenderschulung.

Das ELMOtherm-Verfahren ist in die Betriebsmittelliste für Ökobertriebe (FiBL) eingetragen und bedarf keiner Genehmigung nach dem Pflanzenschutzgesetz. Durch wenige Anwendungen pro Jahr erreichen Sie eine nachhaltige Zurückdrängung des Unkrautes. Heißes Wasser wird mit einer Ausbringttemperatur knapp unter der Siedetemperatur an den Vegetationspunkt der Pflanzen herangebracht, um die Pflanzen nachhaltig zu schädigen. Im selben Arbeitsschritt erfolgt die Ausbringung eines rein biologischen Schaumes als Isolator.

### Doppelt so schnell als herkömmliche Heißwasserverfahren

So erreichen Sie mehr als die doppelte Arbeitsgeschwindigkeit des herkömmlichen Heißwasserverfahrens. Der Schaum ist nicht klebrig und zieht keine Insekten an; er ist nach kurzer Zeit bereits wieder verschwunden.

[www.flaechenpflege.de](http://www.flaechenpflege.de)





Über 300 Aussteller aus mehreren Nationen präsentierten vom 10. - 12. April auf dem Messegelände Offenburg modernste Maschinen- und Gerätetechnik rund um die Wertschöpfungskette Holz und warteten auf der FORST live 2015 mit zahlreichen Neuheiten auf.

16. Int. Demo-Show für Forsttechnik, Erneuerbare Energien und Outdoor meldet neuen Aussteller- und Besucherrekord

## FORST live legt weiter zu

Vom 10. - 12. April lud die FORST live 2015 alle auf das Messegelände Offenburg ein, die modernste Forst-, Hack-, Häcksler-, Schredder-, Spalt- und mobile Sägetechnik sowie innovative Heiztechnik in Aktion erleben wollten. Sie erwartete außerdem eine umfassende Präsentation von Rückenhängern, Mulchfräsen, Seilwinden und Traktoren bis hin zu Forstzubehör, Funktechnik sowie Seil- und Sicherungstechnik. Über 300 Aussteller aus mehreren Nationen warteten auf dem auf 46.000 Quadratmeter erweiterten Freigelände und in der 6.000 Quadratmeter großen Baden Arena mit einem breiten, aktuellen Angebotsspektrum von Maschinen und Geräten rund um die Wertschöpfungskette Holz auf. Voll auf ihre Kosten kamen die Besucher zudem im Bereich von Outdoorbekleidung.

Wie beliebt diese Fachmesse ist, zeigte sich auch im Hinblick einer erneuten Besuchersteigerung (um zehn Prozent). Über 29.000 Besucher aus der gesamten Bundesrepublik passierten neben einem weiter wachsenden Anteil an Besuchern aus Frankreich, Schweiz, Österreich, Luxemburg, den Benelux-Staaten und Skandinavien die Eingänge des Messegeländes. Erstmals konnte man zudem Gäste aus Korea, Rumänien, Ungarn und der Türkei begrüßen.

### Brennholzmekka

Groß geschrieben wurde auf der Forst live das aktuelle Thema „Holzmachen“. Ganz dem Charakter dieser Fachmesse entsprechend, führten renommierte Hersteller und Händler die komplette Palette an Kegelspaltern, Kurzholzspaltern, Kombispaltern, Meter-spaltern sowie Säge- und Spaltautomaten praxisgerecht vor. Das Spektrum begann bei Lösungen für den Privathaushalt, ging über Bandsägeprototypen für den Semiprofi, bis hin zu reinen Profigeräten mit einer Stundenleistung von bis zu 2.400 ofenfertigen Scheiten. Ihrem Ruf als Brennholzmekka wurde diese Fachmesse neben den bundesweit einzigartigen Demonstrationen von Säge-/Spaltautomaten durch die Präsenz von namhaften Herstellern von Motorsägen erneut gerecht.

### Feuer und Flamme für Holzenergie

Einen weiteren Schwerpunkt widmete der Veranstalter dem Thema Erneuerbare Energien, speziell zugeschnitten für „Hauslebauer, Architekten und Entscheidungsträger in Kommunen. Rund 50 Hersteller und Händler, darunter zahlreiche Marktführer, präsentierten Weiterentwicklungen und Neuheiten im Bereich von Hackschnitzelheizanlagen, Kaminöfen und Pellet-/ Scheitholzkesseln sowie die zukunftssträchtigen Themen Kraft-Wärme-Kopplung und Holzvergasung.



# FORSTlive

## 8. bis 10. April 2016

*Internationale Demo-Show für Forsttechnik,  
Erneuerbare Energien und Outdoor*



## Messegelände Offenburg

Freitag, 8.4. bis Sonntag, 10.4.2016 · Täglich von 9.00 bis 17.30 Uhr

**[www.forst-live.de](http://www.forst-live.de) · Tel.: +49 (0) 5052-8522**



## Attraktives Rahmenprogramm

Für Abwechslung zwischen den zahlreichen Maschinendemonstrationen sorgte ein attraktives Rahmenprogramm. Ein Highlight war der Auftritt von „Axeman“ Werner Brohammer. Der erfolgreichste Sportholzfäller des Landes zeigte in seinen 45-minütigen Shows, wie er mit Axt und Motorsäge in typischen Timber-Sport-Disziplinen sportliche Höchstleistungen vollbringt und Skulpturen aus Holz zaubert.

Die erstmals von der Messe Offenburg durchgeführte WILD & FISCH bot in der Halle 1 den Besuchern der FORST live in die Welt von Anglern, Jägern und Naturfreunden einzutauchen. Diesen Synergieeffekt kann man sicherlich künftig ausbauen.

## Wachstumspläne fürs Jahr 2016

„Wir gehören mittlerweile zu den TOP 5 der deutschen und europäischen Fachmessen im Bereich der Forst- und Holzwirtschaft. Mit dem aktuellen Erfolg haben wir unsere Position untermauert und setzen weiterhin auf Expansion“, so Veranstalter Harald Lambrü. Auch sei man stolz, dass diese Internationale Demo-Show von namhaften Herstellern und mittelständischen Unternehmen genutzt werde, um im Frühjahr erstmals auf einer Fachmesse in Deutschland ihre Innovationen einer breiten Öffentlichkeit zu präsentieren.

Sehr deutlich brachten dies befragte Besucher zum Ausdruck, die voller Lob über diese einzigartige Fachmesse waren und dieser Demo-Show mit der Durchschnittsnote von 1,7 ein gutes Zeugnis ausstellten.

„Nach diesem erneuten enormen Besucherzuspruch und den damit auch für die Aussteller verbundenen zahlreichen neuen Kontakten, liegen die Vorbuchungen der Aussteller schon heute bei ca. 90 Prozent“, betont Lambrü. 2016 werde man auf jeden Fall wieder auf der FORST live dabei sein, betont beispielsweise Yvonne Oehler, stellvertretende Geschäftsführerin von der Oehler Maschinenbau GmbH, die seit einem Jahrzehnt stets jährlich mit Neuheiten auf der FORST live aufwartet. Auch Roland Einsiedler von EiFo Forsttechnik versicherte unmittelbar nach Messeschluss, dass das renommierte Unternehmen auch kommendes Jahr in Offenburg ausstellen wird.



Über 300 Aussteller aus mehreren Nationen präsentierten in Offenburg modernste Maschinen- und Gerätetechnik rund um die Wertschöpfungskette Holz.

Sehr zufrieden zeigte sich beispielsweise auch die Black Splitter GmbH, für die nach eigenen Angaben diese Fachmesse auch wirtschaftlich sehr erfolgreich war. Mit von der Partie wird auch wieder die Logosol GmbH sein, wie Hendrik Sigurdson, Vertriebsleiter Deutschland, kurz nach Messeschluss betonte. Voll des Lobes ist auch Clemens Ritter, Geschäftsführer der Ritter Maschinen GmbH. Die diesjährige FORST live habe die ohnehin guten Ergebnisse der vergangenen Jahre nochmals getoppt. Um die vielen Besucher ausfühlich zu beraten, hatte er ein 22köpfiges Team am Messestand. Erstmals stellte die Heimann Fahrzeugbau GmbH & Co.KG in Offenburg aus und war sofort von dem hohen Anteil der Fachbesucher, als auch dem Einzugsgebiet der Besucher angetan. „Wir sind auch 2016 wieder dabei, dann sogar mit einem vergrößerten Stand“, so die Heimann-Geschäftsführung.

„Wir sind sehr zuversichtlich weiter zu wachsen, betont Harald Lambrü abschließend, der nochmals betont, welche gute Stimmung auf Seiten der Besucher als auch der Aussteller während den drei Messtagen herrschte. Die nächste FORST live findet mit der WILD & FISCH vom 8. bis 10. April 2016 auf dem Offenburg-Messegelände statt.

[www.forst-live.de](http://www.forst-live.de)

## ArbTrak 190 - der Häcksler für große Aufgaben

# Neuer Raupenhäcksler mit echten Muckies

**Wer auch große Rodungen leicht bewältigen will braucht einen Häcksler mit einer hohen Häckselleistung und Qualität. Der ArbTrak 190, das neue Topmodell der Raupenhäcksler von GreenMech hat genug Muckies und Grips, um sich auch großen Herausforderungen zu stellen.**

Wenn GreenMech von einer 190er Walzenöffnung spricht, dann ist das stets mehr als bei anderen Häcksler-Modellen. Während diese nämlich das Ganze eher im Quadrat sehen und man mit 19 cm starkem Material hier schnell an seine Grenzen kommt, bietet GreenMech eine rechteckige Walzenöffnung. Beim ArbTrak 190 ist diese satte 19 mal 28 cm groß und wird von einem 79 mal 97 cm großen Einfülltrichter umrahmt. Dieser Häcksler verschlingt dadurch selbst 19 cm starkes, verastetes Material noch glatt und sauber.

Der 45 PS starke 4-Zylinder Kubota Dieselmotor hat genug Power, um das schwere Material einzuziehen. Die spezielle Einzugsstechnik bei diesem Modell sorgt nicht nur für einen hohen Stundendurchsatz sondern auch für eine sehr gute Arbeitssicherheit, da das Material beim Einzug kaum nach rechts oder links schlagen kann. Geschützt wird der Motor durch eine schallisolierte Verkleidung aus Stahl, die außerdem für eine geringere Lärmemission sorgt. Durch seine hohe Leistungsfähigkeit ist dieser Häcksler ein echter Effizienzbeschleuniger



Der ArbTrak 190 ist der neue leistungsstarke Raupenhäcksler von GreenMech, der auch große Rodungen mit bis zu 19 cm starkem Material bewältigt.

für die Hackschnitzelproduktion. Denn um ihn zu füttern, muss das Holz vorher mit weit weniger Kettensägenschnitten vorbereitet werden als bei anderen Häckslern seiner Klasse. Sollte man doch mal am Maximum arbeiten, schreitet das serienmäßig integrierte NoStress-System ein. Die Vorschub-Walzen schalten automatisch in eine Art Rückwärtsgang und schieben das Material nochmals ein Stück heraus, um es gleich darauf wieder neu einzuziehen. Das



# NUFAM

## DIE NUTZFAHRZEUG MESSE



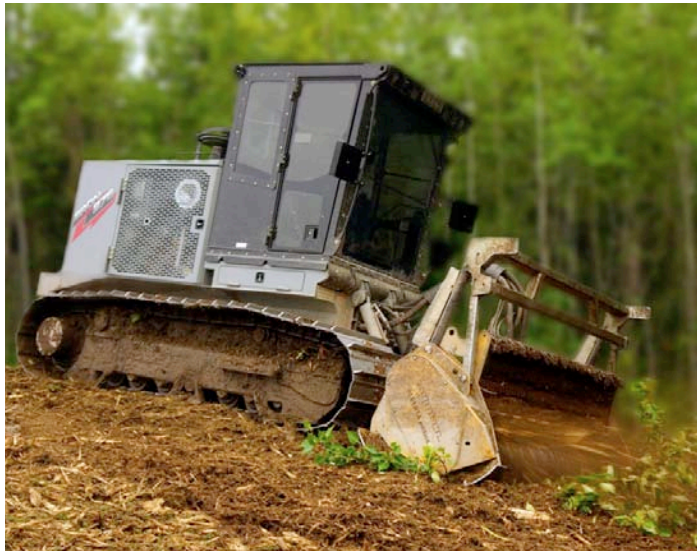
Die kraftvolle Messe mit dem gesamten Leistungsspektrum der Branche  
LKW | Transporter | Anhänger und Aufbauten | Telematik | Reifen | Zubehör und Teile

24. – 27. September 2015  
MESSE KARLSRUHE



verhindert ein Überlasten und Abwürgen des Motors und schont die Disc-Messer. Apropos Disc-Messer – auch hier wartet GreenMech mit einem echten Plus auf: statt auf gerade Messer setzt das Unternehmen auf sein patentiertes rundes Messersystem. Diese bieten eine über sechsmal längere Lebensdauer und ermöglichen bis zu 300 Stunden Häckseinsatz, bevor sie nachgeschärft werden müssen. Um die zu häckselnden Stämme nicht erst durch die Gegend fahren zu müssen, wurde der ArbTrak 190 als äußerst mobiler Häcksler konstruiert. Man fährt ihn bequem auf einem Anhänger

zum Einsatzort. Dort ist er innerhalb weniger Minuten abgeladen. Der Bediener steigt auf den integrierten Fahrerstand und fährt via Raupen mit bis zu 3 km/h weiter direkt in das unwegsame Gelände. Der Raupen-Häcksler überwindet dabei bequem auch über 27 cm hohe Hindernisse. Wer auf Raupen verzichten will, bekommt den ArbTrak auch als Arborist-Modell auf Anhängerfahrgestell. Und wer sich selbst ein Bild von diesem Produktivhäcksler machen möchte, kann direkt bei GreenMech eine kostenlose Vorführung anfordern.

[www.greenmech.de](http://www.greenmech.de)


Der «MINIFORST cl» hat ein niedriges und kompaktes Design und ist für hydraulische Lader nach SAE-Standard mit einer Fördermenge von 50-140 l/min vorgesehen.



Der MINIFORST cl-TAKEUCHI Bei kraftvolleren Anwendungen in der Forst- und Landwirtschaft.

«MINIFORST cl» und «MIDIFORST mt»

## Neue hydraulische Forstmulcher für Kompaktlader und hydraulische Forstfahrzeuge

**Die Produktlinie der hydraulisch angetriebenen Forstmulcher kleiner und mittlerer Leistung wurde auf den neuesten Stand der Technik gebracht und hat das Ziel von SEPPI M. erreicht: Innovation aus 75 Jahren Erfahrung - mehr Power, mehr Lebensdauer, mehr Produktivität!**

Mit der bewährten Qualität der skid steer Modelle Miniforst und Midiforst setzen die Nachfolger «MINIFORST cl» und «MIDIFORST mt» neue Standards.

Der «MINIFORST cl» (cl = compact loader) hat ein niedriges und kompaktes Design und ist für hydraulische Lader nach SAE-Standard mit einer Fördermenge von 50-140 l/min vorgesehen. Zur Auswahl steht eine breite Palette von hydraulischen Motoren. Hervorzuheben ist der leistungsstarke Motor aus M-BOOST™-Serie mit einem 40% höheren Drehmoment als bei den Standardmotoren. Eine Hochstromschaltung wird hier empfohlen. Bei einer Arbeitsgeschwindigkeit von bis zu 5 km/h zerkleinert der Forstmulcher «MINIFORST cl» Gebüsch und Holz bis zu 12 cm Durchmesser.

Die neue patentierte Rotorgeneration arbeitet kraftvoll und effizient; standardmäßig sind die hartmetallbestückten festen Werkzeuge MINI DUO™ vorgesehen; auf Wunsch erhältlich sind die festen Schneidewerkzeuge MINI-BLADE™ oder schwingende Forstschlägel. Der herausragende Rotor arbeitet besonders produktiv in Verbindung mit den Gegenschnitten (5 Reihen aus gehärtetem Stahl).

Das Gehäuse aus verschleißfestem Stahl, die stabile Riemenabdeckung und der geschützte Zylinder sorgen für eine lange Lebensdauer des Mulchers. Der «MINIFORST cl» ist in den Arbeitsbreiten 150, 175 und 200 cm lieferbar und wird auf Wunsch mit einer Druckevorrichtung und weiterem Zubehör ausgestattet. Bei kraftvolleren Anwendungen in der Forst- und Landwirtschaft kommt der neue «MIDIFORST mt» zum Einsatz. Die erforderliche hydraulische Fördermenge liegt hier bei 100-200 l/min.

Mit den effizienten hartmetallbestückten Werkzeugen MINI DUO™ zerkleinert dieser Forstmulcher Holz bis zu 30 cm im Durchmesser. Der «MIDIFORST mt» ist mit 150 und 175 cm Arbeitsbreite erhältlich; serienmäßig ist eine universelle Anbauplatte vorgesehen. Als Zubehör erhältlich ist ein umfangreiches Angebot an verschiedenen Druckevorrichtungen, die die Arbeit beim Fällen erleichtern und den Traktor schützen, sowie eine umfangreiche Auswahl an Anbauplatten und auch verschiedene Motoren.

[www.seppi.com](http://www.seppi.com)

### Anwendungen:

- Flurbereinigung in der Öl- und Gasindustrie
- Instandhaltung von Strom- und Telefonleitungen
- Bearbeitung von Acker- und Landflächen
- Säubern von Wäldern nach der Holzernte
- Säubern von Wegrändern
- und viele weitere Arbeiten





Für Kletterprofis gemacht: Das exklusive Hightech-Gestrick ProElast verleiht der neuen Jacke STIHL ADVANCE X-TREEM außergewöhnliche Bewegungsfreiheit. Als Zubehör erhältlich ist der innovative STIHL Handsägenschutz, eine Weltneuheit.

Weltpremieren bei der persönlichen Schutzausstattung

## Mit STIHL sicher gekleidet

In Sachen persönlicher Schutzausstattung setzt STIHL mit den aktuellen Neuheiten erneut Maßstäbe, so zum Beispiel bei den Waldarbeitsanzügen: Der ADVANCE X-TREEM bietet Baumpflegeprofis ein außergewöhnlich hohes Maß an Bewegungsfreiheit. Schon jetzt hat er die Fachwelt für sich eingenommen: Noch vor dem Verkaufsstart erhielt er den renommierten iF DESIGN AWARD 2015. Der STIHL FUNCTION ERGO überzeugt mit seinem Komfort und seiner Sicherheit sowohl Profis im Garten- und Landschaftsbau als auch Gelegenheitsanwender. Und mit der sommerlichen Funktionsjacke ADVANCE X-VENT lässt sich die persönliche Schutzausstattung noch besser an die Wetterbedingungen anpassen. Abgerundet wird das Angebot an neuen Produkten in diesem Segment mit dem besonders leichten Kletterhelmset STIHL DYNAMIC LIGHT und dem universell verwendbaren Arbeitshandschuh STIHL MS ERGO.

Keine Frage: Beim anspruchsvollen Umgang mit der Motorsäge muss neben dem Werkzeug auch die persönliche Schutzausstattung professionellen Ansprüchen genügen. STIHL setzt mit seinen Innovationen in beiden Bereichen immer wieder neue Standards. Bei der Schutzausstattung sind es vor allem innovative, hoch funktionelle Materialien sowie die Entwicklung praktischer Details, die neuen Tragekomfort in den Arbeitsalltag im Forst bringen und zugleich wesentlich zur Sicherheit und Arbeitsqualität beitragen.

### Mehr Komfort und Sicherheit in luftiger Höhe: Waldarbeitsanzug STIHL ADVANCE X-TREEM

Für die Arbeit unter extremen Bedingungen im Forst oder in der Baumpflege hat STIHL den Waldarbeitsanzug der Oberklasse ADVANCE X-TREEM entwickelt. Bestehend aus Jacke und Bundhose punktet er mit mehreren Weltneuheiten: Das Hightech-Gestrick ProElast beispielsweise wurde exklusiv für STIHL entwickelt. Einsätze

Leicht, bequem, robust: Beim neuen Kletterhelmset STIHL DYNAMIC LIGHT sorgt der Kinnriemen mit 4-Punkt-Befestigung für zuverlässigen Sitz. Die Schutzbrille ist in die Helmschale integriert und versenkbar.



Die Oberklasse-Schnittschutzhose STIHL ADVANCE X-TREEM ist mit einem der leichtesten Schnittschutzpakete weltweit ausgestattet. Das Material des exklusiv für STIHL entwickelten Schnittschutzes kommt als AVERTICTM pro lite zum Einsatz.

Der Arbeitshandschuh STIHL MS ERGO ist speziell für den Einsatz mit der Motorsäge und anderen Motorgeräten entwickelt. Das Rindvollleder an der Handinnenfläche bietet besten Grip. Protektoren dämpfen Vibrationen und sorgen zusätzlich für Komfort. Die Materialien des Handschuhrückens sind atmungsaktiv und besonders elastisch.



aus diesem neuen Material in Jacke und Hose verleihen der Bekleidung ein außergewöhnlich hohes Maß an Bewegungsfreiheit. Das ist nicht nur angenehm, sondern auch sicherer, weil die Muskeln weniger beansprucht und die Kräfte geschont werden. Der Baumpfleger kann damit länger ermüdungsfrei arbeiten und sich ganz auf seine anspruchsvollen Tätigkeiten konzentrieren. Mit seinen Eigenschaften hat der STIHL ADVANCE X-TREEM auch schon die Jury des renommierten iF DESIGN AWARD 2015 überzeugt: Sie prämierte den innovativen Waldarbeitsanzug mit dem weltweit anerkannten Gütesiegel für ausgezeichnete Gestaltung und herausragende Designleistungen.

Mit durchdachten Details unterstützt die Jacke STIHL ADVANCE X-TREEM die optimale Regulation des Körperklimas. Zur besseren Luftzirkulation ist die Schulterpartie innen mit Abstandsmaterial ausgestattet. Unter den Achseln befinden sich verstellbare Lüftungsöffnungen mit Reißverschluss. Die Ärmel lassen sich komplett abnehmen, damit wird die Jacke zur vielseitig einsetzbaren Weste. Die Schultern sind mit einem speziellen Abriebschutz versehen, die Ellenbogen zusätzlich mit keramischem Material gegen Dornen geschützt. Warnorange und schwarze Farbflächen sowie Reflektoren verleihen der Arbeitsjacke eine ausgezeichnete Sichtbarkeit. Die Bässe in Carbonoptik an den Innen- und Außentaschen tragen zum modernen Look bei. Eine weitere Weltneuheit ist der exklusive STIHL Handsägenschutz, der die Jacke ADVANCE X-TREEM als Zubehör ergänzt. Er kann für Arbeiten mit der Handsäge mittels Klettverschluss am Ärmel befestigt werden.

Die Schnittschutzhose STIHL ADVANCE X-TREEM verbindet perfekte Passform mit einem der weltweit leichtesten Schnittschutzpakete der Klasse 1. Dieses besteht aus sechs Lagen AVERTICTM pro lite, einem Material, das ebenfalls exklusiv für STIHL entwickelt wurde. Es ist hoch wasserdampf- sowie luftdurchlässig und sorgt auch bei



höheren Temperaturen für ausgezeichneten Tragekomfort. Das Innenfutter der Schnittschutzhose ist weich und schnell trocknend. Für ein gutes Körperklima befinden sich an der Innenseite in Höhe der Oberschenkel Belüftungsschlitze. Ein keramikbeschichteter Abriebschutz am Knie und am Hosensaum erhöhen die Widerstandsfähigkeit und Haltbarkeit. Mit hochatmungsaktiven Gamaschen lässt sich die Hose fest mit dem Schuhwerk verbinden, das ist praktisch beim Klettern und erschwert das Eindringen von Spänen oder auch von Zecken. Die Hose verfügt ebenfalls über flache Außentaschen mit einem Besatz in Carbonoptik. Sie ist als Bundhose konzipiert, ihre Hosenträger sorgen selbst bei extremen Kletterbedingungen für perfekten Sitz.

### **Sicher gekleidet und gut sichtbar: Waldarbeitsanzug STIHL FUNCTION ERGO**

Die Vorzüge des neuen Waldarbeitsanzugs STIHL FUNCTION ERGO überzeugen Profis im Garten- und Landschaftsbau ebenso wie Gelegenheitsanwender, die zur Motorsäge greifen, um Brennholz zu machen. Design sowie Farbgestaltung in Olivgrün, Schwarz und Warnorange verleihen dem Anzug einen modernen Look. Flächen in Warnorange sowie zusätzliche Reflexstreifen erhöhen die Sichtbarkeit und damit die Sicherheit des Trägers. Seine Strapazierfähigkeit verdankt der Anzug einem robusten, speziell für den FUNCTION ERGO gefertigten Mischgewebe aus Polyester/Baumwolle. Stretch- und Belüftungseinsätze an Jacke und Hose, Reißverschlusstaschen, verstellbare Ärmelbündchen sowie Verstärkungen an Ellenbogen und Knien sorgen für vielseitige Verwendbarkeit, gute Trageeigenschaften und Langlebigkeit. Die Jacke lässt sich je nach Anforderung und persönlicher Vorliebe mit einer Bundhose oder einer Latzhose kombinieren. Das Schnittschuttpaket der Bund- sowie der Latzhose entspricht Klasse 1. Es besteht aus sieben Lagen, ist leicht und gewährleistet auch an warmen Tagen hohen Tragekomfort.

### **Bei warmem Wetter gut geschützt: STIHL ADVANCE X-VENT Funktionsjacke**

Die neue Funktionsjacke STIHL ADVANCE X-VENT ist eine leichte, hochatmungsaktive Waldarbeitsjacke, die sich besonders für den Einsatz bei hohen Temperaturen und hoher körperlicher Aktivität eignet. Als Teil der ADVANCE-Bekleidungslinie von STIHL ist diese äußerst atmungsaktive Jacke die leichte Alternative zur bewährten ADVANCE X-SHELL für rauere Witterung. In Verbindung mit den Hosen der Linie steht für jeden Einsatz die optimale Kombination zur Auswahl. Die neue Jacke ist in den STIHL typischen Farben Warnorange und Schwarz gehalten. Der hohe Anteil an Signalfarbe und reflektierende Details machen die Jacke weithin sichtbar. Mit atmungsaktivem, silberfarbenem Netzfutter am Rücken, unter den Armen und in den Taschen ist die Jacke gleichermaßen luftig wie modisch attraktiv. Die verwendeten Materialien sind wasserabweisend. An den Schultern ist die ADVANCE X-VENT mit zusätzlichem Abriebschutz verstärkt. Zwei Brusttaschen sowie Rücken-, Ärmel- und Innentasche bieten viel Platz für alles, was ein Forstprofi griffbereit haben muss.

### **Leichtes Kletterhelmset: STIHL DYNAMIC LIGHT**

Bei Arbeiten hoch im Baum sollte ein Helm nicht nur stabil, sondern auch bequem und leicht sein – so wie das neue Kletterhelmset STIHL DYNAMIC LIGHT. Seine orangefarbene Schale besteht aus hochwertigem, robustem Polycarbonat. Es handelt sich dabei um ein für Helme neuartiges Material, eingesetzt bisher vor allem im Bereich Schutzbrillen. Reflektoren sorgen zusätzlich für Sichtbarkeit im Baum wie am Boden. Große Belüftungsöffnungen dienen dem Komfort. Mittels Ratschenverstellung kann das Kopfband des Helms schnell an die Kopfgröße des Trägers angepasst werden. Der Kinnriemen sorgt mit 4-Punkt-Befestigung für zuverlässigen Sitz. In den Helm integriert sind eine Schutzbrille und Gehörschöpsel. Besonders



Die Jacke der Schutzbekleidung STIHL FUNCTION ERGO kombiniert sicheres Arbeiten mit Tragekomfort und moderner Optik.



Die neue Schnittschutzhose STIHL FUNCTION ERGO ist dank des speziell gefertigten Oberstoffes aus Polyester-Baumwolle-Gemisch besonders strapazierfähig. Sie wird in zwei Ausführungen angeboten, als Bund- und als Latzhose.



Die Funktionsjacke STIHL ADVANCE X-VENT ist für sommerliche Temperaturen ausgelegt. Sie ist die perfekte Ergänzung zu den Hosen der Bekleidungslinie STIHL ADVANCE.

praktisch: Die Brille lässt sich mit einem Handgriff aus dem Vorderhelm ziehen bzw. darin versenken. Die Gehörschöpsel sind mit einer Kordel gegen Verlieren geschützt und befinden sich in einem kleinen Etui, das mit Klettverschluss an den Innenseiten des Helms befestigt ist.

### **Mit Grip und gutem Griffgefühl: STIHL MS ERGO Arbeitshandschuh**

Ob Einstiegs- oder Oberklasse: Abgerundet wird die persönliche Schutzausstattung durch den richtigen Arbeitshandschuh. Der neue STIHL MS ERGO ist universell bei Motorsägearbeiten, aber auch bei anderen Geräteeinsätzen verwendbar. Die Handinnenseite aus weichem Rindvollleder gewährt ein sehr gutes Griffgefühl und behält auch bei feuchten Oberflächen einen guten Grip. Für kräfteschonendes Arbeiten verfügt der Handschuh über spezielle Besätze, die Vibrationen dämpfen. Der Handrücken besteht aus elastischem und atmungsaktivem Netzmaterial, das für eine gute Belüftung und damit für Tragekomfort sorgt. Reflexbesätze erhöhen Sichtbarkeit und Sicherheit für den Anwender. Ein elastischer Klettverschluss am Handgelenk schützt vor Abrutschen der Handschuhe und eindringendem Schmutz.

### **Besonders große Auswahl: STIHL Bekleidungs-Spezialisten**

Auf Schutzkleidung spezialisierte Fachhändler von STIHL haben eine besonders große Auswahl an Modellen und Größen vorrätig. Interessenten können diese bei ihnen in Ruhe anprobieren und sich von den speziell geschulten Experten beraten lassen. Die Bekleidungs-Spezialisten sind über die Fachhändler-Suche auf [www.stihl.de](http://www.stihl.de) zu finden. Dazu einfach den Button „Spezialisten für Schutzkleidung“ anklicken, die Postleitzahl eingeben und sich die nächstgelegenen Stützpunkte anzeigen lassen.

Alle Produktneuheiten sind im Fachhandel erhältlich. [www.stihl.com](http://www.stihl.com)

# BOS

Best Of Steel

Optik • Funktion • Wirtschaftlichkeit

## SchnellBauHallen



- Einfachste Montage in kürzester Zeit
- Kein teures Fundament notwendig
- Jederzeit erweiterbar
- Auch nachträgliche (Teil-) Isolierung möglich
- Jederzeit demontierbar zur Standortveränderung

***Vom Marktführer!***

**BOS GmbH Best Of Steel**  
D-48271 Emsdetten  
Telefon: (0 25 72) 203-170  
Telefax: (0 25 72) 203-179  
**RaumAusStahl@BestOfSteel.de**  
**www.RaumAusStahl.de**

**Raum aus Stahl**  
**SchnellBauHallen**





Jan-Willem Bruel von der Gemeinde Goes (NL) ist Swingo-Kenner seit der 1. Generation und hat den neuen Hochleistungs-Saugschacht auf Herz und Nieren getestet.

Der neue Swingo Hochleistungs-Saugschacht überzeugt mit starken Vorteilen

## Leistung optimieren, Kosten reduzieren

So klein und unscheinbar eine Kompaktkehrmaschine wie die Schmidt Swingo200+ auch sein mag, so komplex und durchdacht ist die Technik, die in ihr steckt. Vom Tellerbesen über das Druckwasserumlaufsystem bis hin zum Kehrgutbehälter sind alle Komponenten perfekt aufeinander abgestimmt. Das Herz jeder Kehrmaschine jedoch ist der Saugschacht. Das „Nadelöhr“ in der Kehrtechnik hat grossen Anteil an der Performance. Nicht nur das Kehrergebnis hängt massgeblich von der sensiblen Technik ab, sondern auch die Lärmentwicklung und der Kraftstoffverbrauch. Nicht zuletzt sind meist Wartungskosten für die stark strapazierten Laufrollen oder Klappenmechanik ein grosser Faktor bei den langfristigen Aufwendungen für die Maschine.

Unter dem Motto „Leistung optimieren, Kosten reduzieren“ präsentiert Schmidt zum Frühjahr 2015 daher einen neuen Hochleistungs-Saugschacht, der mit einem deutlichen Plus an Leistungsfähigkeit überzeugt und gleichzeitig bis zu 15% Betriebskosten spart. Der neue

Saugschacht eignet sich für die Swingo Modelle mit geschobenen 2-Besen System und ist ab sofort als Option erhältlich. Das Nachrüsten bereits im Einsatz befindlicher Maschinen ist möglich.

### Von der Simulation bis zum Patent

Der inzwischen zum Patent angemeldeten Neuentwicklung gingen ausführliche Computersimulationen voraus. Das Ziel: ein strömungsoptimierter Saugschacht mit extra hoher Saugleistung bereits bei geringer Gebläsedrehzahl. „Wir konnten mit Hilfe spezieller Software die optimale Form des Saugschachtes und dessen Innenleben simulieren“, so Tobias Weissenrieder, Produktmanager bei Schmidt. „Wir haben dabei z.B. darauf geachtet, sogenannte Tot-Zonen bei der Luftströmung auszuschliessen und eine homogene Saugleistung zu erzeugen.“

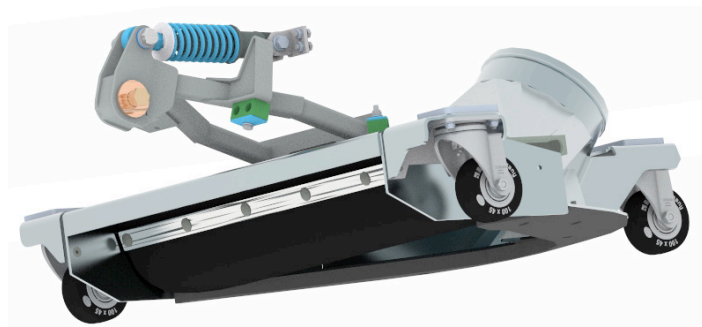
Kernstück und technische Meisterleistung des neuen Saugschachtes ist die integrierte Grobschmutzklappe. Per Knopfdruck und hydraulisch kann der Fahrer die Klappe flexibel anpassen. Grobes



Kehrgut wie Plastikflaschen, Dosen oder grosse Mengen an Laub können mit offener Grobschmutzklappe zuverlässig und ohne Probleme aufgenommen werden. Wird der Öffnungsgrad verringert bzw. die Klappe geschlossen, erhöht sich die Luftströmung in Bodennähe – kleine und feine Schmutzpartikel werden somit effektiver eingesaugt. Für den Fahrer bedeutet dies, dass er in Sekundenschnelle auf unterschiedliche Verunreinigungen reagieren kann. Das „Wegrollen“ von Kehrgut bei Kurvenfahrt wird nun zudem durch eine seitliche Führung verhindert.

### Der neue Hochleistungssaugschacht überzeugt mit „spürbaren“ Vorteilen

Durch die eingebaute Federentlastung des kompletten Saugschachtes reduziert sich der Verschleiss der Teile deutlich und die Laufrollen werden auf Grund der geringeren Belastung geschont. Eingespart werden können mit der neuen Technik aber nicht nur Wartungs- und Ersatzteilkosten. Durch die Reduktion der Sauggebläse-Drehzahl, wird auch die Leistung des Diesel-Motors verringert.



Der neue Hochleistungssaugschacht überzeugt mit „spürbaren“ Vorteilen.

Konkret bedeutet dies eine Einsparung von bis zu 15% oder 1 Liter Kraftstoff pro Betriebsstunde, sowie eine deutliche Reduzierung des CO<sub>2</sub>-Ausstosses.

Bei 1500 Kehrstunden pro Jahr und Kraftstoffkosten von 1,30 EUR pro Liter ergibt sich so pro Jahr ein Vorteil von 1.950 EUR sowie 3.930 kg weniger CO<sub>2</sub>-Ausstoss. Die Vorteile des neuen Hochleistungs-Saugschachts sind aber nicht nur finanziell messbar, sondern auch mit blossen Ohr zu hören: durch die geringere Drehzahl von Sauggebläse und Motor, kann die Lärmentwicklung um 2 dB reduziert werden – ein Gewinn für Fahrer und Umwelt.

### Der neue Hochleistungs-Saugschacht im Härtestest

Seit Frühjahr 2014 befindet sich der neue Saugschacht international im Praxistest. Auch in Goes in den Niederlanden wurde die neue Technologie auf Herz und Nieren geprüft. In der Gemeinde mit rund 37.000 Einwohnern ist die Schmidt Swingo sieben Tagen pro Woche im Einsatz – von vielbelebten Einkaufsstrassen bis hin zu ruhigen Wohngebieten. Die zu kehrenden Oberflächen bestehen dabei vor allem aus Naturstein und Backsteinpflaster. Jan-Willem Briel, Angestellter der Gemeinde Goes, war rund 6.000 Kilometer mit dem neuen Saugschacht unterwegs. Als „Swingo-Kenner“ seit der ersten Generation hat er ein gutes Gespür für die Technik aus dem Hause Schmidt. Der neue Hochleistungs-Saugschacht sei ein deutlicher Mehrwert, so Jan-Willem Briel. Die Lenkrollen in Kombination mit der eingebauten Federung hätten sich bewährt. Hier habe sich im Test gezeigt, dass der Verschleiss der Rollen und der Klappe deutlich geringer sei. Ein hörbarer Vorteil war für ihn die leisere Mechanik der Grobschmutzklappe und die geringere Motorendrehzahl. Sein einziger Wunsch an das Team von Schmidt: den neuen Saugschacht am besten gleich behalten zu dürfen.

[www.aebi-schmidt.com](http://www.aebi-schmidt.com)

Bucher Municipal GmbH • DE-30453 Hannover • Telefon +49 511 214 90 • [sweepers.de@buchermunicipal.com](mailto:sweepers.de@buchermunicipal.com)

[www.buchermunicipal.com/sweepers](http://www.buchermunicipal.com/sweepers)



## simply great sweepers

Innovation • Competency • Reliability • Sustainability

### Ein komplettes Produktsortiment für eine wirksame Flächenreinigung

Bucher Municipal bietet ein einzigartig breites Sortiment an Kehrmaschinen. Unser Programm reicht von schmalen, wendigen Kompaktkehrfahrzeugen bis hin zu breitenwirksamen, belastbaren Großkehrmaschinen auf den Fahrstellen führender Hersteller. Nahezu alle Standardmodelle und maßgeschneiderten Lösungen sind mit Euro-6-Motoren verfügbar und ermöglichen damit eine wirtschaftliche, umweltgerechte Flächenreinigung. Unser weltweites Vertriebs- und Servicenetz sowie unser webbasierter E-Shop für Ersatzteile sichern ihre hohe Verfügbarkeit und lange Lebensdauer.



Wir stellen aus:

Stand: B-230

21. – 23. 06. 2015

**BUCHER**  
municipal





Die gesamte Flotte an Kehrfahrzeugen von Bucher Municipal wird seit dem 1. April 2015 in Österreich von der Pappas Gruppe vertrieben.

Neuer Vertriebspartner in Österreich

## Pappas Gruppe vertreibt Bucher Municipal

**Die Kehrfahrzeuge und Kehraufbauten von Bucher Municipal werden seit dem 1. April 2015 in Österreich von der Pappas Gruppe vertrieben. Das Automobil-Handelsunternehmen ist mit 25 Standorten in ganz Österreich vertreten. Über dieses dichte Netzwerk werden auch Wartung und Service für die Produkte von Bucher Municipal gesichert.**

Am 1. April übernahm das Automobil-Handelsunternehmen Pappas Gruppe den österreichweiten Vertrieb der Kehrfahrzeuge und Kehraufbauten der Bucher Municipal AG, Niederweningen (Schweiz). Damit baut das Unternehmen seine Kompetenz als Fahrzeug- und Geräteanbieter für die Städte und Gemeinden Österreichs weiter aus. Für den Vertrieb der Bucher Kehrmaschinen und -aufbauten wurde das Profiteam für Kommunal- und Sonderfahrzeuge der Pappas Gruppe mit Martin Trimmel, einem langjährigen Vertriebsprofi für Kehrmaschinen, erweitert. Er wird sich sowohl um den Absatz der selbstfahrenden CityCat-Modelle kümmern als auch um die Kontakte zu allen Fahrgestell-Lieferanten für die Kehraufbauten CityFant und OptiFant. Organisatorisch ist die Pappas Auto GmbH, Wiener Neudorf, Österreich-Importeur von Bucher Municipal. Martin Trimmel wird von den Nutzfahrzeugzentren Pappas Eugendorf und

Pappas Wiener Neudorf aus den Markt bearbeiten und die Pappas Vertriebsmannschaft unterstützen.

Die Pappas Gruppe ist bereits seit mehr als 60 Jahren eines der größten Automobil-Handelsunternehmen in Österreich und mit über 2.200 Mitarbeitern, davon 350 Lehrlingen, an 33 Standorten in Österreich, Ungarn und Bayern tätig. Vertrieben und mit Service betreut werden sämtliche Fahrzeugklassen von Pkws bis zu leichten und schweren Nutzfahrzeugen sowie bereits seit über 60 Jahren auch Kommunal- und Sonderfahrzeuge mit An- und Aufbaugeräten für die Straßenerhaltung und Arealbetreuung bei Gemeinden, Kommunen, Behörden, Energiewirtschaft, Industriebetrieben und Einsatzorganisationen.

Den ersten gemeinsamen Auftritt hatten die beiden neuen Partner auf der Kommunaltechnik-Messe ASTRAD & austroKOMMUNAL vom 22. bis 23. April 2015 in Wels (Oberösterreich). Dort hat Pappas neben seinen Personen- und Nutzfahrzeugen mehrerer Marken auch einige Beispiele aus dem Programm von Bucher Municipal vorgestellt.

[www.pappas.at](http://www.pappas.at) und [www.buchermunicipal.com/sweepers](http://www.buchermunicipal.com/sweepers)

**Buchen Sie jetzt Ihre  
Messesequenz für die Demopark.**

**[www.bauhof-online.de](http://www.bauhof-online.de)**

**BAUHOF-ONLINE.DE**

DAS INFOPORTAL FÜR KOMMUNALE ENTSCHEIDER



## TRAKTOREN UND GERÄTETRÄGER



Der Lintrac ist ein stufenloser Standardtraktor mit Vierradlenkung, der besonders einfach zu bedienen ist. Hier hat Lindner die jahrelange Erfahrung mit der 4-Rad-Lenkung der Unitrac-Transporter genutzt.

Auststeller auf der ASTRAD & austroKOMMUNAL

## STEYR mit starkem Auftritt

Steyr nutzte die 10. ASTRAD & austroKOMMUNAL am 22. und 23. April in Wels für einen starken Auftritt: Mit einem 4095 Kompakt, einem 4115 Multi, einem 4120 Profi CVT sowie einem 6145 CVT waren die „Kommunalspezialisten“ von Steyr breit vertreten. Die vier Traktoren fuhren bei der größten Kommunalmesse Österreichs in der Lackierung Kommunalorange vor und machten den Fachbesuchern das Leistungsspektrum der Marke Steyr deutlich. „Die ASTRAD & austroKOMMUNAL gilt nicht erst seit dem Rekord im Vorjahr mit rund 4.000 Fachbesuchern als Publikumsmagnet in Sachen Kommunaltechnik. Für uns bietet die Teilnahme eine hervorragende Gelegenheit, mit den Fachleuten und Entscheidern aus den Gemeinden, Straßenmeistereien und kommunalen Dienstleistungsbetrieben im Gespräch zu bleiben und unser aktuelles Modellspektrum vorzustellen“, sagte August Schönhuber, Verkauf Kommunal & Forst.

### Die neuen Steyr Kompakt Modelle Kommunal

Neuheiten gibt es beispielsweise im Bereich der Kompaktklasse von Steyr. Der Kompakt S ist der vielseitigste und wirtschaftlichste Einstieg in die Kompaktklasse der Steyr Traktoren und perfekt an flexib-

le Einsatzbedingungen angepasst – vom Mähen über die Wege- und Straßenpflege bis hin zum Winterdienst. Der sparsame, leichte und wendige Allroundtraktor ist mit seiner geräumigen Kabine in vielen Garten- und Landschaftsbau- sowie Kommunalbetrieben sehr beliebt – ebenso wie der größere Bruder, der Steyr Kompakt.

### Für beide Serien stehen neue Motorisierungen zur Verfügung

In der Kompakt S Klasse bilden die neuen Modelle 4055 Kompakt S und 4065 Kompakt S mit 56 beziehungsweise 65 PS einen wirtschaftlichen Einstieg. Die fünf Modelle 4075 Kompakt bis 4115 Kompakt bieten nun eine Leistung von 75 bis 114 PS. Sie sind mit neuen ecotech Motoren ausgestattet und erfüllen die EU Abgasnorm Stufe III B. Die neuen, mit Wastegate Turbolader, Ladeluftkühler und einer externen, gekühlten Abgasrückführung mit offenem Partikelfilter ausgestatteten Motoren wurden bei FPT Industrial entwickelt und gebaut. Sie sind sehr robust, langlebig, umweltfreundlich und sparsam. Nach wie vor besitzen die Kompaktmodelle die Steyr Opti-Stop Funktion: damit wird der Allradantrieb bei Betätigung beider Bremspedale automatisch zugeschaltet. Eine optional erhältliche Vierradbremseanlage bietet maximale Sicherheit in allen Einsatzbereichen.

Je nach Einsatzsituation kann der optionale Getriebetyp ausgewählt werden. Zur Auswahl stehen Getriebe mit Synchro- oder Powershuttle-Funktion zum komfortablen Umschalten der Fahrtrichtung bei Frontlader- oder Rangierarbeiten. Zusätzlich kann eine



Getriebeausführung mit zweistufiger Lastschaltung bestellt werden. Optional kann eine zusätzliche Kriechganggruppe bestellt werden, die über 20 x 20 bzw. 40 x 40 Gänge verfügt. Die Bauhöhe der Steyr Kompakt Modelle wurde nochmals um vier Zentimeter reduziert, ebenso der Wenderadius. Das macht den Steyr Kompakt zu einem der wendigsten Traktoren für den Landschaftsbau.

Eine Dreifach-Zapfwelle mit 540, 540E und 1000 U/min ist genauso verfügbar wie eine mechanische und elektronische Hubwerksregelung sowie eine Hydraulikpumpe mit einer Förderleistung von 64 l/min. Der ausgestellte 4095 Kompakt in kompletter Kommunalausstattung mit integriertem Kommunalrahmen gilt als perfekte Schnittstelle für kleine Anbaugeräte. Zudem ist die Graslandbereifung besonders zur Bearbeitung von Grünanlagen, Sportplätzen und Golfplätzen geeignet. Durch die vergrößerte Aufstandsfläche dieser Bereifung wird der Bodendruck reduziert und eine schonende Bearbeitung der Rasenflächen gewährleistet.

### Der 4115 Multi Kommunal

Mit dem bewährten Kommunalrahmen und den Kommunalleuchtbalken präsentierte sich der 4115 Multi Kommunal einsatzbereit für vielfältigste Aufgaben. Auch dieser Traktor verfügt über eine gebremste Vorderachse inklusive Homologierung für ein höchstzulässiges Gesamtgewicht von 7.800 Kilogramm. Mit Motorvorwärmepaket, zwei elektrischen Mittensteuergeräten, beheizter Front- und Heckscheibe, Klimaanlage, elektrisch verstellbaren und beheizbaren Teleskopspiegeln, Kabinenfederung und Kommunalbereifung der Größe 460/65-R24 beziehungsweise 480/80-R34 bietet dieser Traktor nicht nur Vielseitigkeit, sondern auch Komfort pur.

### Der 4120 Profi CVT Kommunal und der 6145 CVT Kommunal

Die ausgestellten Modelle 4120 Profi CVT Kommunal und 6145 CVT Kommunal zeichnen sich unter anderem durch die ebenso einfache wie komfortable Bedienung aus. Beide Traktoren sind mit stufenlosen CVT Getrieben ausgestattet. Dahinter steht die innovative Getriebekonstruktion mit stufenlos einstellbarer Übersetzung, in die bei Steyr die Erfahrungen und das Erfolgs-Know-how aus inzwischen mehr als zehn Jahren eingeflossen sind. Die Hochleistungshydraulikanlage beider Modelle, die sich im Kommunaleinsatz einen ausgezeichneten Ruf erworben hat, verfügt über eine Förderleistung von bis zu 150 l/min.

### Einsatz auf dem Testgelände

Der 6145 CVT kam auf dem Testgelände der Ausstellung zum Einsatz. Die gefederte und gebremste Vorderachse sorgt auch bei diesem Traktor für ein Plus an Sicherheit. Mit dem ecotech-Motorenkonzept des umweltfreundlichen 6,7-Liter-Turbodiesels mit



Ladeluftkühlung und Common-Rail-Einspritzung erfüllt der ebenso leistungsstarke wie effiziente Motor die EU-Abgasnorm Stufe III B. Der ausgestellte 6145 CVT verfügte über Kommunalrahmen inklusive Frontzapfwelle, Kommunalleuchtbalken und fünf elektrische Steuergeräte im Heck, Klimaautomatik, einen Premium-Luftfedersitz mit Heizung und Niederfrequenzfederung sowie elektrisch verstellbare und beheizte Teleskopspiegel mit Weitwinkelglas.

### Starker Technikverbund

„Neben den Traktoren in der Ausstellung haben wir auf der AST-RAD & austroKOMMUNAL auch weitere Kommunaltechnik aus dem Haus CNH Industrial gezeigt“, berichtete Schönhuber. „Dazu gehörte etwa der vielseitige Iveco Daily Dreiseitenkipper mit Euro 5+, 146 PS und 645 Kilogramm Nutzlast. Diese Baureihe mit Gesamtgewichten bis 3,5 Tonnen ermöglicht dank ihrer kompakten Abmessungen – aber vergleichbaren Stärken wie bei großen Lkws – gerade in den Kommunen, bei kommunalen Dienstleistern und in der öffentlichen Verwaltung eine hohe Flexibilität und ein breites Einsatzspektrum. Mit dem Kompaktlader 021F inklusive dem CX 30 mit Tieflöffel waren weiterhin auch zwei Baumaschinen von Case Construction auf unserem Stand vertreten und haben so die breite Kompetenz des Technikverbunds innerhalb von CNH Industrial deutlich gemacht“, ergänzte August Schönhuber.

[www.steyr-traktoren.com](http://www.steyr-traktoren.com)

Nokian Reifen und Valtra brechen den Guinness Weltrekord:

## Der schnellste Traktor fährt 130.165 km/h

**Der neue Traktor-Geschwindigkeits-Weltrekord wurde von Nokian Reifen zusammen mit Valtra gesetzt. Der mehrfache Rally-Weltmeister Juha Kankkunen knackte den bisherigen Wert mit einer Geschwindigkeit von 130,165 km/h auf einer gesperrten Straße in Nordfinnland - und das bei eisigen Bedingungen.**

Der Rekord wurde durch den Einsatz der weltweit ersten Winterreifen für einen Traktor, den Nokian Hakkapeliitta TRI (440/80R28 151D & 540/80R38 167D) auf dem Model T234 der neuen Valtra T-Serie ermöglicht. „Ich habe schon oft Hochgeschwindigkeitstests mit Autos gemacht. Das war das erste Mal mit einem Traktor und wir haben direkt den Weltrekord geknackt. Traktor und Reifen haben super zu-

sammen funktioniert, trotz des schwierigen Wetters.“, freut sich Juha Kankkunen. Nokian Reifen weitete sein Winterreifen-Programm für Traktoren mit der Einführung des Hakkapeliitta TRI im Frühjahr 2014 aus. Das Profil des Hakkapeliitta TRI ist mit den vielen Kanten und Lamellen so gestaltet, dass es auf verschneiten und vereisten Oberflächen gute Haftung ermöglicht. Eine so hohe Geschwindigkeit erfordert einen enorm stabilen und gut kontrollierbaren Reifen. Nokian war vor 10 Jahren weltweit der erste Hersteller, der Blockprofil-Reifen für Traktoren anbot.

### Ergebnis, Fahrer und Schauplatz

Nokian, Valtra und Juha Kankkunen brachten den Weltrekord für den schnellsten Traktor auf ein neues Level und erreichten 130,165 km/h

unter winterlichen Bedingungen. Der Rekordversuch fand am 19. Februar 2015 auf einer gesperrten Straße in Vuojärvi, 20km vor der Stadt Sodankylä bei Rovaniemi in Finnland statt. Die Gesamtlänge der Strecke war 2330 Meter in deren Mitte eine Messstrecke von 50 Metern installiert wurde.

Das Guinness Buch der Rekorde definiert genaue Regeln für den Geschwindigkeitsrekord eines Traktors. Die Fahrzeit des Valtras durch die 50 Meter Messstrecke wird in beide Richtungen gemessen und der Mittelwert der beiden Geschwindigkeiten ist der neue Rekord. Es erfolgt ein fliegender Start und man hat nur eine Stunde Zeit, um den Rekord zu erreichen. Die Entwickler von marktführenden Winterreifen und skandinavischen Traktoren sind extreme Bedingungen gewohnt.

### Nokian und Valtra sind die nördlichsten Reifen- und Traktorenhersteller der Welt

Nokian brachte 1934 auf Grund der Kältewelle den weltweit ersten Winterreifen auf den Markt. Zwei Jahre später wurde der Nokian Hakkapeliitta vorgestellt und erarbeitete sich schnell einen legendären Ruf bei extrem winterlichen Bedingungen. Die einzigartigen Entwicklungen haben den Hakkapeliittas Reifen Jahr für Jahr, Jahrzehnt für Jahrzehnt zum Gewinner zahlreicher Tests von Fachzeitschriften gemacht. Valtra, 1951 in Finnland gegründet, ist für seine Leistung unter extremen Bedingungen bekannt. Der Weltrekord



wurde mit einem Traktor der neuen T-Serie gebrochen, welche zuvor über 40.000 Stunden unter härtesten Einsätzen im Feld und Labor, bei nördlicher Kälte und südlicher Hitze getestet wurde. Zuverlässigkeit und Haltbarkeit, hohe Leistung und Fahrkomfort waren von Beginn der Entwicklung an die Hauptziele. Seit November 2014 ist die neue T-Serie verfügbar. [www.valtra.de](http://www.valtra.de) und [www.nokiantyres.com/heavy](http://www.nokiantyres.com/heavy)

„Gipfel-Vorbereiter“: Unimog Geräteträger BlueTec 6 als Schneeräumer für Hubschrauber-Landeplätze

## Bis zu ein Meter Schneehöhe kein Problem

**Für eine Großübung mit 1500 Teilnehmern und 150 Fahrzeugen von Polizei und Feuerwehr in Sachen Sicherheit des Anfang Juni dieses Jahres stattfindenden G7-Gipfels haben zwei Mercedes-Benz Unimog Geräteträger BlueTec 6 einen über 25 000 m<sup>2</sup> großen Hubschrauber-Landeplatz in kürzester Zeit freigeräumt.**

Das lang geplante nächste große Treffen der Regierungschefs der bedeutendsten Industrienationen der Welt, der G7-Gipfel, findet auf Schloss Elmau statt, das auf dem Gebiet der oberbayerischen Gemeinde Krün liegt. Für die Gemeinde Krün (2000 Einwohner), zwischen Garmisch-Partenkirchen und Mittenwald im oberen Isartal, hat die Organisation längst begonnen und alle Vorbereitungen laufen schon jetzt auf Hochtouren.

In diesen Märztagen lag der Schnee auf den eigens angelegten Landeplätzen fast einen Meter hoch. In diesem Teil des Elmauer Tals, zu Füßen der bis zu 2500 m hohen Wettersteinwand, demonstrierten ein Mercedes-Benz Unimog U 423 mit 170 kW (231 PS) starkem 4-Zylindermotor und KFS 750 Frässhleuder des österreichischen Herstel-

lers Kahlbacher, Kitzbühel, mit 2200 mm Räumbreite sowie ein Unimog U 430 mit Sechszylindermotor in 220 kW (272 PS)-Version und der leistungsstärkeren Kahlbacher Frässhleuder KFS 950 mit 2400 mm Räumbreite ihre hohe Leistungsfähigkeit. In knapp zwei Stunden hatten die von der Generalvertretung Henne-Unimog GmbH in Heimstetten bei München gestellten Fahrzeuge ihren Job gemacht. Die über zwei Hektar große Fläche der Hubschrauber-Landeplätze war in besagtem Zeitraum geräumt und die zahlreichen Vertreter der an der Gipfelorganisation beteiligten Behörden und der Bundeswehr waren nachhaltig beeindruckt.

Einer aber freute sich über die gelungene Winterdienstvorführung aus zwei Gründen ganz besonders: Hans-Jörg Mayr, Leiter des Bauhofs Krün. Er ist mit seiner Mitarbeitermannschaft jetzt schon täglich in Sachen G7-Gipfel stark gefordert. Alle Wege- und Straßenbetriebsarbeiten werden von seiner Dienststelle erledigt. Und so musste er beispielsweise auch zusammen mit der Henne-Unimog GmbH organisieren, dass die beiden Unimog als „Gipfel-Vorbereiter“ die Landeplätze freimachen, damit der vorgesehene Probelauf auf dem geräumten Gelände stattfinden kann. [www.mercedes-benz.com](http://www.mercedes-benz.com)



Schlagkräftige Einheit: Unimog Geräteträger BlueTec 6 mit Kahlbacher Schneefräse.



Karwendel-Gipfel rahmen den G7-Gipfel im Elmauer Tal. Der Unimog U 430 räumt den Hubschrauber-Landeplatz für die Regierungschefs.





## WINTERDIENST



Weites und gezieltes Wegblasen des Schnees

Winterdiensttechnik im Räum-, Streu- und Fräs-Einsatz im württembergischen Wangen

## Sichere Straßen und Wege bei jedem Winterwetter

**Während sich der Winter vielerorts nur selten hat blicken lassen, erlebte Wangen im Allgäu einen strengen Winter. Das bedeutet für den örtlichen Bauhof und seine Mitarbeiter fünf Monate Winterdienst mit entsprechend langen Bereitschaftszeiten. 300 Kilometer Straßen gilt es im Stadtgebiet zu betreuen: Hauptverkehrsstrecken, Rad- und Gehwege, verwinkelte Altstadtgassen mit Kopfsteinpflaster, die Fußgängerzone und Übergänge.**

„Unser erstes Ziel ist, den Verkehr am Laufen zu halten, damit die Leute zur Arbeit und zur Schule kommen“, sagt Bauhofleiter Martin Blum. „Eine hohe Priorität haben auch die Gehwege.“ Sind witterungsbedingt Volleinsätze nötig, sorgen 45 Bauhof-Mitarbeiter für sichere Wege in der 27.000-Einwohner-Stadt. Dabei kommt in Wangen fast alles zum Einsatz, was es an Schneeräumgeräten gibt. Angefangen bei einfachen Schaufeln über Schmalspurschlepper bis hin zu Traktoren und LKW, die große Mengen an Streugut aufnehmen können. Eine wichtige Stütze im innerstädtischen Winterdienst sind aber vor allem flexible und wendige Geräteträger wie der Holder M 480, die Speziallösungen für bestimmte Einsatzzwecke bieten und zudem noch viele andere Funktionen erfüllen können. Den Service übernimmt dabei der ortsansässige Kommunalfachgroßhandel Wohlfahrt.

### Immer hochwertigere Streutechnik

Ob Räumen, Fräsen oder Streuen, Universal-Fahrzeuge ermöglichen unterschiedlichste Anwendungen. Ein Mehrwert, der auch für Städte, vor allem aber für kleinere Gemeinden wesentlich ist. „Je kleiner der Fuhrpark, desto wichtiger ist die Multifunktion“, erklärt

Bauhofleiter Blum. „Da muss die Maschine alles können. Schließlich ist es eine Frage der Wirtschaftlichkeit. Wie kann ich mit einem vertretbaren Aufwand mein Ziel erreichen? Entsprechend dazu wird dann die Technik gesucht.“ Der Holder kann innerstädtisch auch zum Streuen eingesetzt werden. Dabei wird der Streuer oben auf dem Fahrzeug befestigt statt hinten angebaut, die Maschine bleibt kompakt und schwenkt daher hinten nicht so weit aus. Und sie verfügt über eine hochwertige Streutechnik – die Streugeräte sind individuell bedienbar bzw. die Streubreite einstellbar, der Streusalzverbrauch ist vergleichsweise gering. „Vor 10 Jahren war ein einfacher Streuer noch ausreichend“, so Blum. „Heute ist hochwertige Streutechnik auch im Schmalspurbereich gefragt: gute Dosierbarkeit, Dosiergenauigkeit, Wegeabhängigkeit.“ Streugut ist teurer geworden, und auch aus ökologischen Gründen gilt es, so sparsam wie möglich zu dosieren. Während auf Autobahnen und Bundesstraßen vielerorts vermehrt Sole eingesetzt wird – auch vorbeugend, da sie besser haftet und nicht wie Trockensalz verweht –, setzt die Stadt Wangen vorwiegend auf Trockenstoff. „Wir sind im Allgäu, wenn es schneit, dann immer in so großen Mengen an Schnee, dass man mit Sole nicht auskommt. Da haben wir bessere Erfahrungen mit Trockensalz gemacht. Der Schnee muss immer am Laufen gehalten werden, er darf nicht festfrieren, so dass sich Platten bilden. Wir räumen, streuen Salz in den frisch fallenden Schnee und halten diesen in mäßig flüssigem Aggregatzustand“, berichtet Blum.

### Die Herausforderung des zeitnahen Räumens

Da das Wetter im Winter so manche Überraschung bereithält, ist es zudem wichtig, dass ein Fahrzeug bei akutem Bedarf schnell



A company of the Aebi Schmidt Group

## Unsere Stratos-Baureihen

Optimale Lösungen für jeden Anspruch und jeden Einsatz

Auch für Ihr Trägerfahrzeug sind unsere Aufbauten geeignet. Das modulare Baukastensystem ermöglicht individuelle, dem jeweiligen Einsatzzweck angepasste Konfigurationen. Hochwertige Kunststoff- und Edelstahlbauteile sorgen für eine dauerhafte Haltbarkeit. Ob als Aufbau-, Anhänger oder Anbau-Streumaschinen, Schmidt bietet für nahezu jedes Trägerfahrzeug die passende Lösung. Sorgen Sie in jeder Glättesituation für optimale Streuresultate.

Für kleine und große Trägerfahrzeuge - und für ausnahmslos jede Glättesituation! Unsere Ideen für Ihre Glättebekämpfung sind vielseitig - die Qualitätsmerkmale für unsere Produkte einzigartig.

**Schmidt - Ihr Partner, wenn es um die Sicherheit auf unseren Straßen geht!**



Aebi Schmidt Deutschland GmbH

Albtalstraße 36 | DE - 79837 St. Blasien

Telefon: +49 7672 412 0 | Fax: +49 7672 412 230

[www.aebi-schmidt.com](http://www.aebi-schmidt.com)





Schneefräse von 1,6 Metern Arbeitsbreite am Kompaktgeräteträger.

einsatzfähig ist. „Ein ganz großer Einsatzzweck des Holders ist der Spontaneinsatz im Fräsbetrieb“, erklärt Martin Blum. Das zeitnahe Räumen einer Bushaltestelle sei mit großen Anbaugeräten beispielsweise problematisch. „Die brauchen einen relativ großen Vorlauf einschließlich aufwendiger Transportgeräte. Das muss genau organisiert werden. Man kann nicht spontan sagen, da machen wir mal die Busspur frei.“ Mit dem M 480 sind jedoch auch solche kurzfristigen und kleinräumigen Einsätze möglich. Seine Fräse ist 1,6 Meter breit. Sie eignet sich ideal zur Aufweitung von engen Straßen, für Kreuzungsbereiche oder Überwege. Und der Holder mit seiner Schneefräse kommt auch bei Gehwegen zum Einsatz, wenn der Pflug nicht mehr durchkommt. „Das hatten wir in diesem Winter auch. Da wird dann eine Spur herausgefärscht und das Material wird abgefahren. Oder weggeblasen, wo es nicht stört.“

### „Komfort“ gerade im Winterdienst wichtig

Für den Wangener Bauhof bzw. den Gemeinderat, der die Anschaffungen bewilligt, zählen aber nicht nur die möglichen Anwendungen der Multifunktionsfahrzeuge. Als ebenso wichtig wird ein möglichst komfortables und sicheres Bedienen durch die Fahrer angesehen. „Wenn ich von meinem Mitarbeiter erwarte, dass er viele Stunden konzentriert arbeitet, dann muss er einen vernünftigen Arbeitsplatz haben, gerade im Winter. Und das ist im Wesentlichen die Fahrerkabine“, betont Bauhofleiter Martin Blum. In Wangen kann das schon mal ein kaufentscheidendes Kriterium sein. „Im Schmalspurbereich haben wir Fahrzeuge auch schon mal nicht beschafft, weil man darin nicht vernünftig sitzen konnte. Oder ein paar Hebel nicht richtig bedienbar waren. Oder wenn man das Fenster im Sitzen nicht auf- und zumachen kann, dann hat das Fahrzeug keine Chance.“ Am M 480 schätzen die Bauhof-Mitarbeiter die Rundumsicht, die Übersichtlichkeit des Fahrzeugs, seine Wendigkeit durch die Knicklenkung und den komfortablen Ein- und Ausstieg. Denn auch der könne ein Sicherheitsaspekt sein, betont Robert Bollerhey, Abteilungsleiter Grünbereich im Bauhof Wangen. Die Geschwindigkeit lässt sich stufenlos einstellen, und das bei einem hohen Wirkungsgrad und leichter Bedienung. Denn wie alle Geräteträger von Holder verfügt der M 480 über einen Hydrostat-Antrieb. Hier erfolgt die Kraftübertragung mit vier hydraulischen Motoren jeweils an den Rädern. Insbesondere im unteren Geschwindigkeitsbereich von 0,8 km/h, wie z. B. beim Rasenmähen oder Schneefräsen, ermöglicht der Hydrostat eine lineare Kraftübertragung.

### Nervliche Belastung der Fahrer

Problematisch sind im Winterdienst nicht nur die langen Schichten, die – je nach Wetterlage – auch einen gesamten Arbeitstag im Fahrzeug bedeuten können. Vor allem die vielen verschiedenen Anforderungen machen dem Personal auf den Einsatzfahrzeugen zu schaffen. Die Fahrer müssen das Fahrzeug sicher bedienen, die jeweilige Anwendung wie z. B. das Streuen kontrollieren und auf den Verkehr achten – und das alles bei widrigen, sich ständig ändernden



Mechanische Zapfwelle für einen leistungsstarken und effizienten Antrieb der Schneefräse.

Witterungsverhältnissen. Hinzu kommt manchmal noch Ärger mit Bürgern oder Anwohnern. Die nervliche Belastung der Fahrer ist daher gerade in strengen Wintern nicht zu unterschätzen. Hilfreich könnten hier Schulungen sein, die den Fahrer dabei unterstützen, bei unterschiedlichsten Schneebedingungen in einen routinieren und ruhigen Arbeitsmodus zu finden. Gemeinden wie Wangen würden diese Angebote gern wahrnehmen, denn insbesondere bei neuen Fahrzeugen könnten sich die Schulungen als sehr hilfreich erweisen, so Martin Blum.

### Kennzahlen zum Holder M 480

- 75 PS (55kW), 40 km/h
- stufenloser hydrostatischer Fahntrieb
- permanenter Allradantrieb
- digital-elektronische Steuerung
- mechanische Differenzialsperre mit 100 % Sperrwirkung
- vorn und hinten getrennt schaltbare Zapfwellen
- genormte Anbauräume (Front- und Heckaushebung) sowie 3. Aufbauraum für Aufsattelgeräte
- einfache 1-Mann-Gerätemontage
- Komfort-1-Mann-Kabine mit mechanisch gefedertem Fahrersitz
- optional: luftgefederter Fahrersitz mit Sitzheizung, beheizbare Frontscheibe und Außenspiegel, Klimaanlage und Aktivkohlefilter

### Gute Auslastung der Geräte durch ganzjährigen Einsatz

Wenn längst kein Schnee mehr in Wangen liegt, wartet auf den Holder M 480 eine weitere Hauptaufgabe. Die Gemeinde hat ihn auch speziell wegen seiner Mäh-Saug-Kombination bzw. für die Pflege von Sportplätzen und großen Parkflächen angeschafft. So kommt der Holder auf eine hohe Auslastung bezogen auf das gesamte Jahr. „Wir haben den genau so ausgewählt, wie wir ihn gewollt hatten“, sagt Martin Blum. „Die Motorleistung stimmt, die Hydraulikleistung stimmt, wir sind zufrieden mit der Technik.“ Wendigkeit, Torsionsverhalten und auch das Gewicht eines Fahrzeugs seien in der allgemeinen Grünpflege sehr wichtig, betont sein Kollege Robert Bollerhey. „Bei den Sportplätzen ist der Holder mit der Knicklenkung ein Vorteil, weil man weniger Scherkräfte beim Wenden hat. Der Bodendruck ist geringer, wir haben weniger Schäden an der Grasnarbe, da keines der Räder durchdreht. Und man ist annähernd doppelt so schnell, da der Holder zwei Arbeitsgänge in einem bietet: das Mähen und das Aufnehmen. Außerdem sind wir flexibler, das hängt mit dem Mähwerk zusammen. Selbst bei Regen kann gemäht werden, was vorher nur bedingt möglich war.“ Nicht zuletzt zählen aber auch im Sommer der Komfort und die Bedienbarkeit. „Wenn der Fahrer nach fünf Stunden müde wird, aber noch drei Stunden vor sich hat, dann ist dies sicherheitsrelevant“, so Bollerhey. Daher seien Lösungen interessant, die bedienbar bleiben und für die Fahrer beherrschbar sind. Die Grenzen setze der Fahrer und nicht die Technik.

[www.max-holder.com](http://www.max-holder.com)



Zur Schneerräumung von Straßen bietet RASCO über zehn unterschiedliche Schneepflugtypen an.

RASCO

## Kundenspezifische Lösungen

Eine hochwertige Instandhaltung von Wegdurchgängen ist im Winter ohne entsprechende Ausrüstung kaum möglich. RASCO bietet eine große Auswahl an Ausrüstung für alle Typen der Winterdienstfahrzeuge, die in den extremsten Winterbedingungen des russischen und skandinavischen Markts getestet wurde.

Zur Schneerräumung von Straßen bietet RASCO über zehn unterschiedliche Schneepflugtypen an, die für den Einsatz auf verschiedenen Straßentypen und unter verschiedenen Witterungsbedingungen konzipiert sind. Für die Straßenenteisung können Sie einen kundenspezifischen Streuer für trockenes, nasses oder flüssiges Streuen oder eine Kombination davon auswählen. In seinem Produktionsprogramm bietet RASCO auch fortgeschrittene Lösungen für die Gerätebedienung und -steuerung, die Arbeitssicherheit und -komfort gewährleisten, an.

Das breite Spektrum der RASCO-Geräte ermöglicht zahlreiche Kombinationen, je nach den Wünschen und Bedürfnissen des Nutzers. Die Kombination des Schneepflugs MOSOR PK und des Streuers TRP verwandelt Ihren Traktor in ein zuverlässiges und effektives Winterdienstfahrzeug, das sich ideal zur Instandhaltung von städtischen und ländlichen Gebieten eignet. Aufgrund der großen Auswahl an Zusatzausrüstung und Schürfleisientypen, mit welchen MOSOR PK ausgestattet werden kann, kann der Pflug verschiedene Schneerräumungsbedingungen angepasst werden. Das System der elastischen PU-Pflugflügel- und Balkenverbindung ermöglicht eine sehr gute Anpassung an die zu räumende Verkehrsfläche. TRP ist eine einfache, aber professionelle und zuverlässige Lösung für städtische und ländliche Gebiete, wo Einfachheit, Effizienz und das Preis-/Leistungsverhältnis als wichtige Faktoren bei der Auswahl gelten. Neben der Möglichkeit, mit einem Nassstreuersystem ausgestattet zu werden, machen die robuste Ausführung und der minimale Wartungsaufwand den Streuer TRP zu einer unersetzlichen Ergänzung für jeden Traktor in den Wintermonaten.

In alle RASCO-Geräte wurden Effizienz, Langwierigkeit, Einfachheit und Sicherheit durch eine Reihe von Hauptmerkmalen (Design, mehrfache Sicherheitsmechanismen, Oberflächenschutz, große Auswahl an Zusatzoptionen) implementiert, die einen funktionalen Ablauf der Winterinstandhaltung gewährleisten. [www.rasco.hr](http://www.rasco.hr)

## Ihr Partner für Winterdienst-Technik



**Wir stellen aus:**  
Stand: B-230  
21. – 23. 06. 2015

### ■ Robuste Bauweise

Lange Praxiserfahrung führt zu vollendeter Produktentwicklung

### ■ Breite Modellauswahl

Optimal für die unterschiedlichen Einsätze im Winterdienst

### ■ Großes Ausstattungspaket

Individuell auf die Anforderungen Ihres Betriebsalltags eingestellt

### ■ Hoher Qualitätsstandard

Zertifiziert nach ISO 9001:2008 und 14001





Ohne abzustiegen lassen sich im Vorbeifahren Abfälle einsammeln, ein Mitarbeiter der Umweltbetriebe der Stadt Ahlen.

Lastenfahrrad vom Typ „Babboe Curve-E“ ist der neue Star im Fuhrpark der Umweltbetriebe der Stadt Ahlen.

## Einsatz auf drei Rädern

**Schneller unterwegs und besser ausgerüstet sind die Mitarbeiter der Ahlener Umweltbetriebe künftig, um „to-go-Müll“ zu entfernen. „So heißt im Jargon der Stadtreinigung aller Abfall, der mal so eben im Vorbeigehen oder aus dem Autofenster weggeworfen wird“, klärt Einsatzleiter Matthias Krätzig auf. Dosen, Flaschen, Verpackungen, halt alles, was leicht ist und die Bürger ärgert, wenn es in Grünanlagen oder auf Wegen herumliegt oder festklebt.**

Das Lastenfahrrad vom Typ „Babboe Curve-E“ ist der neue Star im Fuhrpark an der Alten Beckumer Straße. Die Idee zum Dreirad kam ihm beim Urlaub in Holland, als er es dort als „Kinder-Transporter“ sah. „Kein Witz, die sind da ein ganzes Stück weiter“, lohnte sich für Krätzig der Blick über die Grenze.

Unterstützt von einem elektrischen Hilfsantrieb machen die Männer in Orange locker 25 Stundenkilometer, um zügig am Einsatzort anzu- kommen. Dabei stehe die Geschwindigkeit nicht einmal im Vorder- grund. „Der größte Vorteil ist, dass sich der Radius erweitert.“ Früher

mussten seine Mitarbeiter einen Handkarren zu Fuß vom östlichen Stadtrand bis in die Wohngebiete des Ahlener Westens schieben, wobei viel Zeit allein für die „Anreise“ vergeudet wurde. Kaum an- gekommen, musste schon bald der Rückweg angetreten werden. „Mit dem E-Lastenrad ist das anders“, sagt Einsatzleiter Krätzig, „da kann bequem ein ganzer Bezirk abgearbeitet und anschließend noch woanders angepackt werden, etwa am Bahnhofsvorplatz.“ Der grobe Einsatzplan sieht vor, das Lastenrad immer dort hin zu schicken, wo die Kehrmachine ihre Tour macht. Von Hand und mit Greifer-Hilfe komme der fahrradfahrende Kollege nämlich deutlich besser in die Ecken und kann auch mal in Büschen und auf Grün- streifen am Straßenrand „klar Schiff“ machen.

Von der Stange war das Lastenrad nicht zu bekommen, berichtet Krätzig von seinen anfänglichen Recherchen. „Wir mussten schon nach einem Ausrüster suchen, der das Serienrad so umbauen konnte, dass es auch für gewerbliche Zwecke taugt.“ Mit der Firma „dnl-mobiel“ aus Steinfurt ([www.dnl-mobiel.de](http://www.dnl-mobiel.de)) fand man schließlich einen sehr engagierten Partner. Im Gegensatz zum zivilen Alltagsrad





An alles wurde gedacht, hier der Papiertuchspender

muss dieses mehr können. Unplattbare Reifen sind ein Muss: „Wir sind da, wo Scherben sind und grober Dreck, da muss alles langlebiger sein.“ Vorne am Korb die Insignien des Stadtreinigers: Besen und Schippe, ein Sackhalter, kurzer und langer Müllgreifer, damit – quasi im Vorbeifahren – der Mitarbeiter gar nicht erst absteigen muss. Bei fast anderthalb Meter Griffhöhe kommt man fast überall hin. In einer Stadt mit viel Grün ebenfalls unverzichtbar ist der Laubbläser, mit dem auch der Kehrmaschine zugearbeitet wird. Ein 10-Liter-Tank am Heck sorgt dafür, dass der Bläser während der Schicht nicht aus Spritmangel schlapp macht.

Für den Vorgesetzten Krätzig ist es besonders wichtig, dass seine Kollegen den „Hautschutzplan“ einhalten können. „Einsatzstellenhygiene bekommt eine immer größere Bedeutung, es sind ja auch oft fiese Sachen, die wir wegmachen müssen.“ Der Papierhandtuchspender über dem Lenker sehe vielleicht auf dem ersten Blick lustig



Zwei Tanks am Heck

aus, sei aber eine sehr sinnvolle Einrichtung. Genauso wie der Wassertank hinten links und das Desinfektionsset im Koffer, wo auch noch Platz für einen kleinen Eimer, Handfeger und Proviant bleibt.

Mit einer Stromladung reicht der Akku des 7-Gang-Rades für rund 40 Kilometer, was für eine Tagestour ausreichend ist. Im Schnitt kommen dabei acht prall gefüllte Müllsäcke zusammen. „Das Rad macht unsere Arbeit deutlich effizienter und für den leicht körperlich eingeschränkten Kollegen, der es fährt, spürbar leichter“, freut sich Krätzig über sein „neues Pferd im Stall“. Vollausrüstet und verstärkt habe die lohnende Investition gut dreieinhalbtausend Euro gekostet. Sollte es sich bewähren, denkt Krätzig schon jetzt über ein zweites nach. Das würde dann aber ebenso wie der mit Signalstreifen markierte Prototyp keine orangefarbene Warnblinkleuchte tragen, denn die würde, so Krätzig, „dann doch vielleicht etwas albern wirken.“

Quelle: Pressestelle Rathaus, Stadt Ahlen

## 2 x Fendt für Kommunen

**Nach etwa 15 langen Jahren Nutzung und guten Diensten mussten in den beiden württembergischen Gemeinden Satteldorf, Landkreis Schwäbisch Hall, und auch in Rottenacker, Alb-Donau-Kreis, bewährte Maschinen ausgewechselt werden.**

Auch die Traktoren, die im außerlandwirtschaftlichen Bereich eingesetzt werden, müssen ordentlich ackern. Sie werden von kommunalen Bauhöfen für Reparaturarbeiten und Ausbesserungen an Straßen und Wegen eingesetzt, zur Pflege von Grünanlagen, Gehölzpflege-, Baumfäll-, Freischneide- und Heckenschnittarbeiten. Und besonders wichtig sind sie für den Winterdienst.

„Letztes Jahr vor Weihnachten habe ich der Gemeinde Rottenacker einen Streuer verkauft“, erzählt Eberhard Eisele von der BayWa aus Biberach. „Weil deren bisheriger Schlepper ausgefallen ist, haben sie von uns über die Feiertage einen Fendt 211 Vario für den Winterdienst bekommen“, erzählt der Baden-Württemberger. Danach war alles klar: Der kleine Fendt Schlepper mit 110 PS Leistung hatte sich innerhalb einer Woche so bewährt, dass die Kommune sich für den Vario entschied. „Manchmal wird man als Verkäufer belächelt, wenn man mit dem kleinen Fendt kommt“, erzählt Eberhard Eisele. „Aber wenn der 200 Vario seine Leistung und sein ausgereiftes Konzept für sämtliche Anbaugeräte zeigt, dann spricht das einfach für sich!“ Eine erste wichtige Aufgabe für den neuen Rottenacker Traktor steht auch schon an. Auf dem Gemeindefriedhof soll ein neues Urnenfeld unter einem Lindenbaum in einer einfach bepflanzten Fläche entstehen.



Gemeinde Rottenacker: Die Gemeinderäte und der Bürgermeister nahmen alle Traktoren genau in Augenschein.

Die Nachbargemeinde Satteldorf hingegen hatte sich über den Winter 5 Monate lang bewusst einen Fendt ausgeliehen und gleich voll im Einsatz getestet: Streuen, Schneepflug, Transportarbeiten...alles war dabei! Zusätzlich zu den Testfahrten wurden Besichtigungen vorgenommen und Fachleute für intensive Beratungen hinzugezogen – schließlich muss so eine Neuanschaffung auch aus dem Budget der Gemeinde bestritten werden. Letztendlich fiel die Entscheidung zugunsten eines Fendt 513 Vario. Der 135 PS starke Traktor ist auf dem Baubetriebshof schon im Einsatz. Quelle: Gemeinde Rottenacker



PALFINGER Arbeitsgeräte für Baumpflege-Pionier in Karlsruhe

## Neue Hubarbeitsbühnen

Bereits 1980 hat Karlsruhe als eine der ersten Städte eine Baumschutzverordnung verabschiedet. Um die Aufgaben und Ziele, die man sich damals gesetzt hat erfüllen zu können, wurde der Fuhrpark des Gartenbauamtes um 3 PALFINGER Hubarbeitsbühnen mit verschiedenen Arbeitshöhen erweitert. Die Modelle P 230, WT 270 und WT 350 kommen bei der Sichtung und Pflege des außergewöhnlichen Baumbestandes zum Einsatz.

Die Erhaltung der über 900 Hektar öffentlichen Parks, Grünanlagen und grünen Plätze stellt eine Herkulesaufgabe für die Stadt Karlsruhe dar. Von den insgesamt rund 146.000 Bäumen stehen rund 72.000 an Straßen. Um der Verkehrssicherungspflicht zu entsprechen werden alle Straßen- und Parkbäume einmal jährlich durch fachkundiges Personal auf ihren Gesundheitszustand untersucht. Zu diesem Zweck werden die drei neuen PALFINGER Hubarbeitsbühnen unter anderem eingesetzt. Unter ihnen befindet sich auch eine der ersten Hubarbeitsbühnen des neuesten PALFINGER Modelles P 230. Das Modell aus der Premium Klasse verfügt über eine hohe Anzahl an Komfortfunktionen die die Bediener im Einsatz entlasten.

Beim Einsatz dieser Hubarbeitsbühnen stellt die Sicherung der Einsatzstelle eine wichtige Grundlage dar. Neben der Ausstattung mit Verkehrsleitkegeln, Blitzleuchten und Reflektoren verfügen die drei Hubarbeitsbühnen auch über LED-Arbeitsscheinwerfer sowie über eine Befestigungsmöglichkeit für Verkehrsschilder am Heck der Fahrzeuge.

Die Sichtung der Schäden der Bäume ist nur der erste Schritt. Eine möglichst frühe Erkennung sowie die rasche Durchführung der notwendigen Baumpflegearbeiten sind die zentralen Erfolgsfaktoren. Hubarbeitsbühnen dienen in der Baumpflege nicht nur als flexibler Höhenzugang, sondern sind zugleich auch der Arbeitsplatz der Mitarbeiter. Als solche wurden die Arbeitskörbe mit spezieller Baumpflegetechnik und mit weiteren Komfortfunktionen ausgestattet. So erlaubt zum Beispiel die Gegensprechanlage zum Fahrerhaus



Auf Allradfahrgestellen montiert können die Hubarbeitsbühnen sowohl auf Straßen als auch im Gelände ideal eingesetzt werden.

eine genaue Abstimmung mit dem Personal am Boden. Zum Schutz von Personal und Fahrzeug dienen das Baumschnittgitter im Korb sowie die Schutzgitter über dem Fahrerhaus.

Neben der Ausstattung des Arbeitskorbes wurde auch die Ausstattung des Fahrzeuges mit Gerätekästen und Ablageflächen an die Anforderungen der Stadt Karlsruhe angepasst. So wurden Gerätekästen beispielsweise teilweise mit Schubladenschranken und Ablageflächen mit zusätzlichen Zurrösen für die Ladungssicherung ausgestattet. Um die Möglichkeiten zur Mitnahme von Material und Werkzeug richtig nutzen zu können verfügen die 3 PALFINGER Hubarbeitsbühnen über entsprechende Nutzlasten. Da sich ein großer Teil des Baumbestandes der Stadt Karlsruhe in Parks befindet, sind alle 3 Hubarbeitsbühnen auf MAN 4x4 Allrad-Fahrgestellen montiert. Mit dem großen Stützhub können die Hubarbeitsbühnen auch im Gelände optimal abgestützt werden.

Pünktlich zum 300-jährigen Stadtjubiläum helfen die drei neuen PALFINGER Hubarbeitsbühnen ab sofort die Stadt Karlsruhe für die Feierlichkeiten ab Juni ins rechte Licht zu rücken.

[www.palfinger.de](http://www.palfinger.de)

Online-Befragung: Die saubere Stadt

## Mehr Bußgelder fürs Littering

**Der Anspruch auf Sauberkeit ist gestiegen: Bürger reagieren sensibel auf Verunreinigungen. Insbesondere nach Veranstaltungen ist die Straßenreinigung unmittelbar gefordert. Reinigungsarbeiten verlagern sich zunehmend auf das Wochenende und in Spätschichten und durchaus auch in die Nachtschicht. Leider gibt es keine Patentrezepte, die alle Seiten zufrieden stellen. Politiker und Medien setzen das Erscheinungsbild der Städte auf die Tagesordnung, verweigern aber gleichzeitig oftmals einen Ausbau der Reinigungskapazitäten oder einen Anstieg der Reinigungsgebühren. Das Verschmutzungsproblem ist möglichst kostenneutral zu lösen. Nur wie?**

59% der Personen, die an der Online-Befragung „Die saubere Stadt“ vom Mainzer Marktforschungsinstitut L•Q•M und dem Portal kommunalwirtschaft.eu teilgenommen haben, sehen Bürgerinnen und Bürger stärker in der Pflicht. Sie sollen sich ehrenamtlich an Aktionen zur Steigerung der Sauberkeit beteiligen. Damit plädieren die Befragten für bürgerliche Pflichten und für bürgerliches Engagement.

Deutlich weniger, nämlich nur 38%, vertreten die Auffassung, die kommunalen Betriebe sollten ihre Leistungen verstärken. Dafür wären wohl Gebührenerhöhungen erforderlich. Die Anzahl der derjenigen, die dies ablehnen, ist nahezu gleich hoch wie der der Befürworter. Deutliche Mehrheiten für einen Ausbau der Straßenreinigung sind dieser Stichprobe zufolge nicht erkennbar.

Das Augenmerk richtet sich stattdessen stärker auf das Verhalten der Bürgerinnen und Bürger. Knapp 90% der Befragten fordern, dass die Ordnungsbehörden häufiger Bußgelder wegen Littering verhängen sollen. Dies ist ein deutliches Signal, bei Hundekot, Kaugummis und Verpackungen genauer hin zu schauen. Breit gefächert fielen die Antworten aus, ob die Ordnungsbehörden Detektive beauftragen sollten, um Litterer zu überführen. Strafen sind das eine und Erziehung das andere. Die Aussage „Die kommunalen Betriebe sollen zusätzliches pädagogisches Fachpersonal beschäftigen, um auf Kinder und Jugendliche einzuwirken“ fand mit 71% deutliche Zustimmung.

[www.kommunalwirtschaft.eu](http://www.kommunalwirtschaft.eu)



# DEUTSCHLANDS PFLEGEPRODUKT NUMMER 1. DER **STEYR KOMPAKT S.**



Der **STEYR Kompakt S** beweist Größe in vielen Bereichen – ob beim Mähen, in der Wege- und Straßenpflege oder im Winterdienst. Mit seiner großzügigen Kabine bei kompakten Maßen und der professionellen Ausstattung schafft er die besten Voraussetzungen für effizientes Arbeiten im Kommunalbereich sowie im Garten- und Landschaftsbau.

**STEYR**  
TRAKTOREN

Worauf du dich verlassen kannst.





## MESSEN- UND VERANSTALTUNGEN



**demopark + demogolf**  
Eisenach  
21. – 23. Juni 2015  
Internationale Ausstellung  
International Exhibition  
[www.demopark.de](http://www.demopark.de)

Mit ihrem umfangreichen Angebot zu speziellen Themen für die Anlage und Pflege von Rasenflächen bietet die demopark + demogolf spannende Weiterbildungsmöglichkeiten.

demopark + demogolf 2015:

## Sonderschau Rasen mit echtem Weiterbildungscharakter

Mit ihrem umfangreichen Angebot zu speziellen Themen für die Anlage und Pflege von Rasenflächen bietet die demopark + demogolf in diesem Jahr spannende Weiterbildungsmöglichkeiten. Für Besucher aus dem Kommunalbereich, aber auch für Greenkeeper von Golf- und Sportanlagen werden die Deutsche Rasengesellschaft e.V. (DRG) und der Greenkeeper Verband Deutschland e.V. (GVD) Teilnahmezertifikate aushändigen, die beispielsweise im GVD-Weiterbildungsprogramm für Zertifizierungszwecke angerechnet werden können.

### Sortenübersicht in Reinsaat

Aus dem Sortiment des Bundessortenamtes wurden neben Wiesenrispen-Sorten, zahlreiche Sorten des Schafschwingels, des Rotschwingels, des Rohrschwingels und über 50 Sorten der aktuellen Weidelgräser angesät. Besonders interessant dürften auch die neuen Gräserarten des Einjährigen Weidelgrases (*Lolium multiflorum* var. *Westerwoldicum*) für die Besucher sein. Eine züchterische Neuentwicklung stellt das „Ausläuferbildende“ Deutsche Weidelgras dar. Diese neuen Gräserarten von *Lolium perenne* bilden oberirdische Ausläufer (Pseudostolone) aus, die dazu dienen, die Lücken in der Rasennarbe besser zu schließen. Im Sportrasen liefern sie eine optimale Ergänzung zu den Rhizomen der Wiesenrispe (*Poa pratensis*).

### Cross-Ansaat zeigt Mischungseignung

Zur Demonstration und Beurteilung der Eignung von Mischungspartnern bezüglich der Ausprägung einer Rasennarbe, dient die Anlage einer „Cross-Ansaat“. Hierbei werden jeweils zwei Arten mit unterschiedlichen Sorten getestet. Die einzelnen Sorten der Art *Poa pratensis* sind in Bahnen angelegt, die sich mit den Bahnen der jeweiligen Sorten von *Lolium perenne* bzw. *Festuca arundinacea* kreuzen. So entstehen zahlreiche Einzelparzellen mit unterschiedlichem Charakter. Für den Fachbesucher werden auf diese Weise Qualitätskriterien wie Konkurrenzkraft, Farbausprägung oder Narbendichte sichtbar gemacht.

### Gräser und Kräuter in der Mischung

Bereits im Jahre 2013 wurden die ersten Flächen mit „Regiosaatgut“ angelegt, sodass sich die Fachbesucher bezüglich der Ansaaten in der freien Landschaft ebenfalls bei der Sonderschau Rasen in Eisenach informieren können.

### Rasenthemen als „Demovorträge“

Zur gezielten Vorplanung werden an den Messetagen unter dem Leitthema „Vielfältige Rasennutzung erfordert nachhaltige Pflegekonzepte“ aktuelle Schwerpunktthemen angeboten, die auf der demopark-Website einsehbar sind. Die Besucher können sich somit an



# ALTEC

VERLADETECHNIK

Rudolf-Diesel. Str. 7

78224 Singen

Tel.: +49 (0) 77 31 / 87 11-0

Fax: +49 (0) 77 31 / 87 11-11

Mail: [info@altec.de](mailto:info@altec.de)

Web: [www.altec.de](http://www.altec.de)



Rampen für kleine Gartengeräte



Verladeschienen Baumaschinen



Einbaurampen: Sicheres Be- und Entladen, hilft Mensch und Gerät.



Schlauchbrücken für Feuerwehreinsätze und Veranstaltungen



Einschubrampe AVS 65



Stationäre Rampen für barrierefreie Zugänge als modulares System



Baustellenstege



den jeweiligen Terminen bei ausgewählten „Demovorträgen“ informieren. Unter der Federführung der Deutschen Rasengesellschaft werden aktuelle Themen sowohl als Poster-Präsentation im Rasenkompetenzzelt als auch direkt auf der Rasenfläche als Demovortrag vorbereitet.

### Stabilisierung und Armierung von Rasentragschichten

Die Thematik „Armierung für Fußballrasen zur Erhöhung der Nutzungsintensität“, hat in jüngster Zeit an Bedeutung gewonnen. Nicht nur in den Stadien der Bundesliga nutzt man inzwischen diese Möglichkeit, sondern auch bei der Konzeption von intensiv genutzten Sportanlagen mit mehreren Trainingsplätzen werden neuere Verfahren geprüft und eingebaut. Dabei werden folgende Abgrenzungen gewählt:

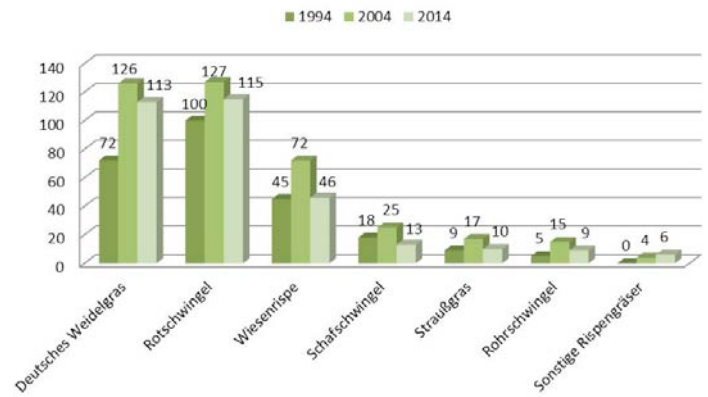
- „Hybridtragschicht“ = armiertes Rasentragschicht-Gemisch;
- „Hybridrasen“ = armierte Rasentragschicht mit zusätzlicher Armierung der Rasennarbe.

Im Rahmen der Sonderschau Rasen werden ausgewählte Exponate zu den armierten Rasensportplatz-Systemen in Schaukästen und praktischen Mustern ausgestellt.

### Branchenweit größte Freilandausstellung in Europa

Als größte europäische Freilandausstellung für den professionellen Maschineneinsatz in der Grünflächenpflege, im Garten- und Landschaftsbau sowie bei Kommunen bietet die demopark + demogolf die einzigartige Möglichkeit, Maschinen und Geräte anwendungsnah im Praxiseinsatz zu erleben. Die Messe wird von der Gesellschaft zur Förderung des Maschinenbaus mbH, einer hundertprozentigen Tochtergesellschaft des VDMA, veranstaltet. [www.demopark.de](http://www.demopark.de)

Anzahl in Deutschland zugelassener Rasengrassorten



demopark + demogolf 2015

## Zahlreiche Highlights zur Automatisierung in der Grünflächenpflege

**Die demopark + demogolf präsentiert in diesem Jahr zahlreiche Highlights zur Automatisierung der Grünflächenpflege, darunter ferngesteuerte Mäher für die Böschungspflege, Rasenroboter für Sportrasenflächen sowie ein Internet-gestütztes Flottenmanagement für die grüne Branche.**

### 5.000 Quadratmeter Stundenleistung am Hang

Effektiv in allen Lagen, so lautet das Motto bei den ferngesteuerten Mähern. Dank Funksteuerung wird das Mähen extensiver Flächen in Regionen möglich, in denen bislang nur mit hohem Aufwand gemäht werden konnte. Die ferngesteuerten Geräte werden häufig von Dienstleistern betrieben, welche die Böschungs- und Grabenpflege für Städte und Gemeinden erledigen. Dank breiter Spurweite und tiefem Schwerpunkt können Raupengeräte Mäh- und Mulcharbeiten an Hanglagen bis zu 55 Grad erledigen. Mit Arbeitsbreiten von über 120 Zentimetern sind Flächenleistungen bis zu 5.000 Quadratmetern pro Stunde möglich. Der Bediener steht dabei dank der Fernbedienung außerhalb des eigentlichen Gefahrenbereiches. Im Gegensatz zu handgeführten Geräten wie Einachsern oder Freischneidern ist er keinen Hand-Arm-Vibrationen, Abgasen und Lärmemissionen mehr ausgesetzt. Besondere Belastungen, die auftreten, wenn Bediener stundenlang quer zum Hang arbeiten müssen oder dabei sogar auf unliebsame Fremdkörper stoßen, entfallen vollständig. Das erhöht die Arbeitssicherheit und den Gesundheitsschutz der Mitarbeiter. Die Geräte können zudem sowohl vor- als auch rückwärts mähen, sodass riskante Wendemanöver am Hang entfallen.

Ihre Gummiraupenlaufwerke sorgen für gute Traktion, auch auf feuchtem Gras, und schonen dabei die Untergründe. Für randnahes

Mähen entlang von Zäunen, Mauern oder Treppen werden Modelle mit Hundegang beziehungsweise Mähwerksverschiebung angeboten. Beliebt sind die multifunktionalen Varianten der ferngesteuerten Mäher, die neben Mulchdeck auch mit Häcksler, Stubbenfräse, Laubbläser, Kreiselegge, Gestrüppschneider, Mähbalken oder Schneefräse eingesetzt werden können.

Die variable Verwendung dieser Geräteträger erhöht die Wirtschaftlichkeit im Ganzjahreseinsatz. Auf der demopark + demogolf werden darüber hinaus Einachser zu sehen sein, die sowohl handgeführt als auch mit Fernbedienung betrieben werden können. Für besonders schwieriges Gelände gibt es für diese neuen Duo-Motormäher eine spezielle Stachelwalzenbereifung, die aufgrund ihrer zahlreichen Auflagepunkte bei gleichzeitig geringen Bodendrücken einen noch größeren Halt in extremen Steillagen aufweisen.

### Roboter für den Sportrasen

Ein weiterer Trend in Sachen Automatisierung der Grünflächenpflege betrifft die Robotertechnik. Nicht nur in immer mehr privaten Hausgärten, auch auf intensiv gepflegten Sportrasenflächen sind Mähroboter inzwischen zahlreich im Einsatz. Die Stadt Bielefeld hat beispielsweise bereits zehn ihrer zwölf Fußballplätze mit dieser innovativen Technik ausgestattet. „Nach jedem Ersteinsatz eines neuen Robotermähers stelle ich bereits in den darauf folgenden Wochen deutliche strukturelle Verbesserungen des Rasens fest. Das progressive, natürliche Nachwachsen in stark beanspruchten Bereichen, wie etwa vor den Toren, hat mich wirklich beeindruckt“, sagt Platzwartin Susanne Walter. Sie freut sich über die gewonnene Zeit, die sie nun für andere wichtige Aufgaben zur Verfügung hat. Selbst

# LADOG

Nicht kleingeredet,  
sonder die „**richtige Größe**“  
für Ihren Einsatz

**LADOG  
G129 S 20**  
Für besonders  
schmale,  
enge Bereiche



**LADOG  
G129 N 20**  
Der ganz  
„normale“  
LADOG  
mit  
Mittelabsaugung



**LADOG  
T 1400**  
....wenn's  
etwas breiter  
sein darf



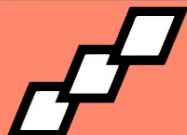
**LADOG  
T1550 TransFlex**  
Der LADOG  
für die Straße

„Die  
Zwischenklasse“



Die Ersatzteilversorgung funktioniert bundesweit!  
Mit 29 Jahren die längste Hydraulik-Erfahrung von Allen  
Wesentlich bessere Sichtverhältnisse als Andere  
Einfache, fahrerfreundliche Gerätebedienung  
Praxisbewährte Anbaugeräte für den Sommer- u. Winterdienst  
Der „LADOG“ ist Ihr Geld wert!

**BERTSCHE**

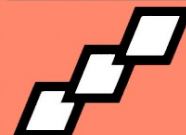


Fa. Bertsche Kommunalgeräte  
Hüfinger Str. 47  
78199 Bräunlingen  
Tel.: 0771 – 9235-0  
Fax: 0771 – 9235-30

Früher oder später doch:

**LADOG**

**BERTSCHE**



Besuchen Sie die LADOG-Welt unter: [www.bertsche-online.de](http://www.bertsche-online.de)  
Qualität aus dem Schwarzwald



das Problem sich überschneidender Mäh- und Beregnungszeiten konnte inzwischen gelöst werden. Dank seiner Steuerung weiß der Mähroboter nun, wann die Regner ihren Wassernebel auf dem Platz versprühen und parkt rechtzeitig vorher in seiner Ladestation ein.

### Intelligente Vernetzung fürs Flottenmanagement

Ebenso auf intelligenter Datenvernetzung und Hardware basiert das moderne Flottenmanagement. Spezielle Sensoren sammeln dabei permanent Informationen über die Verfügbarkeit, Auslastung und den Wartungszustand der eingesetzten Geräte. Sämtliche Daten stehen auf einer webbasierten Plattform online zur Verfügung. So haben die Verantwortlichen die gesamte Pflegeflotte stets im Blick.

Teameinsätze, Wartungsintervalle, Produktivität und Gesundheitsvorsorge der Mitarbeiter lassen sich damit auf Basis unbestechlicher Fakten optimieren.

### Branchenweit größte Freilandausstellung in Europa

Als größte europäische Freilandausstellung für den professionellen Maschineneinsatz in der Grünflächenpflege, im Garten- und Landschaftsbau sowie bei Kommunen bietet die demopark + demogolf die einzigartige Möglichkeit, Maschinen und Geräte anwendungsnah im Praxiseinsatz zu erleben. Die Messe wird von der Gesellschaft zur Förderung des Maschinenbaus mbH, einer hundertprozentigen Tochtergesellschaft des VDMA, veranstaltet. [www.demopark.de](http://www.demopark.de)

Neu gruppierter Bereich „Werkstattausrüstung, Teile und Zubehör“ in Halle 1:

## Komplettes Angebot für NFZ-Werkstatt von Achsvermessung bis zu Zubehör

**Die NUFAM – Nutzfahrzeugmesse Karlsruhe (24. bis 27. September 2015 – Messe Karlsruhe) präsentiert in Halle 1 auf rund 2000 Quadratmetern den neu gruppierten Bereich „Werkstattausrüstung, Teile und Zubehör“. „Damit deckt die NUFAM das komplette Angebot für die Nutzfahrzeugwerkstatt ab. Neben den bereits zahlreich vertretenen Herstellerprodukten bieten wir so nun erstmals speziell im Teilebereich ein umfassendes Spektrum für freie Werkstattbetriebe an“, erklärt Britta Wirtz, Geschäftsführerin der Karlsruher Messe- und Kongress-GmbH (KMK).**

Unter den Werkstattausrüstern sind unter anderem Josef Dick, FAMI Deutschland, Winkler Fahrzeugteile und Adolf Würth vertreten. Speziell Richt- und Prüftechnik präsentieren beispielsweise AVL DiTEST, JOSAM, Weltmarktführer in Richttechnik und Achsvermessung von Nutzfahrzeugen, und SAXON Prüftechnik, das eine vollautomatisierte Fahrzeugprüfung anbietet. Zertifizierte Hebebühnen für alle Arten von Nutzfahrzeugen gibt es von HYWEMA. Waschanlagen bieten Speedywash und Stark Reinigungsgeräte. Nutzfahrzeugsatzteile für alle führenden Fahrzeughersteller deckt ST-Templin Automotive mit einem Angebot von 10 000 Produkten ab. ROWEKO präsentiert technische Teile aus Kunststoff. Für Filtertechnik sind die führenden Anbieter wie Donaldson und Williboard Lösing mit dabei. Weiterhin sind ALLIGATOR Ventilfabrik, den weltweit führenden Spezialisten für Luft-Ventile, Otto Nussbaum, einer der weltweit führenden Hebebühnenhersteller, und VBG Group Truck Equipment, Hersteller der RINGfeder Anhängerkupplung, erstmals zu diesem Bereich auf der NUFAM vertreten.

### Neu: Handwerkertag am Samstag, 26. September 2015, im Rahmen der NUFAM

Erstmals wird es auf der NUFAM einen Handwerkertag am Samstag, 26. September 2015, geben. Ein Fachprogramm mit Vorträgen geht speziell auf die Themen des Handwerks ein: beispielsweise das Aufzeichnen von Lenk- und Ruhezeiten für 2,8 – 7,5-Tonner, die Mauterweiterung auf 7,5 Tonnen ab dem 1. Oktober 2015 und in diesem Zusammenhang die Handwerkerregelung bei digitalen Tachografen. Weiterhin werden neben leichten Nutzfahrzeugen, auch spezielle Lösungen für Fahrzeugeinrichtungen von einzelnen Gewerken wie beispielsweise für das Bau- und für das Elektrogewerbe sowie für die Sanitär-, Heizungs- und Klimatechnik (SHK) zu sehen sein.

„Innovationsstraße der Telematik“ und Telematiktag in Kooperation mit Telematik-Markt.de: führende Unternehmen sind mit dabei. Führende Unternehmen wie Dako, idem telematics, LostnFound,



m2m Germany und Yellow Fox präsentieren sich auf der „Innovationsstraße der Telematik“. Erstmals führt die Karlsruher Messe- und Kongress-GmbH in Kooperation mit der Mediengruppe Telematik-Markt.de den Telematiktag am 25. September durch. Hier erhalten Interessierte Informationen über innovative Telematik-Lösungen, Einsatzmöglichkeiten in der Praxis sowie konkrete Anwendungsbeispiele für die Transport- und Logistikbranche. Telematik-Markt.de präsentiert sich mit dem mobilen TV-Studio des Branchen-Senders Telematik.TV auf der NUFAM und betreut das Rahmenprogramm. Im „Telematik Talk“ werden zentrale Telematikthemen diskutiert.

### Zur NUFAM:

Zur NUFAM 2015 erwartet die Karlsruher Messe- und Kongress-GmbH über 350 Aussteller auf mehr als 60 000 Quadratmetern. Zu sehen sind unter anderem Nutzfahrzeuge in allen Gewichtsklassen, Aufbauten, Fahrzeugeinrichtungen, Telematik, Reifen, Krane, Werkstattausrüstung sowie Teile und Zubehör. Die vergangene Nutzfahrzeugmesse zog 315 Aussteller aus elf Ländern und 20 500 Besucher in die Messe Karlsruhe. 90 Prozent der Besucher waren mit dem Messeangebot zufrieden und 94 Prozent würden Kollegen einen Besuch der NUFAM empfehlen. Die NUFAM ist für 63 Prozent eine wichtige Plattform für Investitionsentscheidungen. 79 Prozent der Besucher sind an Entscheidungen maßgeblich beteiligt. Erste Direktkäufe fanden auf der Messe statt.

[www.nufam.de](http://www.nufam.de) / [www.facebook.com/nufam.karlsruhe](https://www.facebook.com/nufam.karlsruhe)



## KURZ-NEWS

### Händlernetz wieder komplett

Der Generalimporteur für Takeuchi Baumaschinen, die Wilhelm Schäfer GmbH aus Mannheim, hat wie angekündigt sein Händlernetz mit kompetenten Partnern komplettiert. Fünf neue und regional starke Partner stehen den Interessierten und Kunden für Beratung, Verkauf, Service, Reparatur und Aftersales ab sofort zur Verfügung. Mit den Händlern Erwentraut GmbH in Hamm, der Horst Martin GmbH in Langensfeld bei Hanau, der Aktiv Baumaschinen und Industriebedarf GmbH in Linden bei Gießen mit Niederlassungen in Marburg, Sinn und Weilburg, der Firma Bauma Tränkle in Bad Brückenau und der Leinweber Landtechnik e.K. in Neuhoof bei Fulda ist eine professionelle Betreuung in den jeweiligen Regionen sichergestellt. Die genannten Händler passen hervorragend zum engmaschigen Netz, das Schäfer für seine Kunden über ganz Deutschland gelegt hat. So ist sichergestellt, dass die Takeuchi Bagger, Radlader und Raupen den Kunden überall mit den bekannt guten Serviceleistungen zur Verfügung gestellt werden können. Die Zusammenarbeit mit den neuen Händlern wurde im März gestartet, also wie geplant mit Beginn der neuen Bausaison.

[www.wschaefer.de](http://www.wschaefer.de)

### JCB Roadshow 2015 – Jetzt rollen die Kompakten auf die Bühne

JCB gibt Vollgas im Jubiläumsjahr: Auf der großen Vorführtour Kompakt 2 Go, die vom 21.4.-20.5. an insgesamt sechs Stationen quer durch die Republik stattfinden wird, zeigen nicht nur die neuen Midibagger 65R und 67C ihre Zähne und beweisen ihre Kraft im Live-Einsatz. JCB, dessen deutsche Niederlassung in diesem Jahr auch mit einem hochattraktiven Finanzierungsangebot und einer 5 Jahres Garantie ihren 50. Geburtstag feiert, zeigt gemeinsam mit ausgewählten Fachhändlern weitere spektakuläre Kraftpakete vom Minibagger über Kompaktrader bis zum Walzenzug zum Anfasen und Ausprobieren. Kompaktlader, Minibagger, Radlader, ein Walzenzug und natürlich die neuen Midibagger sind die Stars der großen JCB-Roadshow Kompakt 2 Go, deren tour am 21./22. April beim Bode Bautechnik und Baumaschinen in Berlin stattfindet. Allen Besuchern bietet JCB gemeinsam mit dem Fachhandel ein volles Mitmachprogramm. Denn schließlich ist es ein besonderes Gefühl, in der neuen komfortoptimierten Kabine eines 67C zu sitzen, die Rundumsicht zu genießen, den kraftvollen Motor zu starten und dann die Hydraulik in Gang zu setzen.

Bitte lesen Sie weiter unter: [www.bauhof-online.de](http://www.bauhof-online.de) - [www.meinjcb.com](http://www.meinjcb.com)

### Impressum:

Herausgeber:	Thomas Fritsch, Fritsch Media GmbH
Redaktion:	Andreas Kanat (verantwortlich i.S.d.P.)
Anzeigen:	Andreas Kanat
Telefon:	+49 (0) 83 62 / 9 30 85 -60
E-Mail:	<a href="mailto:info@bauhof-online.de">info@bauhof-online.de</a>
Internet:	<a href="http://www.bauhof-online.de">www.bauhof-online.de</a>
Mediadaten:	Preisliste Nr. 11, ab 1. Januar 2015
Bildnachweis:	Titel und Editorial: Stadt Ahlen, Innentitel: Werkbilder, bauhof-online Redaktion
Verlag:	Fritsch Media GmbH Geschäftsführer Thomas Fritsch Sebastianstraße 4 87629 Füssen
Telefon:	+49 (0) 83 62 / 9 30 85 -0
Telefax:	+49 (0) 83 62 / 9 30 85 -20
Steuernummer:	125/218/50645
USt-IdNr.:	DE 128268348
Handelsregister:	HRB 9236
Gerichtsstand:	Amtsgericht Kempten
Layout und Herstellung:	Braunisch-Communication, Kurt Braunisch, Berlin

Copyright: Das Bauhof-online Magazin erscheint seit Mai 2008 monatlich als E-Paper- / Newsletter. Das Magazin enthält redaktionelle Beiträge und Veröffentlichung angenommene Artikel sowie Anzeigen. Alle Bildquellen sind, wenn nicht extra erwähnt, Firmendaten. Nachdruck auch auszugsweise nur mit schriftlicher Genehmigung. Alle Veröffentlichungen sind urheberrechtlich geschützt.

### Messen und Veranstaltungen:

#### Vorschau Mai:

- 04. - 05. 05. 4. Branchentreff Winterdienst – Berlin-Adlershof / D  
MeteoGroup, Veranstalter des Erfahrungsaustauschs mit Fachvorträgen zur Telematik und Rechtssicherheit im Winterdienst
- 07. - 09. 05. TiefbauLive + recycling aktiv 2015 – Karlsruhe, Baden-Baden / D  
Erfolgreiche Kombination von recycling aktiv und TiefbauLive
- 08. - 10. 05. BaumaschinenTag 2015 – Feuchtwangen / D  
Die Baumaschinenmesse
- 11. - 15. 05. LIGNA 2015 – Hannover / D  
Die Weltmesse für die Forst- und Holzwirtschaft
- 13. - 16. 05. Stone+tec 2015 – Nürnberg / D  
19. Internationale Fachmesse für Naturstein und Natursteinbearbeitung
- 20. - 22. 05. Clean Energy Building 2015 – Stuttgart / D  
Internationale Fachmesse und Kongress für Energieeffiziente Gebäude, Technische Gebäudeausrüstung und Regenerative Energieerzeugung

#### Vorschau Mai:

- 16. - 19. 06. SUISSE PUBLIC 2015 – Bern / CH  
die Schweizer Fachmesse für öffentliche Betriebe und Verwaltungen
- 21. - 23. 06. demopark + demogolf 2015 – Eisenach / D  
Internationale Ausstellung mit Maschinenvorführungen: Grünflächenpflege, Kommunaltechnik, Landschaftsbau, Sportanlagen, Wegebau, Golfanlagen

### Ihre Vorteile:

- Direkte Ansprache Ihrer Zielgruppe
- Nochmals gesteigerte Aufmerksamkeit
- Neues Lesevergnügen
- Schnelle Kontaktaufnahme über den Firmenlink
- Optimale Ergänzung zur Webseite [bauhof-online.de](http://bauhof-online.de)
- Direkte Umsetzung durch Online-Zugriff
- Umweltfreundlich
- Großer, kostenloser Verteiler
- Immer abrufbare Daten

## BAUHOFF-ONLINE.DE

DAS INFOPORTAL FÜR KOMMUNALE ENTSCHEIDER

Das digitale Online-Magazin als E-Paper mit praktischer „Blätterfunktion“ wie in einer Zeitschrift kommt den Lesern in Deutschland, Österreich und der Schweiz in seiner einfachen Handhabung entgegen. Schnell und überall nachschlagbar erhalten die Leser, MEIST Branchen-Entscheider die neuesten Nachrichten.

[www.bauhof-online.de](http://www.bauhof-online.de)  
Bitte nutzen Sie für Österreich .at  
und der Schweiz .ch Endung.