



ENERGREEN®
Professionelle Maschinen



ILF **B2000**



PROFESSIONELLE MULCHMASCHINEN ILF **B**2000

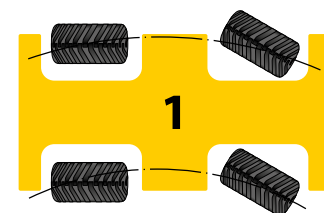
TECHNOLOGISCHE REVOLUTION UND ARBEITSFLEXIBILITÄT

Die ENERGREEN **ILF B2000** ist die professionelle Wahl für jede Anwendung und stellt, dank ihrer exzellenten Arbeitsleistung, vielseitigen Einsetzbarkeit und Sicherheit, ein europäisches, hoch technologisches Produkt im Bereich der Grünanlagepflege dar

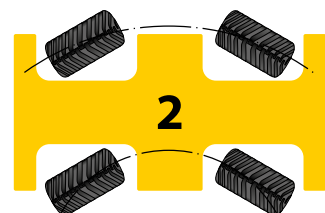
The image shows a yellow and black ENERGREEN ILF B2000 machine in a grassy field. The machine has a long, articulated boom with a yellow cutting head at the end. The boom is extended and angled downwards. The machine's body is black with yellow accents, and it has large, treaded tires. The background is a field of tall grass and some trees in the distance.

ILF B2000

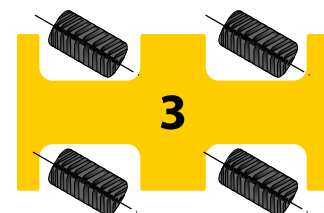
17 METER VOLLER LEISTUNG UND PRODUKTIVITÄT, IDEAL FÜR ARBEITEN AN GROSSEN FLÜSSEN UND DRAINAGEGRÄBEN



Zweiradlenkung



Allradlenkung



Hundegang

WENDIGKEIT

Das Fahrzeug ist mit 4 lenkbaren Rädern und drei verschiedenen Lenkarten ausgestattet: 2-Rad-Lenkung, 4-Rad-Lenkung und Hundegang, wählbar über einen Schalter.

Während des Umsetzens der Maschine auf der Straße wird die Lenkbarkeit durch das Blockieren der hinteren Räder gewährleistet, so dass nur noch die vorderen Räder gelenkt werden können.

In den schwierigsten Arbeitssituationen erlaubt die 4-Rad-Lenkung das Passieren enger Kurven, das Überwinden von Böschungen oder schwierigster Wege, selbst da wo ein normaler Traktor mit Arm, 3- oder 4-mal manövrieren müsste. Die **ENERGREEN ILF B2000** bietet dem Bediener die Möglichkeit komfortabler und effektiver zu arbeiten.

Der Hundegang kann in schwierigen Situationen entscheidend sein, wie bei dem Herausfahren aus einem Damm, einem Kanal oder jedem anderen Hindernis.



STEIGERUNG DER PRODUKTIVITÄT UM ÜBER 100%



ILF B2000: VERDOPPELT IHRER PRODUKTIVITÄT

Mit einem traditionellen landwirtschaftlichen Traktor kann nur in eine Richtung gearbeitet werden, wodurch hohe Leerlaufzeiten aufgrund der notwendigen Wendemanöver entstehen.

Die selbstfahrende Maschine ENERGREEN **ILF B2000** erlaubt es dem Bediener dank drehbarem Oberwagen und drehbarem Frontmulcher in beide Richtungen zu arbeiten und damit die Stundenleistung zu verdoppeln und gleichzeitig die Arbeitszeit und den Kraftstoffverbrauch zu minimieren.



Drehbarer Oberwagen und drehbarer Frontmulcher



ILF B2000 REVOLUTIONIERT DIE ART, WIE SIE ARBEITEN

Dieses hervorragende Ergebnis wurde von ENERGREEN hauptsächlich durch einen radikalen Bruch mit der traditionellen Entwicklungsphilosophie von Industriemaschinen, welche im wesentlichen auf Anpassung und Veränderung von landwirtschaftlichen Traktoren oder Baggern basierte, erreicht. Die **ILF B2000** wurde entwickelt um die Einschränkungen, die durch den Einsatz vom landwirtschaftlichen Traktoren und Baggern, ausgerüstet mit Ausleger zur Pflege von Grünanlagen an Straßen, Autobahnen und Kanälen, entstanden, mit maximaler Produktivität und Sicherheit.

ILF B2000: ERFAHRUNG IN BEWEGUNG

Arbeiten mit der Energreen **ILF B2000** wird ein einzigartiges Erlebnis.

- Uneingeschränkter Komfort
- Beste Sichtverhältnisse
- Standfestigkeitsüberwachung
- Hohe Manövrierfähigkeit
- Extreme Kraft
- Unvergleichliche Einsatzflexibilität
- Unglaubliche Produktivität





DER DREHBARE OBERWAGEN

Die Kabine wurde unter strikter Einhaltung der Vorgaben, die für FOPS-ROPS-Tests im Sinne der Sicherheit notwendig sind, konstruiert und entwickelt um so das Risiko bei Überschlügen oder durch herabfallende Gegenstände zu minimieren. Eine angemessene Schalldämmung und ausgestattet mit einer effizienten Klimaanlage sowie allen notwendigen Anforderungen garantieren dem Bediener eine sicheren und komfortablen Arbeitsplatz.

Der drehbare Oberwagen erlaubt es in beide Richtungen zu arbeiten ohne die gesamte Maschine drehen zu müssen, was eine erhebliche Arbeitszeit- und Kostenersparnis mit sich bringt. Der drehbare Oberwagen ermöglicht dem Bediener außerdem eine korrekte Körperhaltung, die Stress sowie Rücken- und Nackenprobleme vermeidet.



EXTREME RUNDUMSICHT

Die guten Sichtverhältnisse, welche die ENERGREEN **ILF B2000** charakterisieren, sind ein Schlüsselement um Arbeiten ordnungsgemäß durchzuführen. Die große Windschutzscheibe erlaubt dem Bediener eine gute Sicht auf den Arbeitsbereich

VERWANDELT DEN TAG IN ANGENEHME ARBEIT

SICHERHEIT UND KOMFORT

Die Steuerung der Maschine und des Antriebs ist hoch automatisiert und umfasst verschiedene Geräte zum Erkennen des Bodenprofils, so dass sich der Bediener selbst auf den Arbeitsprozess und nicht auf Vorwärtsbewegung der Maschine konzentrieren kann.

Das Hydrauliksystem ist in vier separaten Kreisen ausgeführt und garantiert so eine hohe Leistungsfähigkeit der Komponenten wie auch effiziente Produktivität.



ENERGREEN®
Professionelle Maschinen



VERWANDELT DEN TAG IN ANGENEHME ARBEIT

MOTOR

DER TCD 6.1 DEUTZ MOTOR bietet ein hohes Drehmoment und größte Zuverlässigkeit. Der innovative Verbrennungsmotor gewährleistet sogar die Einhaltung der strengsten Abgaswerte.

KRAFT UND SOLIDITÄT

Konzipiert für die professionelle Welt der Grünflächenpflege, der ILF B2000 bietet optimale Produktivität, Zuverlässigkeit und Komfort bei robuster Bauweise und einfacher Anwendbarkeit.

BEDIENSYSTEM

Dank eines multifunktionalen Joysticks haben wir eine intuitive und direkte Bedienbarkeit geschaffen, die vereinfacht und das Beste aus der Maschine holt.

DREHUNG DES FRÄSKOPFS

Dank des 180° drehbaren Frontmulchers kann die Maschine in beide Richtungen der Straße arbeiten und so die Produktivität im Feld erhöhen.





DIE PERFEKT AUSBALANCIERTE MASCHINE



HYDRAULISCHER ERWEITERUNGSBALAST FÜR DAS MASCHINEN-KONTERGEWICHT

Die ILF B2000 ist mit einem hydraulisch ausfahrbarem Kontergewicht ausgestattet, das die Maschine bei maximaler Auslage des Arms im Gleichgewicht hält.



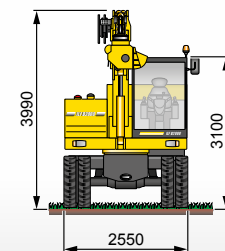
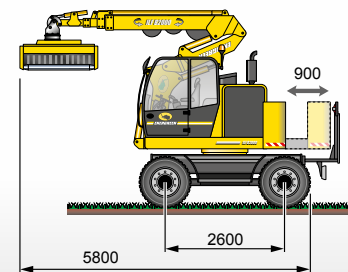
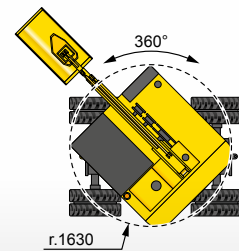
HOCH KOMFORTABLE LEISTUNG

Starke Berücksichtigung des Bedienkomforts, ein Schlüsselfaktor für Produktivität. Leichter Zugang zur Kabine, optimale Sichtverhältnisse und ergonomische, flüssig bedienbare Bedienelemente, sind ebenso wichtig wie die Sicherheit des Bedieners. Die ILF B2000 ist mit einer zertifizierten FOPS-ROPS-Kabine ausgestattet, welche Schutz bei Überschlagen oder vor herabfallenden Gegenständen bietet.



HAUPTMERKMALE

- 17 Meter Arbeitsarm, gemessen von der Mitte der Maschine
- Um 360° fortlaufend drehbarer Oberwagen
- Um 180° drehbarer Frontmulcher
- Beidseitig einsetzbarer Schneidrotor



 **ILF B2000**

Die neue, hoch professionelle **ILF B2000** wurde konstruiert um jegliche Anforderungen bei der Grünanlagepflege zu erfüllen.



ILF **B2000** ist **FÜR ANSPRUCHSVOLLE SPEZIALISTEN**

ILF B2000 IST GEEIGNET FÜR JEDE ARBEIT

Forstwirtschaft getestet "Little Boy"

Kopf mit Förderband "Conveyor Head"

Mähbalken "BF170 - BF220"

Hydraulische Astsäge mit Scheiben

Fraise à terre

Bürste

Ditch digger

Astscherer "EXTRA TRONK"

Hydraulische Astschere (158 - 188 cm)

Mähkopf "RIVER" 200-250-300 cm

Heugabel "FORC-ONE"

Frontmulcher "NEW SPEED 120"

Frontmulcher "NEW SPEED 150"

Video-Kamera mit Monitor für Sicht hintern dem Arm

Oblo' Kabine

Kit LED-Arbeitsscheinwerfer

LED-Schild zur Kennzeichnung des Hecks

Schild DIN 76060

Anhänger "GA25"

Druckluft-Kompressor

Automatisches Schmiersystem

Standard: 315/80 R22,5
Zwillingsbereifung

Auf Wunsch: 600/50 R22,5

Fronthubwerk PTO "Hercules 10T"



OBERWAGEN UND KABINE

Drehbarer Oberwagen	360° kontinuierlich
Lenkrad	Einstellbar
Joystick	Elektronisch
Rundumkenleuchte	Schalter in der Kabine
Klimaanlage	Elektronisch
Heckscheibe	Getönt mit UV-Schutz
Kabinentür	Teilbar 60/40
Verstellbarer Sitz	Luftgefedert
Stromanschluss	12 V
Batterietrennschalter	Automatisch
Kabinen Homologation	FOPS-ROPS
Maschinengewicht	19.000 kg

MOTORE

Hersteller	DEUTZ 6.1 L6
Typ	6-Zylinder-Diesel
Leistung	220 ps (160 kW)
Kraftstoffsystem	Common Rail DCR
Abgasstufe	Stage IV - EPA Tier 4f
Generator	12 V - 150 A
Ansaugluftvorwärmung	
Luft Ladeluftkühler Kühler	
Selbstreinigender Umkehrlüfter	
Bordcomputer	
Kraftstofftankkapazität	300 liter

HYDRAULIKSYSTEM

Pumpen und Motoren im geschlossenen Kreis	
Pumpe Schneidwerk	Kolben
Fahrpumpe	Kolben
Pumpen und Motoren im offenen Kreis	
Arbeitshydraulik	Kolben
Bremssystem	Zahnrad
Lenksystem	Zahnrad
Hydraulikblock	6 Sektionen
Hydrauliköl	H46 Mineralöl
Volumenstrom	65 - 240 l/min
Öldruc	210 - 480 bar
Frontmulcher Gewicht	460 kg (1,5m)

GETRIEBE UND BREMSSYSTEM

Getriebe	Hydrostatisch
Antrieb	4 x 4 permanent Allrad
Geschwindigkeit	0 - 40 km/h (continuous)
Schaltgetriebe	2 Gänge
Spureinstellung	Elektronisch gesteuert
Vorderachse	Pendelnt
Blockieren der Vorderachse	Hydraulisch
Lenkachsen	2 Lenkachsen
Achssperre	Vorne 100%
	Hinten 100%
Parkbremse	Negative
Betriebsbremse	6 Scheiben



ENERGREEN SRL

Via Pietre, 73

36026 Cagnano di Pojana Maggiore (VI) - **ITALY**

Tel. +39 0444 864301

Fax. +39 0444 864366

www.energreen.it

commerciale@energreen.it

